

ГРАФИЧЕСКОЕ ОПИСАНИЕ
местоположения границ населенных пунктов, территориальных
зон, особо охраняемых природных территорий, зон с особыми
условиями использования территории

(наименование объекта, местоположение границ которого описано (далее - объект)

Раздел 1

Сведения об объекте

№ п/п	Характеристики объекта	Описание характеристик
1	2	3
1	Местоположение объекта	Республика Татарстан (Татарстан), Заинский муниципальный район, сельское поселение Нижнебишевское, село Нижнее Бишево.
2	Площадь объекта ± величина погрешности определения площади (Р ± ΔР)	25 ± 1 м ²
3	Иные характеристики объекта	<p>Вид объекта реестра границ: Граница публичного сервитута Кадастровый номер квартала: 16:19:040102 Вид или наименование публичного сервитута по документу: Публичный сервитут для использования земель и земельных участков в целях размещения антенно-мачтового сооружения связи по проекту «Устранение цифрового неравенства» Орган, принявший решение об установлении публичного сервитута: Палата имущественных и земельных отношений Заинского муниципального района Республики Татарстан Источники официального опубликования: https://zainnsk.tatarstan.ru/ Цель установления публичного сервитута: Размещение объектов электросетевого хозяйства, тепловых сетей, водопроводных сетей, сетей водоотведения, линий и сооружений связи, линейных объектов системы газоснабжения, нефтепроводов и нефтепродуктопроводов, их неотъемлемых технологических частей, если указанные объекты являются объектами федерального, регионального или местного значения, либо необходимы для организации электро-, газо-, тепло-, водоснабжения населения и водоотведения, подключения (технологического присоединения) к сетям инженерно-технического обеспечения, либо переносятся в связи с изъятием земельных участков, на которых они ранее располагались, для государственных или муниципальных нужд (далее также - инженерные сооружения), Публичный сервитут устанавливается для использования земель и земельных участков в целях размещения антенно-мачтового сооружения связи по проекту «Устранение цифрового неравенства» на срок 49 (сорок девять) лет в кадастровом квартале 16:19:040102, расположенного по адресу: Российская Федерация, Республика Татарстан (Татарстан), Заинский муниципальный район, сельское поселение Нижнебишевское, село Нижнее Бишево. Лицо в пользу которого устанавливается публичный сервитут - публичное акционерное общество "Ростелеком" (ОГРН 1027700198767, ИНН 7707049388). Почтовый адрес: 115172, Российская Федерация, Москва, ул. Гончарная, д. 30, стр 1. Контактный телефон/факс: +7 (499) 999-82-83 / +7 (499) 999-82-22. Электронная почта: rostelecom@rt.ru. Срок публичного сервитута: продолжительность: 49 (сорок девять) лет Владелец публичного сервитута: Юридическое лицо, зарегистрированное в Российской Федерации Публичное акционерное общество "Ростелеком" (ИНН: 7707049388, ОГРН: 1027700198767, адрес эл. почты: rostelecom@rt.ru, почтовый адрес: 115172, Российская Федерация, Москва, ул. Гончарная, д. 30, стр. 1).</p>

Раздел 2

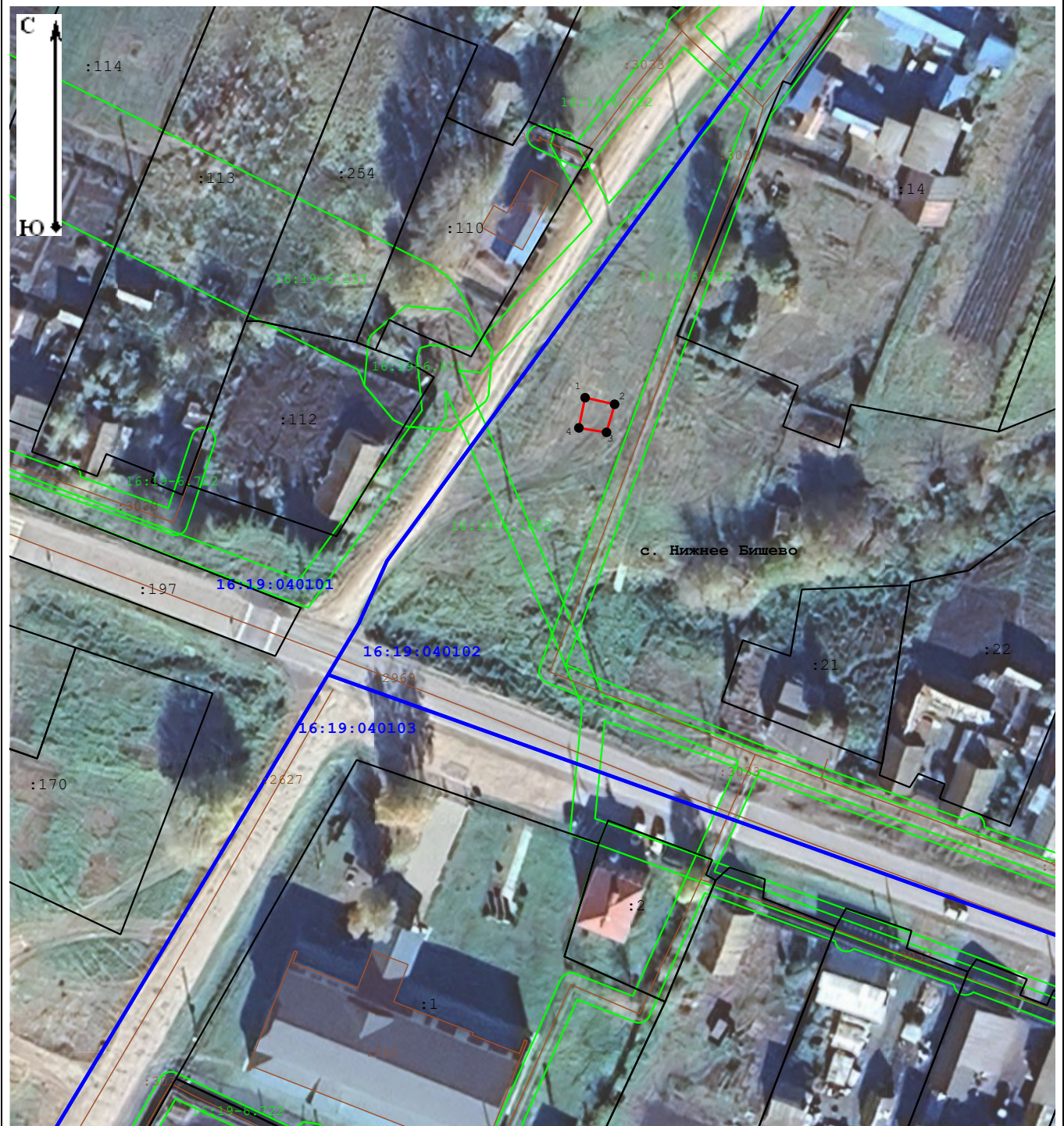
Сведения о местоположении границ объекта

1. Система координат МСК-16, зона 2					
2. Сведения о характерных точках границ объекта					
Обозначение характерных точек границ	Координаты, м		Метод определения координат характерной точки	Средняя квадратическая погрешность положения характерной точки (Mt), м	Описание обозначения точки на местности (при наличии)
	X	Y			
1	2	3	4	5	6
1	437 171,27	2 313 864,23	Геодезический метод	0,10	Закрепление отсутствует
2	437 170,15	2 313 869,25	Геодезический метод	0,10	Закрепление отсутствует
3	437 165,36	2 313 867,87	Геодезический метод	0,10	Закрепление отсутствует
4	437 166,12	2 313 863,17	Геодезический метод	0,10	Закрепление отсутствует
1	437 171,27	2 313 864,23	Геодезический метод	0,10	Закрепление отсутствует
3. Сведения о характерных точках части (частей) границы объекта					
1	2	3	4	5	6
—	—	—	—	—	—

ТЕКСТОВОЕ ОПИСАНИЕ**местоположения границ населенных пунктов, территориальных зон**




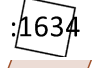




Прохождение границы		Описание прохождения границы
от точки	до точки	
1	2	3
—	—	—

Схема расположения границ публичного сервитута



Масштаб 1:1 000

Условные обозначения:

- 
 1 - Характерная точка границы публичного сервитута, сведения о которой позволяют однозначно определить ее местоположение
- 
 - Проектные границы публичного сервитута
- 
 - Существующая часть границы, имеющиеся в ЕГРН сведения о которой достаточны для определения ее местоположения
- 
 :1634 - Обозначение и кадастровый номер существующего земельного участка
- 
 :185 - Обозначение и кадастровый номер объекта капитального строительства
- 
 - Обозначение кадастрового квартала
- 
 16:19:040102 - Существующая часть границы кадастрового квартала
- 
 16:19-1.1362 - Существующая часть границы ЗОУИТ (территориальной зоны, природных территорий)