

ГРАФИЧЕСКОЕ ОПИСАНИЕ

местоположения границ публичного сервитута

Антенно-мачтовые сооружения связи по проекту «Устранение цифрового неравенства»
(наименование объекта, местоположение границ которого описано (далее - объект))

Раздел 1

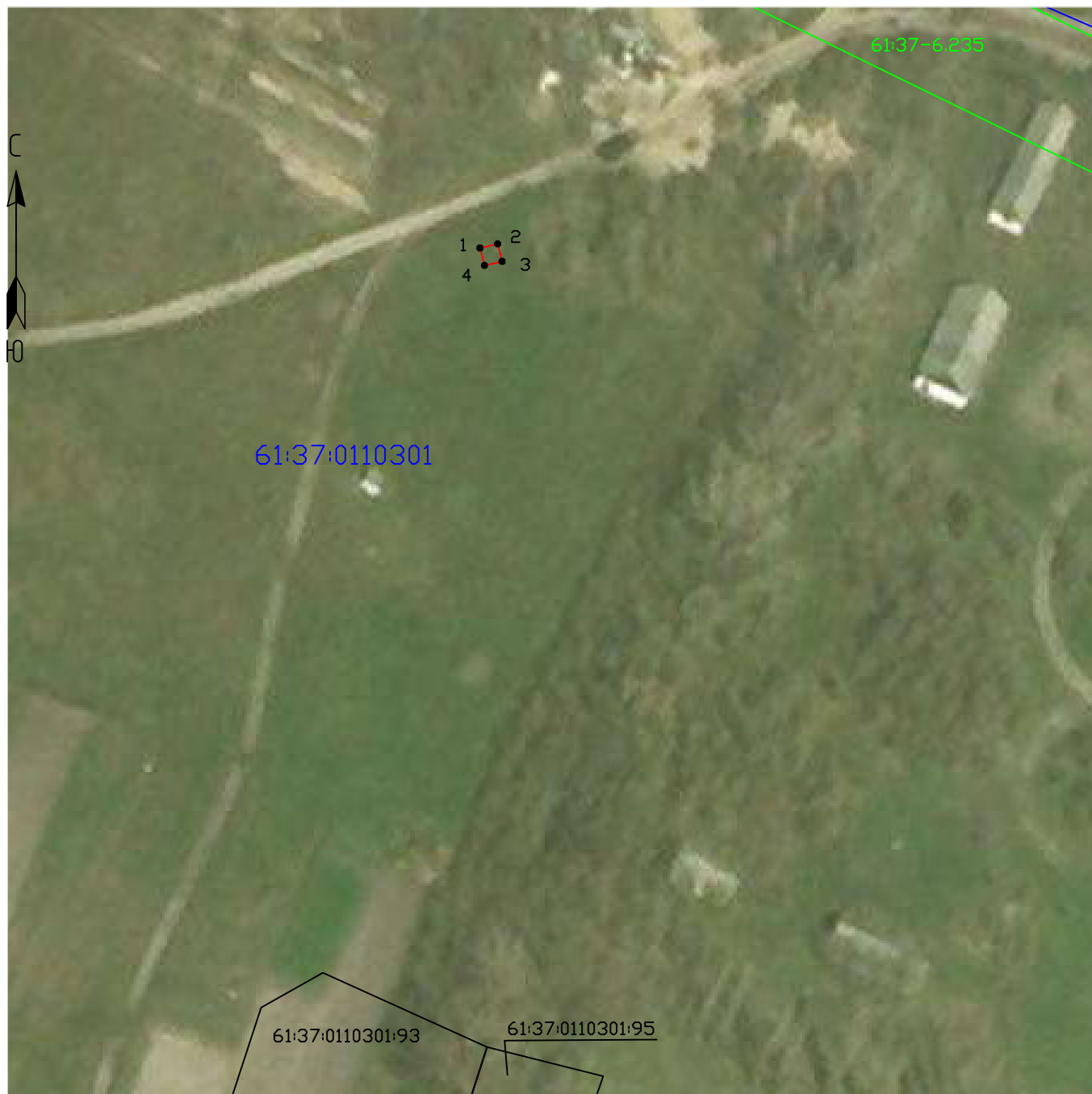
Сведения об объекте		
№ п/п	Характеристики объекта	Описание характеристик
1	2	3
1	Местоположение объекта	346098, Ростовская область, муниципальный район Тарасовский, сельское поселение Войковское, поселок Деркул
2	Площадь объекта +/- величина погрешности определения площади (Р+/- Дельта Р)	9 кв.м ± 0.59 кв.м
3	Иные характеристики объекта	<p>Вид объекта реестра границ: Зона с особыми условиями использования территории</p> <p>Вид объекта по документу: публичный сервитут для использования земель и земельных участков в целях размещения антенно-мачтовых сооружений связи по проекту «Устранение цифрового неравенства»</p> <p>Содержание ограничений использования объектов недвижимости в пределах зоны или территории: публичный сервитут устанавливается для использования земель и земельных участков в целях размещения антенно-мачтовых сооружений связи по проекту «Устранение цифрового неравенства» на срок 49 (сорок девять) лет.</p> <p>Лицо в пользу которого устанавливается публичный сервитут - публичное акционерное общество "Ростелеком" (ОГРН 1027700198767, ИНН 7707049388).</p> <p>Почтовый адрес: 115172, Российская Федерация, Москва, ул. Гончарная, д. 30, стр. 1.</p> <p>Контактный телефон/факс: +7 (499) 999-82-83 / +7 (499) 999-82-22.</p> <p>Электронная почта: rostelecom@rt.ru</p>

Раздел 2

Сведения о местоположении границ объекта					
1. Система координат <u>МСК-61, зона 2</u>					
2. Сведения о характерных точках границ объекта					
Обозначение характерных точек границ	Координаты, м		Метод определения координат характерной точки	Средняя квадратическая погрешность положения характерной точки (M _t), м	Описание обозначения точки местности (при наличии)
	X	Y			
1	2	3	4	5	6
1	600022.74	2213625.77	Аналитический метод	0.10	Закрепление отсутствует
2	600023.43	2213628.67	Аналитический метод	0.10	Закрепление отсутствует
3	600020.54	2213629.41	Аналитический метод	0.10	Закрепление отсутствует

4	600019.89	2213626.51	Аналитический метод	0.10	Закрепление отсутствует
1	600022.74	2213625.77	Аналитический метод	0.10	Закрепление отсутствует
3. Сведения о характерных точках части (частей) границы объекта					
Обозначение характерных точек части границы	Координаты, м		Метод определения координат характерной точки	Средняя квадратическая погрешность положения характерной точки (M_t), м	Описание обозначения точки на местности (при наличии)
	X	Y			
1	2	3	4	5	6
–	–	–	–	–	–

Схема расположения границ публичного сервитута



Масштаб 1:1000

Условные обозначения:

- - Проектные границы публичного сервитута
 - - Существующие границы земельных участков
 - - Существующая часть границы кадастрового квартала
 - - Существующая часть границы ЗОУИТ (территориальной зоны)
 - - Характерная точка границы публичного сервитута
- 61:37:0110301:93 - Обозначение и кадастровый номер существующего земельного участка
- 61:37:0110301 - Обозначение кадастрового квартала

Подпись А.С. Ключа

Дата 05 мая 2025 г.

Место для оттиска печати (при наличии) лица, составившего описание местоположения границ объекта

ТЕКСТОВОЕ ОПИСАНИЕ
местоположения границ публичного сервитута

Прохождение границы		Описание прохождения границы
от точки	до точки	
1	2	3
-	-	-

ГРАФИЧЕСКОЕ ОПИСАНИЕ

местоположения границ публичного сервитута

Антенно-мачтовые сооружения связи по проекту «Устранение цифрового неравенства»
(наименование объекта, местоположение границ которого описано (далее - объект))

Раздел 1

Сведения об объекте		
№ п/п	Характеристики объекта	Описание характеристик
1	2	3
1	Местоположение объекта	346091, Ростовская область, муниципальный район Тарасовский, сельское поселение Войковское, хутор Маноцкий
2	Площадь объекта +/- величина погрешности определения площади (Р+/- Дельта Р)	26 кв.м ± 1.01 кв.м
3	Иные характеристики объекта	<p>Вид объекта реестра границ: Зона с особыми условиями использования территории</p> <p>Вид объекта по документу: публичный сервитут для использования земель и земельных участков в целях размещения антенно-мачтовых сооружений связи по проекту «Устранение цифрового неравенства»</p> <p>Содержание ограничений использования объектов недвижимости в пределах зоны или территории: публичный сервитут устанавливается для использования земель и земельных участков в целях размещения антенно-мачтовых сооружений связи по проекту «Устранение цифрового неравенства» на срок 49 (сорок девять) лет.</p> <p>Лицо в пользу которого устанавливается публичный сервитут - публичное акционерное общество "Ростелеком" (ОГРН 1027700198767, ИНН 7707049388).</p> <p>Почтовый адрес: 115172, Российская Федерация, Москва, ул. Гончарная, д. 30, стр. 1.</p> <p>Контактный телефон/факс: +7 (499) 999-82-83 / +7 (499) 999-82-22.</p> <p>Электронная почта: rostelecom@rt.ru</p>

Раздел 2

Сведения о местоположении границ объекта					
1. Система координат <u>МСК-61, зона 2</u>					
2. Сведения о характерных точках границ объекта					
Обозначение характерных точек границ	Координаты, м		Метод определения координат характерной точки	Средняя квадратическая погрешность положения характерной точки (M _t), м	Описание обозначения точки местности (при наличии)
	X	Y			
1	2	3	4	5	6
1	583037.53	2207706.32	Аналитический метод	0.10	Закрепление отсутствует
2	583037.59	2207711.39	Аналитический метод	0.10	Закрепление отсутствует
3	583032.52	2207711.57	Аналитический метод	0.10	Закрепление отсутствует






4	583032.39	2207706.62	Аналитический метод	0.10	Закрепление отсутствует
1	583037.53	2207706.32	Аналитический метод	0.10	Закрепление отсутствует
3. Сведения о характерных точках части (частей) границы объекта					
Обозначение характерных точек части границы	Координаты, м		Метод определения координат характерной точки	Средняя квадратическая погрешность положения характерной точки (M_t), м	Описание обозначения точки на местности (при наличии)
	X	Y			
1	2	3	4	5	6
–	–	–	–	–	–

Схема расположения границ публичного сервитута



Масштаб 1:1000

Условные обозначения:

-  - Проектные границы публичного сервитута
-  - Существующие границы земельных участков
-  - Существующая часть границы кадастрового квартала
-  - Существующая часть границы ЗОУИТ (территориальной зоны)
-  - Характерная точка границы публичного сервитута
- 61:37:0110501 - Обозначение кадастрового квартала

Подпись А.С. Ключа

Дата 05 мая 2025 г.

Место для оттиска печати (при наличии) лица, составившего описание местоположения границ объекта

ТЕКСТОВОЕ ОПИСАНИЕ
местоположения границ публичного сервитута

Прохождение границы		Описание прохождения границы
от точки	до точки	
1	2	3
-	-	-

ГРАФИЧЕСКОЕ ОПИСАНИЕ

местоположения границ публичного сервитута

Антенно-мачтовые сооружения связи по проекту «Устранение цифрового неравенства»
(наименование объекта, местоположение границ которого описано (далее - объект))

Раздел 1

Сведения об объекте		
№ п/п	Характеристики объекта	Описание характеристик
1	2	3
1	Местоположение объекта	346098, Ростовская область, муниципальный район Тарасовский, сельское поселение Войковское, хутор Ушаковка
2	Площадь объекта +/- величина погрешности определения площади (Р+/- Дельта Р)	9 кв.м ± 0.60 кв.м
3	Иные характеристики объекта	<p>Вид объекта реестра границ: Зона с особыми условиями использования территории</p> <p>Вид объекта по документу: публичный сервитут для использования земель и земельных участков в целях размещения антенно-мачтовых сооружений связи по проекту «Устранение цифрового неравенства»</p> <p>Содержание ограничений использования объектов недвижимости в пределах зоны или территории: публичный сервитут устанавливается для использования земель и земельных участков в целях размещения антенно-мачтовых сооружений связи по проекту «Устранение цифрового неравенства» на срок 49 (сорок девять) лет.</p> <p>Лицо в пользу которого устанавливается публичный сервитут - публичное акционерное общество "Ростелеком" (ОГРН 1027700198767, ИНН 7707049388).</p> <p>Почтовый адрес: 115172, Российская Федерация, Москва, ул. Гончарная, д. 30, стр. 1.</p> <p>Контактный телефон/факс: +7 (499) 999-82-83 / +7 (499) 999-82-22.</p> <p>Электронная почта: rostelecom@rt.ru</p>

Раздел 2

Сведения о местоположении границ объекта					
1. Система координат <u>МСК-61, зона 2</u>					
2. Сведения о характерных точках границ объекта					
Обозначение характерных точек границ	Координаты, м		Метод определения координат характерной точки	Средняя квадратическая погрешность положения характерной точки (M _t), м	Описание обозначения точки местности (при наличии)
	X	Y			
1	2	3	4	5	6
1	596545.78	2212766.95	Аналитический метод	0.10	Закрепление отсутствует
2	596547.35	2212769.49	Аналитический метод	0.10	Закрепление отсутствует
3	596544.79	2212771.08	Аналитический метод	0.10	Закрепление отсутствует

4	596543.22	2212768.54	Аналитический метод	0.10	Закрепление отсутствует
1	596545.78	2212766.95	Аналитический метод	0.10	Закрепление отсутствует
3. Сведения о характерных точках части (частей) границы объекта					
Обозначение характерных точек части границы	Координаты, м		Метод определения координат характерной точки	Средняя квадратическая погрешность положения характерной точки (M_t), м	Описание обозначения точки на местности (при наличии)
	X	Y			
1	2	3	4	5	6
-	-	-	-	-	-

Схема расположения границ публичного сервитута



Масштаб 1:1000

Условные обозначения:

- - Проектные границы публичного сервитута
- - Существующие границы земельных участков
- - Существующая часть границы кадастрового квартала
- - Существующая часть границы ЗОУИТ (территориальной зоны)
- - Характерная точка границы публичного сервитута

61:37:0110701:738 - Обозначение и кадастровый номер существующего земельного участка

61:37:0110701 - Обозначение кадастрового квартала

Подпись А.С. Ключпа

Дата 05 мая 2025г.

Место для оттиска печати (при наличии) лица, составившего описание местоположения границ объекта

ТЕКСТОВОЕ ОПИСАНИЕ
местоположения границ публичного сервитута

Прохождение границы		Описание прохождения границы
от точки	до точки	
1	2	3
-	-	-

ГРАФИЧЕСКОЕ ОПИСАНИЕ

местоположения границ публичного сервитута

Антенно-мачтовые сооружения связи по проекту «Устранение цифрового неравенства»
(наименование объекта, местоположение границ которого описано (далее - объект))

Раздел 1

Сведения об объекте		
№ п/п	Характеристики объекта	Описание характеристик
1	2	3
1	Местоположение объекта	346009, Ростовская область, муниципальный район Чертковский, сельское поселение Маньковское, хутор Лозовой
2	Площадь объекта +/- величина погрешности определения площади (Р+/- Дельта Р)	9 кв.м ± 0.61 кв.м
3	Иные характеристики объекта	<p>Вид объекта реестра границ: Зона с особыми условиями использования территории</p> <p>Вид объекта по документу: публичный сервитут для использования земель и земельных участков в целях размещения антенно-мачтовых сооружений связи по проекту «Устранение цифрового неравенства»</p> <p>Содержание ограничений использования объектов недвижимости в пределах зоны или территории: публичный сервитут устанавливается для использования земель и земельных участков в целях размещения антенно-мачтовых сооружений связи по проекту «Устранение цифрового неравенства» на срок 49 (сорок девять) лет.</p> <p>Лицо в пользу которого устанавливается публичный сервитут - публичное акционерное общество "Ростелеком" (ОГРН 1027700198767, ИНН 7707049388).</p> <p>Почтовый адрес: 115172, Российская Федерация, Москва, ул. Гончарная, д. 30, стр. 1.</p> <p>Контактный телефон/факс: +7 (499) 999-82-83 / +7 (499) 999-82-22.</p> <p>Электронная почта: rostelecom@rt.ru</p>

Раздел 2

Сведения о местоположении границ объекта					
1. Система координат <u>МСК-61, зона 2</u>					
2. Сведения о характерных точках границ объекта					
Обозначение характерных точек границ	Координаты, м		Метод определения координат характерной точки	Средняя квадратическая погрешность положения характерной точки (M _t), м	Описание обозначения точки местности (при наличии)
	X	Y			
1	2	3	4	5	6
1	665253.25	2292869.70	Аналитический метод	0.10	Закрепление отсутствует
2	665256.11	2292870.83	Аналитический метод	0.10	Закрепление отсутствует
3	665255.03	2292873.65	Аналитический метод	0.10	Закрепление

					отсутствует
4	665252.20	2292872.54	Аналитический метод	0.10	Закрепление отсутствует
1	665253.25	2292869.70	Аналитический метод	0.10	Закрепление отсутствует
3. Сведения о характерных точках части (частей) границы объекта					
Обозначение характерных точек части границы	Координаты, м		Метод определения координат характерной точки	Средняя квадратическая погрешность положения характерной точки (M _t), м	Описание обозначения точки на местности (при наличии)
	X	Y			
1	2	3	4	5	6
–	–	–	–	–	–

Схема расположения границ публичного сервитута



Масштаб 1:1000

Условные обозначения:

- - Проектные границы публичного сервитута
- - Существующие границы земельных участков
- - Существующая часть границы кадастрового квартала
- - Существующая часть границы ЗОУИТ (территориальной зоны)
- - Характерная точка границы публичного сервитута

61:42:0060501:130 - Обозначение и кадастровый номер существующего земельного участка

61:42:0060501 - Обозначение кадастрового квартала

Подпись А.С. Ключа

Дата 05 мая 2025 г.

Место для оттиска печати (при наличии) лица, составившего описание местоположения границ объекта

ТЕКСТОВОЕ ОПИСАНИЕ
местоположения границ публичного сервитута

Прохождение границы		Описание прохождения границы
от точки	до точки	
1	2	3
-	-	-

ГРАФИЧЕСКОЕ ОПИСАНИЕ
местоположения границ публичного сервитута

Антенно-мачтовые сооружения связи по проекту «Устранение цифрового неравенства»
(наименование объекта, местоположение границ которого описано (далее - объект))

Раздел 1

Сведения об объекте		
№ п/п	Характеристики объекта	Описание характеристик
1	2	3
1	Местоположение объекта	347792, Ростовская область, муниципальный район Веселовский, сельское поселение Краснооктябрьское, хутор Казачий
2	Площадь объекта +/- величина погрешности определения площади (Р+/- Дельта Р)	10 кв.м ± 0.63 кв.м
3	Иные характеристики объекта	<p>Вид объекта реестра границ: Зона с особыми условиями использования территории</p> <p>Вид объекта по документу: публичный сервитут для использования земель и земельных участков в целях размещения антенно-мачтовых сооружений связи по проекту «Устранение цифрового неравенства»</p> <p>Содержание ограничений использования объектов недвижимости в пределах зоны или территории: публичный сервитут устанавливается для использования земель и земельных участков в целях размещения антенно-мачтовых сооружений связи по проекту «Устранение цифрового неравенства» на срок 49 (сорок девять) лет.</p> <p>Лицо в пользу которого устанавливается публичный сервитут - публичное акционерное общество "Ростелеком" (ОГРН 1027700198767, ИНН 7707049388).</p> <p>Почтовый адрес: 115172, Российская Федерация, Москва, ул. Гончарная, д. 30, стр. 1.</p> <p>Контактный телефон/факс: +7 (499) 999-82-83 / +7 (499) 999-82-22.</p> <p>Электронная почта: rostelecom@rt.ru</p>

Раздел 2

Сведения о местоположении границ объекта					
1. Система координат <u>МСК-61, зона 2</u>					
2. Сведения о характерных точках границ объекта					
Обозначение характерных точек границ	Координаты, м		Метод определения координат характерной точки	Средняя квадратическая погрешность положения характерной точки (M _t), м	Описание обозначения точки местности (при наличии)
	X	Y			
1	2	3	4	5	6
1	402181.06	2294471.16	Аналитический метод	0.10	Закрепление отсутствует
2	402183.79	2294472.66	Аналитический метод	0.10	Закрепление отсутствует
3	402182.23	2294475.50	Аналитический метод	0.10	Закрепление отсутствует

4	402179.59	2294473.96	Аналитический метод	0.10	Закрепление отсутствует
1	402181.06	2294471.16	Аналитический метод	0.10	Закрепление отсутствует
3. Сведения о характерных точках части (частей) границы объекта					
Обозначение характерных точек части границы	Координаты, м		Метод определения координат характерной точки	Средняя квадратическая погрешность положения характерной точки (M_t), м	Описание обозначения точки на местности (при наличии)
	X	Y			
1	2	3	4	5	6
–	–	–	–	–	–

Схема расположения границ публичного сервитута



Масштаб 1:1000

Условные обозначения:

- - Проектные границы публичного сервитута
- - Существующие границы земельных участков
- - Существующая часть границы кадастрового квартала
- - Существующая часть границы ЗОУИТ (территориальной зоны)
- - Характерная точка границы публичного сервитута
- 61:06:0030204:21 - Обозначение и кадастровый номер существующего земельного участка
- 61:06:0030204 - Обозначение кадастрового квартала

Подпись А.С. Ключпа

Дата 05 мая 2025 г.

Место для оттиска печати (при наличии) лица, составившего описание местоположения границ объекта

ТЕКСТОВОЕ ОПИСАНИЕ
местоположения границ публичного сервитута

Прохождение границы		Описание прохождения границы
от точки	до точки	
1	2	3
-	-	-

ГРАФИЧЕСКОЕ ОПИСАНИЕ
местоположения границ публичного сервитута

Антенно-мачтовые сооружения связи по проекту «Устранение цифрового неравенства»
(наименование объекта, местоположение границ которого описано (далее - объект))

Раздел 1

Сведения об объекте		
№ п/п	Характеристики объекта	Описание характеристик
1	2	3
1	Местоположение объекта	403334, Волгоградская область, муниципальный округ город Михайловка, хутор Кругинский
2	Площадь объекта +/- величина погрешности определения площади (Р+/- Дельта Р)	9 кв.м ± 0.60 кв.м
3	Иные характеристики объекта	<p>Вид объекта реестра границ: Зона с особыми условиями использования территории</p> <p>Вид объекта по документу: публичный сервитут для использования земель и земельных участков в целях размещения антенно-мачтовых сооружений связи по проекту «Устранение цифрового неравенства»</p> <p>Содержание ограничений использования объектов недвижимости в пределах зоны или территории: публичный сервитут устанавливается для использования земель и земельных участков в целях размещения антенно-мачтовых сооружений связи по проекту «Устранение цифрового неравенства» на срок 49 (сорок девять) лет.</p> <p>Лицо в пользу которого устанавливается публичный сервитут - публичное акционерное общество "Ростелеком" (ОГРН 1027700198767, ИНН 7707049388).</p> <p>Почтовый адрес: 115172, Российская Федерация, Москва, ул. Гончарная, д. 30, стр. 1.</p> <p>Контактный телефон/факс: +7 (499) 999-82-83 / +7 (499) 999-82-22.</p> <p>Электронная почта: rostelecom@rt.ru</p>

Раздел 2

Сведения о местоположении границ объекта					
1. Система координат <u>МСК-34, зона 1</u>					
2. Сведения о характерных точках границ объекта					
Обозначение характерных точек границ	Координаты, м		Метод определения координат характерной точки	Средняя квадратическая погрешность положения характерной точки (M _t), м	Описание обозначения точки местности (при наличии)
	X	Y			
1	2	3	4	5	6
1	651589.63	1286929.58	Аналитический метод	0.10	Закрепление отсутствует
2	651587.98	1286932.22	Аналитический метод	0.10	Закрепление отсутствует
3	651585.46	1286930.63	Аналитический метод	0.10	Закрепление отсутствует
4	651587.04	1286928.08	Аналитический метод	0.10	Закрепление

					отсутствует
1	651589.63	1286929.58	Аналитический метод	0.10	Закрепление отсутствует
3. Сведения о характерных точках части (частей) границы объекта					
Обозначение характерных точек части границы	Координаты, м		Метод определения координат характерной точки	Средняя квадратическая погрешность положения характерной точки (M_t), м	Описание обозначения точки на местности (при наличии)
	X	Y			
1	2	3	4	5	6
–	–	–	–	–	–

Схема расположения границ публичного сервитута



Масштаб 1:1000

Условные обозначения:

- - Проектные границы публичного сервитута
 - - Существующие границы земельных участков
 - - Существующая часть границы кадастрового квартала
 - - Существующая часть границы ЗОУИТ (территориальной зоны)
 - - Характерная точка границы публичного сервитута
- 34:16:020002:1 - Обозначение и кадастровый номер существующего земельного участка
- 34:16:020002 - Обозначение кадастрового квартала

Подпись А.С. Ключпа

Дата 05 мая 2025 г.

Место для оттиска печати (при наличии) лица, составившего описание местоположения границ объекта

ТЕКСТОВОЕ ОПИСАНИЕ
местоположения границ публичного сервитута

Прохождение границы		Описание прохождения границы
от точки	до точки	
1	2	3
-	-	-

ГРАФИЧЕСКОЕ ОПИСАНИЕ

местоположения границ публичного сервитута

Антенно-мачтовые сооружения связи по проекту «Устранение цифрового неравенства»
(наименование объекта, местоположение границ которого описано (далее - объект))

Раздел 1

Сведения об объекте		
№ п/п	Характеристики объекта	Описание характеристик
1	2	3
1	Местоположение объекта	404373, Волгоградская область, муниципальный район Котельниковский, сельское поселение Генераловское, хутор Дорофеевский
2	Площадь объекта +/- величина погрешности определения площади (Р+/- Дельта Р)	10 кв.м ± 0.63 кв.м
3	Иные характеристики объекта	<p>Вид объекта реестра границ: Зона с особыми условиями использования территории</p> <p>Вид объекта по документу: публичный сервитут для использования земель и земельных участков в целях размещения антенно-мачтовых сооружений связи по проекту «Устранение цифрового неравенства»</p> <p>Содержание ограничений использования объектов недвижимости в пределах зоны или территории: публичный сервитут устанавливается для использования земель и земельных участков в целях размещения антенно-мачтовых сооружений связи по проекту «Устранение цифрового неравенства» на срок 49 (сорок девять) лет.</p> <p>Лицо в пользу которого устанавливается публичный сервитут - публичное акционерное общество "Ростелеком" (ОГРН 1027700198767, ИНН 7707049388).</p> <p>Почтовый адрес: 115172, Российская Федерация, Москва, ул. Гончарная, д. 30, стр. 1.</p> <p>Контактный телефон/факс: +7 (499) 999-82-83 / +7 (499) 999-82-22.</p> <p>Электронная почта: rostelecom@rt.ru</p>

Раздел 2

Сведения о местоположении границ объекта					
1. Система координат <u>МСК-34, зона 1</u>					
2. Сведения о характерных точках границ объекта					
Обозначение характерных точек границ	Координаты, м		Метод определения координат характерной точки	Средняя квадратическая погрешность положения характерной точки (M _t), м	Описание обозначения точки местности (при наличии)
	X	Y			
1	2	3	4	5	6
1	401693.82	1320882.56	Аналитический метод	0.10	Закрепление отсутствует
2	401695.18	1320885.20	Аналитический метод	0.10	Закрепление отсутствует
3	401692.29	1320886.94	Аналитический метод	0.10	Закрепление отсутствует

4	401690.93	1320884.30	Аналитический метод	0.10	Закрепление отсутствует
1	401693.82	1320882.56	Аналитический метод	0.10	Закрепление отсутствует
3. Сведения о характерных точках части (частей) границы объекта					
Обозначение характерных точек части границы	Координаты, м		Метод определения координат характерной точки	Средняя квадратическая погрешность положения характерной точки (M_t), м	Описание обозначения точки на местности (при наличии)
	X	Y			
1	2	3	4	5	6
–	–	–	–	–	–

Схема расположения границ публичного сервитута



Масштаб 1:1000

Условные обозначения:

- - Проектные границы публичного сервитута
- - Существующие границы земельных участков
- - Существующая часть границы кадастрового квартала
- - Существующая часть границы ЗОУИТ (территориальной зоны)
- - Характерная точка границы публичного сервитута
- 34:13:020003:32 - Обозначение и кадастровый номер существующего земельного участка
- 34:13:020003 - Обозначение кадастрового квартала

Подпись А.С. Ключпа

Дата 05 мая 2025 г.

Место для оттиска печати (при наличии) лица, составившего описание местоположения границ объекта

ТЕКСТОВОЕ ОПИСАНИЕ
местоположения границ публичного сервитута

Прохождение границы		Описание прохождения границы
от точки	до точки	
1	2	3
-	-	-

ГРАФИЧЕСКОЕ ОПИСАНИЕ

местоположения границ публичного сервитута

Антенно-мачтовые сооружения связи по проекту «Устранение цифрового неравенства»
(наименование объекта, местоположение границ которого описано (далее - объект))

Раздел 1

Сведения об объекте		
№ п/п	Характеристики объекта	Описание характеристик
1	2	3
1	Местоположение объекта	404382, Волгоградская область, муниципальный район Котельниковский, сельское поселение Красноярское, хутор Чиганаки
2	Площадь объекта +/- величина погрешности определения площади (Р+/- Дельта Р)	9 кв.м ± 0.60 кв.м
3	Иные характеристики объекта	<p>Вид объекта реестра границ: Зона с особыми условиями использования территории</p> <p>Вид объекта по документу: публичный сервитут для использования земель и земельных участков в целях размещения антенно-мачтовых сооружений связи по проекту «Устранение цифрового неравенства»</p> <p>Содержание ограничений использования объектов недвижимости в пределах зоны или территории: публичный сервитут устанавливается для использования земель и земельных участков в целях размещения антенно-мачтовых сооружений связи по проекту «Устранение цифрового неравенства» на срок 49 (сорок девять) лет.</p> <p>Лицо в пользу которого устанавливается публичный сервитут - публичное акционерное общество "Ростелеком" (ОГРН 1027700198767, ИНН 7707049388).</p> <p>Почтовый адрес: 115172, Российская Федерация, Москва, ул. Гончарная, д. 30, стр. 1.</p> <p>Контактный телефон/факс: +7 (499) 999-82-83 / +7 (499) 999-82-22.</p> <p>Электронная почта: rostelecom@rt.ru</p>

Раздел 2

Сведения о местоположении границ объекта					
1. Система координат <u>МСК-34, зона 1</u>					
2. Сведения о характерных точках границ объекта					
Обозначение характерных точек границ	Координаты, м		Метод определения координат характерной точки	Средняя квадратическая погрешность положения характерной точки (M _t), м	Описание обозначения точки местности (при наличии)
	X	Y			
1	2	3	4	5	6
1	397775.03	1302598.09	Аналитический метод	0.10	Закрепление отсутствует
2	397774.85	1302601.00	Аналитический метод	0.10	Закрепление отсутствует
3	397771.83	1302600.94	Аналитический метод	0.10	Закрепление отсутствует

4	397772.06	1302597.94	Аналитический метод	0.10	Закрепление отсутствует
1	397775.03	1302598.09	Аналитический метод	0.10	Закрепление отсутствует

3. Сведения о характерных точках части (частей) границы объекта

Обозначение характерных точек части границы	Координаты, м		Метод определения координат характерной точки	Средняя квадратическая погрешность положения характерной точки (M_t), м	Описание обозначения точки на местности (при наличии)
	X	Y			
1	2	3	4	5	6
–	–	–	–	–	–

Схема расположения границ публичного сервитута



Масштаб 1:1000

Условные обозначения:

- - Проектные границы публичного сервитута
- - Существующие границы земельных участков
- - Существующая часть границы кадастрового квартала
- - Существующая часть границы ЗОУИТ (территориальной зоны)
- - Характерная точка границы публичного сервитута

34:13:030001:150 - Обозначение и кадастровый номер существующего земельного участка

34:13:030001 - Обозначение кадастрового квартала

Подпись А.С. Ключпа

Дата 05 мая 2025 г.

Место для оттиска печати (при наличии) лица, составившего описание местоположения границ объекта

ТЕКСТОВОЕ ОПИСАНИЕ
местоположения границ публичного сервитута

Прохождение границы		Описание прохождения границы
от точки	до точки	
1	2	3
-	-	-

ГРАФИЧЕСКОЕ ОПИСАНИЕ

местоположения границ публичного сервитута

Антенно-мачтовые сооружения связи по проекту «Устранение цифрового неравенства»
(наименование объекта, местоположение границ которого описано (далее - объект))

Раздел 1

Сведения об объекте		
№ п/п	Характеристики объекта	Описание характеристик
1	2	3
1	Местоположение объекта	404386, Волгоградская область, муниципальный район Котельниковский, сельское поселение Майоровское, хутор Похлебин
2	Площадь объекта +/- величина погрешности определения площади (Р+/- Дельта Р)	9 кв.м ± 0.61 кв.м
3	Иные характеристики объекта	<p>Вид объекта реестра границ: Зона с особыми условиями использования территории</p> <p>Вид объекта по документу: публичный сервитут для использования земель и земельных участков в целях размещения антенно-мачтовых сооружений связи по проекту «Устранение цифрового неравенства»</p> <p>Содержание ограничений использования объектов недвижимости в пределах зоны или территории: публичный сервитут устанавливается для использования земель и земельных участков в целях размещения антенно-мачтовых сооружений связи по проекту «Устранение цифрового неравенства» на срок 49 (сорок девять) лет.</p> <p>Лицо в пользу которого устанавливается публичный сервитут - публичное акционерное общество "Ростелеком" (ОГРН 1027700198767, ИНН 7707049388).</p> <p>Почтовый адрес: 115172, Российская Федерация, Москва, ул. Гончарная, д. 30, стр. 1.</p> <p>Контактный телефон/факс: +7 (499) 999-82-83 / +7 (499) 999-82-22.</p> <p>Электронная почта: rostelecom@rt.ru</p>

Раздел 2

Сведения о местоположении границ объекта					
1. Система координат <u>МСК-34, зона 1</u>					
2. Сведения о характерных точках границ объекта					
Обозначение характерных точек границ	Координаты, м		Метод определения координат характерной точки	Средняя квадратическая погрешность положения характерной точки (M _t), м	Описание обозначения точки местности (при наличии)
	X	Y			
1	2	3	4	5	6
1	372367.47	1298242.41	Аналитический метод	0.10	Закрепление отсутствует
2	372370.03	1298244.12	Аналитический метод	0.10	Закрепление отсутствует
3	372368.19	1298246.65	Аналитический метод	0.10	Закрепление отсутствует

4	372365.71	1298244.84	Аналитический метод	0.10	Закрепление отсутствует
1	372367.47	1298242.41	Аналитический метод	0.10	Закрепление отсутствует
3. Сведения о характерных точках части (частей) границы объекта					
Обозначение характерных точек части границы	Координаты, м		Метод определения координат характерной точки	Средняя квадратическая погрешность положения характерной точки (M_t), м	Описание обозначения точки на местности (при наличии)
	X	Y			
1	2	3	4	5	6
–	–	–	–	–	–

Схема расположения границ публичного сервитута



Масштаб 1:1000

Условные обозначения:

- - Проектные границы публичного сервитута
 - - Существующие границы земельных участков
 - - Существующая часть границы кадастрового квартала
 - - Существующая часть границы ЗОУИТ (территориальной зоны)
 - - Характерная точка границы публичного сервитута
- 34:13:140001:133 - Обозначение и кадастровый номер существующего земельного участка
- 34:13:140001 - Обозначение кадастрового квартала

Подпись А.С. Ключпа

Дата 05 мая 2025 г.

Место для оттиска печати (при наличии) лица, составившего описание местоположения границ объекта

ТЕКСТОВОЕ ОПИСАНИЕ
местоположения границ публичного сервитута

Прохождение границы		Описание прохождения границы
от точки	до точки	
1	2	3
-	-	-

ГРАФИЧЕСКОЕ ОПИСАНИЕ

местоположения границ публичного сервитута

Антенно-мачтовые сооружения связи по проекту «Устранение цифрового неравенства»
(наименование объекта, местоположение границ которого описано (далее - объект))

Раздел 1

Сведения об объекте		
№ п/п	Характеристики объекта	Описание характеристик
1	2	3
1	Местоположение объекта	404052, Волгоградская область, муниципальный район Николаевский, сельское поселение Степновское, поселок Рулевой
2	Площадь объекта +/- величина погрешности определения площади (Р+/- Дельта Р)	9 кв.м ± 0.61 кв.м
3	Иные характеристики объекта	<p>Вид объекта реестра границ: Зона с особыми условиями использования территории</p> <p>Вид объекта по документу: публичный сервитут для использования земель и земельных участков в целях размещения антенно-мачтовых сооружений связи по проекту «Устранение цифрового неравенства»</p> <p>Содержание ограничений использования объектов недвижимости в пределах зоны или территории: публичный сервитут устанавливается для использования земель и земельных участков в целях размещения антенно-мачтовых сооружений связи по проекту «Устранение цифрового неравенства» на срок 49 (сорок девять) лет.</p> <p>Лицо в пользу которого устанавливается публичный сервитут - публичное акционерное общество "Ростелеком" (ОГРН 1027700198767, ИНН 7707049388).</p> <p>Почтовый адрес: 115172, Российская Федерация, Москва, ул. Гончарная, д. 30, стр. 1.</p> <p>Контактный телефон/факс: +7 (499) 999-82-83 / +7 (499) 999-82-22.</p> <p>Электронная почта: rostelecom@rt.ru</p>

Раздел 2

Сведения о местоположении границ объекта					
1. Система координат <u>МСК-34, зона 2</u>					
2. Сведения о характерных точках границ объекта					
Обозначение характерных точек границ	Координаты, м		Метод определения координат характерной точки	Средняя квадратическая погрешность положения характерной точки (M _t), м	Описание обозначения точки местности (при наличии)
	X	Y			
1	2	3	4	5	6
1	628548.89	2286713.71	Аналитический метод	0.10	Закрепление отсутствует
2	628550.64	2286716.10	Аналитический метод	0.10	Закрепление отсутствует
3	628548.06	2286717.92	Аналитический метод	0.10	Закрепление отсутствует

4	628546.38	2286715.40	Аналитический метод	0.10	Закрепление отсутствует
1	628548.89	2286713.71	Аналитический метод	0.10	Закрепление отсутствует
3. Сведения о характерных точках части (частей) границы объекта					
Обозначение характерных точек части границы	Координаты, м		Метод определения координат характерной точки	Средняя квадратическая погрешность положения характерной точки (M_t), м	Описание обозначения точки на местности (при наличии)
	X	Y			
1	2	3	4	5	6
-	-	-	-	-	-

Схема расположения границ публичного сервитута



Масштаб 1:1000

Условные обозначения:

- - Проектные границы публичного сервитута
- - Существующие границы земельных участков
- - Существующая часть границы кадастрового квартала
- - Существующая часть границы ЗОУИТ (территориальной зоны)
- - Характерная точка границы публичного сервитута

34:18:080004:49 - Обозначение и кадастровый номер существующего земельного участка

34:18:080004 - Обозначение кадастрового квартала

Подпись А.С. Ключпа

Дата 05 мая 2025 г.

Место для оттиска печати (при наличии) лица, составившего описание местоположения границ объекта

ТЕКСТОВОЕ ОПИСАНИЕ
местоположения границ публичного сервитута

Прохождение границы		Описание прохождения границы
от точки	до точки	
1	2	3
-	-	-

ГРАФИЧЕСКОЕ ОПИСАНИЕ

местоположения границ публичного сервитута

Антенно-мачтовые сооружения связи по проекту «Устранение цифрового неравенства»
(наименование объекта, местоположение границ которого описано (далее - объект))

Раздел 1

Сведения об объекте		
№ п/п	Характеристики объекта	Описание характеристик
1	2	3
1	Местоположение объекта	403141, Волгоградская область, муниципальный район Урюпинский, сельское поселение Акчернское, станция Тепикинская
2	Площадь объекта +/- величина погрешности определения площади (Р+/- Дельта Р)	9 кв.м ± 0.61 кв.м
3	Иные характеристики объекта	<p>Вид объекта реестра границ: Зона с особыми условиями использования территории</p> <p>Вид объекта по документу: публичный сервитут для использования земель и земельных участков в целях размещения антенно-мачтовых сооружений связи по проекту «Устранение цифрового неравенства»</p> <p>Содержание ограничений использования объектов недвижимости в пределах зоны или территории: публичный сервитут устанавливается для использования земель и земельных участков в целях размещения антенно-мачтовых сооружений связи по проекту «Устранение цифрового неравенства» на срок 49 (сорок девять) лет.</p> <p>Лицо в пользу которого устанавливается публичный сервитут - публичное акционерное общество "Ростелеком" (ОГРН 1027700198767, ИНН 7707049388).</p> <p>Почтовый адрес: 115172, Российская Федерация, Москва, ул. Гончарная, д. 30, стр. 1.</p> <p>Контактный телефон/факс: +7 (499) 999-82-83 / +7 (499) 999-82-22.</p> <p>Электронная почта: rostelecom@rt.ru</p>

Раздел 2

Сведения о местоположении границ объекта					
1. Система координат <u>МСК-34, зона 1</u>					
2. Сведения о характерных точках границ объекта					
Обозначение характерных точек границ	Координаты, м		Метод определения координат характерной точки	Средняя квадратическая погрешность положения характерной точки (M _t), м	Описание обозначения точки местности (при наличии)
	X	Y			
1	2	3	4	5	6
1	700428.13	1219065.03	Аналитический метод	0.10	Закрепление отсутствует
2	700427.83	1219068.10	Аналитический метод	0.10	Закрепление отсутствует
3	700424.84	1219067.59	Аналитический метод	0.10	Закрепление отсутствует

4	700425.14	1219064.55	Аналитический метод	0.10	Закрепление отсутствует
1	700428.13	1219065.03	Аналитический метод	0.10	Закрепление отсутствует
3. Сведения о характерных точках части (частей) границы объекта					
Обозначение характерных точек части границы	Координаты, м		Метод определения координат характерной точки	Средняя квадратическая погрешность положения характерной точки (M_t), м	Описание обозначения точки на местности (при наличии)
	X	Y			
1	2	3	4	5	6
–	–	–	–	–	–

ТЕКСТОВОЕ ОПИСАНИЕ
местоположения границ публичного сервитута

Прохождение границы		Описание прохождения границы
от точки	до точки	
1	2	3
-	-	-

ГРАФИЧЕСКОЕ ОПИСАНИЕ

местоположения границ публичного сервитута

Антенно-мачтовые сооружения связи по проекту «Устранение цифрового неравенства»
(наименование объекта, местоположение границ которого описано (далее - объект))

Раздел 1

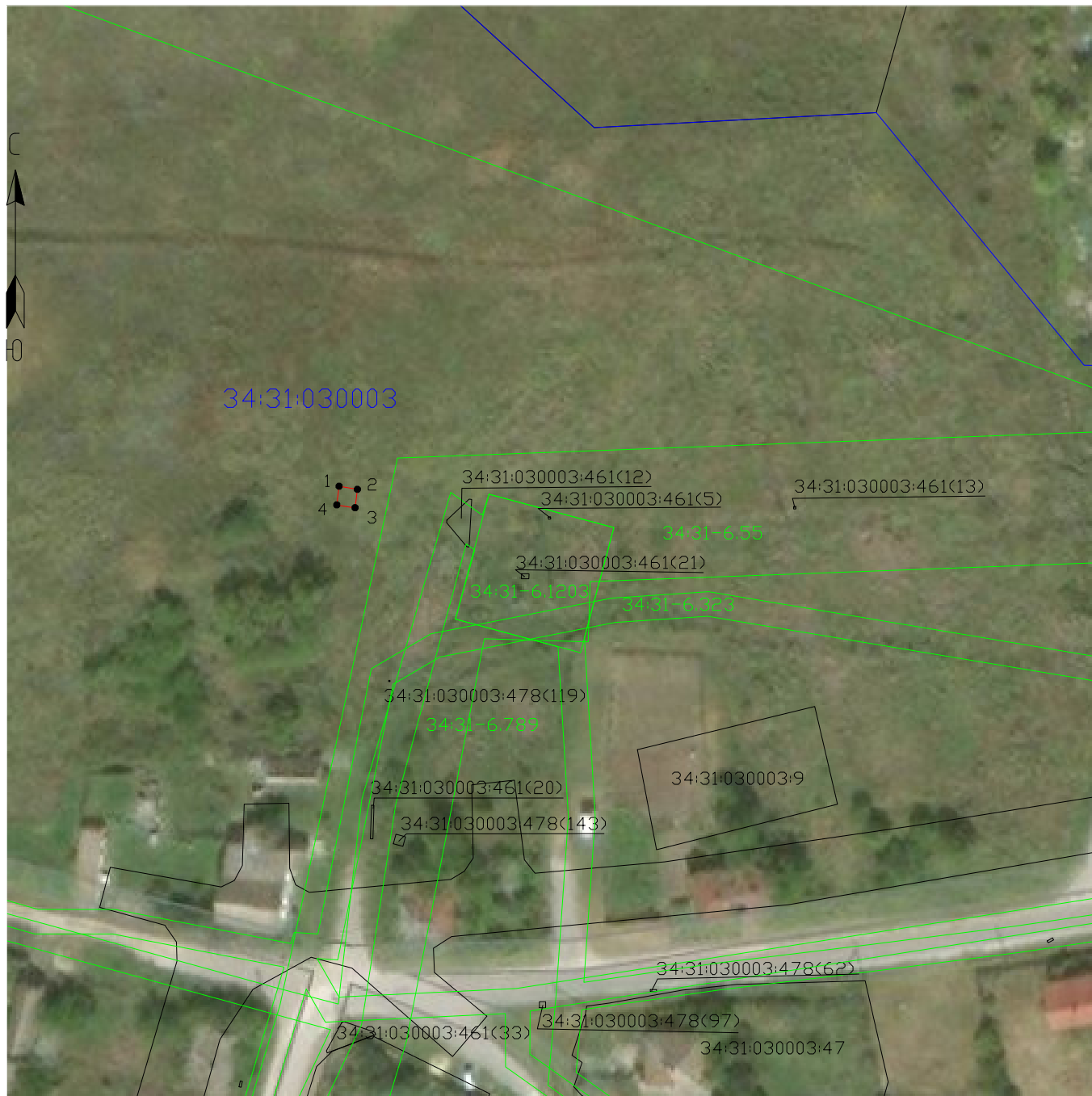
Сведения об объекте		
№ п/п	Характеристики объекта	Описание характеристик
1	2	3
1	Местоположение объекта	403125, Волгоградская область, муниципальный район Урюпинский, сельское поселение Добринское, хутор Бесплемяновский
2	Площадь объекта +/- величина погрешности определения площади (Р+/- Дельта Р)	9 кв.м ± 0.61 кв.м
3	Иные характеристики объекта	<p>Вид объекта реестра границ: Зона с особыми условиями использования территории</p> <p>Вид объекта по документу: публичный сервитут для использования земель и земельных участков в целях размещения антенно-мачтовых сооружений связи по проекту «Устранение цифрового неравенства»</p> <p>Содержание ограничений использования объектов недвижимости в пределах зоны или территории: публичный сервитут устанавливается для использования земель и земельных участков в целях размещения антенно-мачтовых сооружений связи по проекту «Устранение цифрового неравенства» на срок 49 (сорок девять) лет.</p> <p>Лицо в пользу которого устанавливается публичный сервитут - публичное акционерное общество "Ростелеком" (ОГРН 1027700198767, ИНН 7707049388).</p> <p>Почтовый адрес: 115172, Российская Федерация, Москва, ул. Гончарная, д. 30, стр. 1.</p> <p>Контактный телефон/факс: +7 (499) 999-82-83 / +7 (499) 999-82-22.</p> <p>Электронная почта: rostelecom@rt.ru</p>

Раздел 2

Сведения о местоположении границ объекта					
1. Система координат <u>МСК-34, зона 1</u>					
2. Сведения о характерных точках границ объекта					
Обозначение характерных точек границ	Координаты, м		Метод определения координат характерной точки	Средняя квадратическая погрешность положения характерной точки (M _t), м	Описание обозначения точки местности (при наличии)
	X	Y			
1	2	3	4	5	6
1	709742.35	1216511.82	Аналитический метод	0.10	Закрепление отсутствует
2	709741.85	1216514.82	Аналитический метод	0.10	Закрепление отсутствует
3	709738.83	1216514.42	Аналитический метод	0.10	Закрепление отсутствует

4	709739.29	1216511.44	Аналитический метод	0.10	Закрепление отсутствует
1	709742.35	1216511.82	Аналитический метод	0.10	Закрепление отсутствует
3. Сведения о характерных точках части (частей) границы объекта					
Обозначение характерных точек части границы	Координаты, м		Метод определения координат характерной точки	Средняя квадратическая погрешность положения характерной точки (M_t), м	Описание обозначения точки на местности (при наличии)
	X	Y			
1	2	3	4	5	6
–	–	–	–	–	–

Схема расположения границ публичного сервитута



Масштаб 1:1000

Условные обозначения:

- - Проектные границы публичного сервитута
- - Существующие границы земельных участков
- - Существующая часть границы кадастрового квартала
- - Существующая часть границы ЗОУИТ (территориальной зоны)

● - Характерная точка границы публичного сервитута

34:31:030003:9 - Обозначение и кадастровый номер существующего земельного участка

34:31:030003 - Обозначение кадастрового квартала

Подпись А.С. Ключпа

Дата 05 мая 2025 г.

Место для оттиска печати (при наличии) лица, составившего описание местоположения границ объекта

ТЕКСТОВОЕ ОПИСАНИЕ
местоположения границ публичного сервитута

Прохождение границы		Описание прохождения границы
от точки	до точки	
1	2	3
-	-	-

ГРАФИЧЕСКОЕ ОПИСАНИЕ

местоположения границ публичного сервитута

Антенно-мачтовые сооружения связи по проекту «Устранение цифрового неравенства»
(наименование объекта, местоположение границ которого описано (далее - объект))

Раздел 1

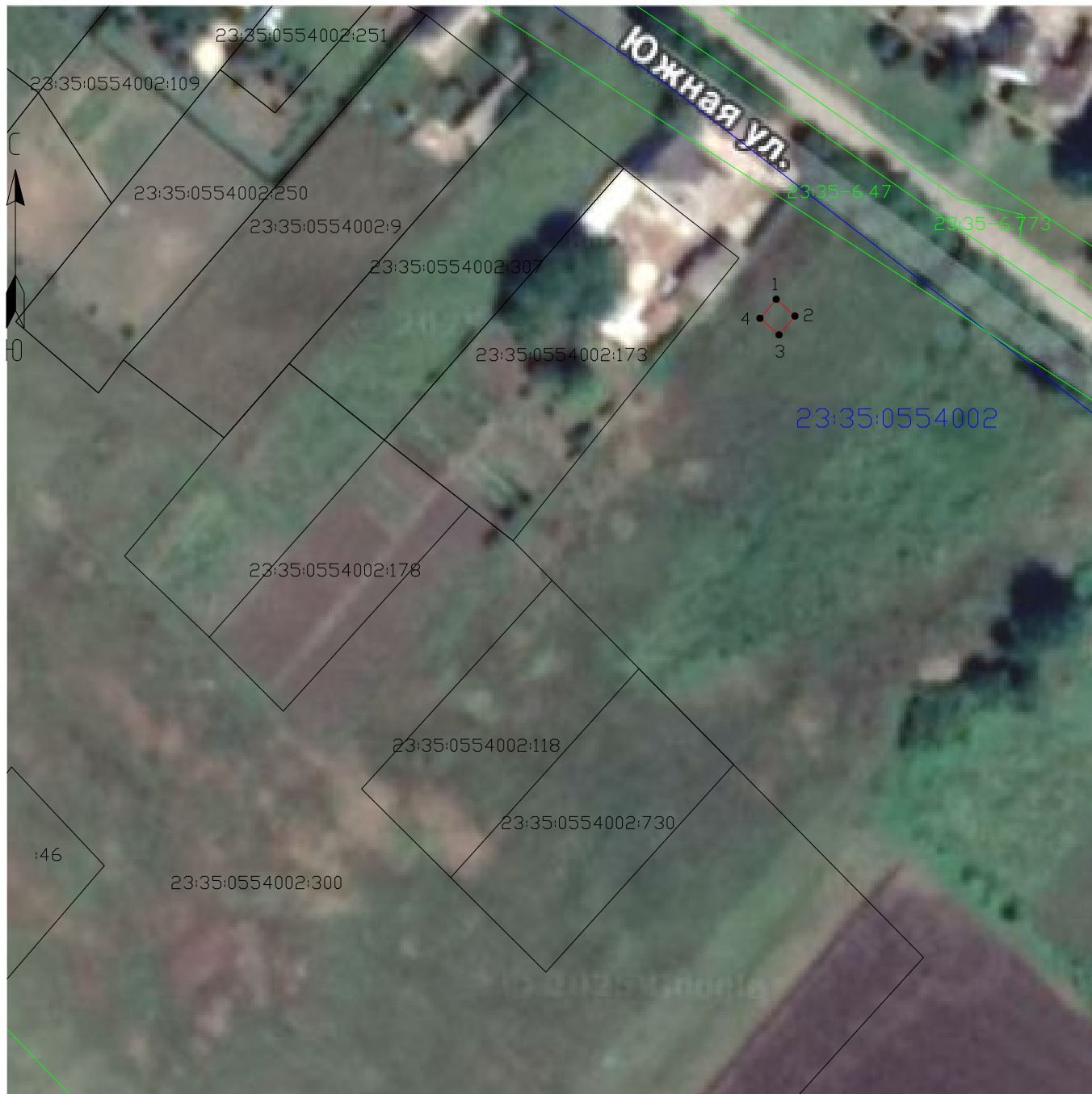
Сведения об объекте		
№ п/п	Характеристики объекта	Описание характеристик
1	2	3
1	Местоположение объекта	Краснодарский край, муниципальный район Усть-Лабинский, сельское поселение Железное, хутор Аргатов
2	Площадь объекта +/- величина погрешности определения площади (Р+/- Дельта Р)	17 кв.м ± 0.82 кв.м
3	Иные характеристики объекта	<p>Вид объекта реестра границ: Зона с особыми условиями использования территории</p> <p>Вид объекта по документу: публичный сервитут для использования земель и земельных участков в целях размещения антенно-мачтовых сооружений связи по проекту «Устранение цифрового неравенства»</p> <p>Содержание ограничений использования объектов недвижимости в пределах зоны или территории: публичный сервитут устанавливается для использования земель и земельных участков в целях размещения антенно-мачтовых сооружений связи по проекту «Устранение цифрового неравенства» на срок 49 (сорок девять) лет.</p> <p>Лицо в пользу которого устанавливается публичный сервитут - публичное акционерное общество "Ростелеком" (ОГРН 1027700198767, ИНН 7707049388).</p> <p>Почтовый адрес: 115172, Российская Федерация, Москва, ул. Гончарная, д. 30, стр. 1.</p> <p>Контактный телефон/факс: +7 (499) 999-82-83 / +7 (499) 999-82-22.</p> <p>Электронная почта: rostelecom@rt.ru</p>

Раздел 2

Сведения о местоположении границ объекта					
1. Система координат <u>МСК-23, зона 2</u>					
2. Сведения о характерных точках границ объекта					
Обозначение характерных точек границ	Координаты, м		Метод определения координат характерной точки	Средняя квадратическая погрешность положения характерной точки (M _t), м	Описание обозначения точки местности (при наличии)
	X	Y			
1	2	3	4	5	6
1	511368.84	2193813.83	Аналитический метод	0.10	Закрепление отсутствует
2	511366.08	2193816.91	Аналитический метод	0.10	Закрепление отсутствует
3	511363.01	2193814.31	Аналитический метод	0.10	Закрепление отсутствует

4	511365.73	2193811.19	Аналитический метод	0.10	Закрепление отсутствует
1	511368.84	2193813.83	Аналитический метод	0.10	Закрепление отсутствует
3. Сведения о характерных точках части (частей) границы объекта					
Обозначение характерных точек части границы	Координаты, м		Метод определения координат характерной точки	Средняя квадратическая погрешность положения характерной точки (M_t), м	Описание обозначения точки на местности (при наличии)
	X	Y			
1	2	3	4	5	6
–	–	–	–	–	–

Схема расположения границ публичного сервитута



Масштаб 1:1000

Условные обозначения:

- - Проектные границы публичного сервитута
- - Существующие границы земельных участков
- - Существующая часть границы кадастрового квартала
- - Существующая часть границы ЗОУИТ (территориальной зоны)
- - Характерная точка границы публичного сервитута

23:35:0554002:173 - Обозначение и кадастровый номер существующего земельного участка

23:35:0554002 - Обозначение кадастрового квартала

Подпись А.С. Ключпа

Дата 05 мая 2025 г.

Место для оттиска печати (при наличии) лица, составившего описание местоположения границ объекта

ТЕКСТОВОЕ ОПИСАНИЕ
местоположения границ публичного сервитута

Прохождение границы		Описание прохождения границы
от точки	до точки	
1	2	3
-	-	-

ГРАФИЧЕСКОЕ ОПИСАНИЕ

местоположения границ публичного сервитута

Антенно-мачтовые сооружения связи по проекту «Устранение цифрового неравенства»
(наименование объекта, местоположение границ которого описано (далее - объект))

Раздел 1

Сведения об объекте		
№ п/п	Характеристики объекта	Описание характеристик
1	2	3
1	Местоположение объекта	352408, Краснодарский край, муниципальный район Курганинский, сельское поселение Октябрьское, поселок Восточный
2	Площадь объекта +/- величина погрешности определения площади (Р+/- Дельта Р)	17 кв.м ± 0.83 кв.м
3	Иные характеристики объекта	<p>Вид объекта реестра границ: Зона с особыми условиями использования территории</p> <p>Вид объекта по документу: публичный сервитут для использования земель и земельных участков в целях размещения антенно-мачтовых сооружений связи по проекту «Устранение цифрового неравенства»</p> <p>Содержание ограничений использования объектов недвижимости в пределах зоны или территории: публичный сервитут устанавливается для использования земель и земельных участков в целях размещения антенно-мачтовых сооружений связи по проекту «Устранение цифрового неравенства» на срок 49 (сорок девять) лет.</p> <p>Лицо в пользу которого устанавливается публичный сервитут - публичное акционерное общество "Ростелеком" (ОГРН 1027700198767, ИНН 7707049388).</p> <p>Почтовый адрес: 115172, Российская Федерация, Москва, ул. Гончарная, д. 30, стр. 1.</p> <p>Контактный телефон/факс: +7 (499) 999-82-83 / +7 (499) 999-82-22.</p> <p>Электронная почта: rostelecom@rt.ru</p>

Раздел 2

Сведения о местоположении границ объекта					
1. Система координат <u>МСК-23, зона 2</u>					
2. Сведения о характерных точках границ объекта					
Обозначение характерных точек границ	Координаты, м		Метод определения координат характерной точки	Средняя квадратическая погрешность положения характерной точки (M _t), м	Описание обозначения точки местности (при наличии)
	X	Y			
1	2	3	4	5	6
1	476740.30	2282062.17	Аналитический метод	0.10	Закрепление отсутствует
2	476742.49	2282065.55	Аналитический метод	0.10	Закрепление отсутствует
3	476739.16	2282067.98	Аналитический метод	0.10	Закрепление отсутствует

4	476736.77	2282064.53	Аналитический метод	0.10	Закрепление отсутствует
1	476740.30	2282062.17	Аналитический метод	0.10	Закрепление отсутствует
3. Сведения о характерных точках части (частей) границы объекта					
Обозначение характерных точек части границы	Координаты, м		Метод определения координат характерной точки	Средняя квадратическая погрешность положения характерной точки (M_t), м	Описание обозначения точки на местности (при наличии)
	X	Y			
1	2	3	4	5	6
–	–	–	–	–	–

Схема расположения границ публичного сервитута



Масштаб 1:1000

Условные обозначения:

- - Проектные границы публичного сервитута
 - - Существующие границы земельных участков
 - - Существующая часть границы кадастрового квартала
 - - Существующая часть границы ЗОУИТ (территориальной зоны)
 - - Характерная точка границы публичного сервитута
- 23:16:0402001:84 - Обозначение и кадастровый номер существующего земельного участка
- 23:16:0402001 - Обозначение кадастрового квартала

Подпись А.С. Ключпа

Дата 05 мая 2025 г.

Место для оттиска печати (при наличии) лица, составившего описание местоположения границ объекта

ТЕКСТОВОЕ ОПИСАНИЕ
местоположения границ публичного сервитута

Прохождение границы		Описание прохождения границы
от точки	до точки	
1	2	3
-	-	-

ГРАФИЧЕСКОЕ ОПИСАНИЕ

местоположения границ публичного сервитута

Антенно-мачтовые сооружения связи по проекту «Устранение цифрового неравенства»
(наименование объекта, местоположение границ которого описано (далее - объект))

Раздел 1

Сведения об объекте		
№ п/п	Характеристики объекта	Описание характеристик
1	2	3
1	Местоположение объекта	353612, Краснодарский край, муниципальный район Староминский, сельское поселение Рассветовское, поселок Заря
2	Площадь объекта +/- величина погрешности определения площади (Р+/- Дельта Р)	10 кв.м ± 0.62 кв.м
3	Иные характеристики объекта	<p>Вид объекта реестра границ: Зона с особыми условиями использования территории</p> <p>Вид объекта по документу: публичный сервитут для использования земель и земельных участков в целях размещения антенно-мачтовых сооружений связи по проекту «Устранение цифрового неравенства»</p> <p>Содержание ограничений использования объектов недвижимости в пределах зоны или территории: публичный сервитут устанавливается для использования земель и земельных участков в целях размещения антенно-мачтовых сооружений связи по проекту «Устранение цифрового неравенства» на срок 49 (сорок девять) лет.</p> <p>Лицо в пользу которого устанавливается публичный сервитут - публичное акционерное общество "Ростелеком" (ОГРН 1027700198767, ИНН 7707049388).</p> <p>Почтовый адрес: 115172, Российская Федерация, Москва, ул. Гончарная, д. 30, стр. 1.</p> <p>Контактный телефон/факс: +7 (499) 999-82-83 / +7 (499) 999-82-22.</p> <p>Электронная почта: rostelecom@rt.ru</p>

Раздел 2

Сведения о местоположении границ объекта					
1. Система координат <u>МСК-23, зона 1</u>					
2. Сведения о характерных точках границ объекта					
Обозначение характерных точек границ	Координаты, м		Метод определения координат характерной точки	Средняя квадратическая погрешность положения характерной точки (M _t), м	Описание обозначения точки местности (при наличии)
	X	Y			
1	2	3	4	5	6
1	629462.90	1382088.20	Аналитический метод	0.10	Закрепление отсутствует
2	629463.31	1382091.35	Аналитический метод	0.10	Закрепление отсутствует
3	629460.34	1382091.76	Аналитический метод	0.10	Закрепление отсутствует






4	629459.89	1382088.61	Аналитический метод	0.10	Закрепление отсутствует
1	629462.90	1382088.20	Аналитический метод	0.10	Закрепление отсутствует
3. Сведения о характерных точках части (частей) границы объекта					
Обозначение характерных точек части границы	Координаты, м		Метод определения координат характерной точки	Средняя квадратическая погрешность положения характерной точки (M_t), м	Описание обозначения точки на местности (при наличии)
	X	Y			
1	2	3	4	5	6
–	–	–	–	–	–

Схема расположения границ публичного сервитута



Масштаб 1:1000

Условные обозначения:

-  - Проектные границы публичного сервитута
-  - Существующие границы земельных участков
-  - Существующая часть границы кадастрового квартала
-  - Существующая часть границы ЗОУИТ (территориальной зоны)
-  - Характерная точка границы публичного сервитута
- 23:28:0504001:2 - Обозначение и кадастровый номер существующего земельного участка
- 23:28:0504001 - Обозначение кадастрового квартала

Подпись А.С. Клюпа

Дата 05 мая 2025 г.

Место для оттиска печати (при наличии) лица, составившего описание местоположения границ объекта

ТЕКСТОВОЕ ОПИСАНИЕ
местоположения границ публичного сервитута

Прохождение границы		Описание прохождения границы
от точки	до точки	
1	2	3
-	-	-

ГРАФИЧЕСКОЕ ОПИСАНИЕ
местоположения границ публичного сервитута

Антенно-мачтовые сооружения связи по проекту «Устранение цифрового неравенства»
(наименование объекта, местоположение границ которого описано (далее - объект))

Раздел 1

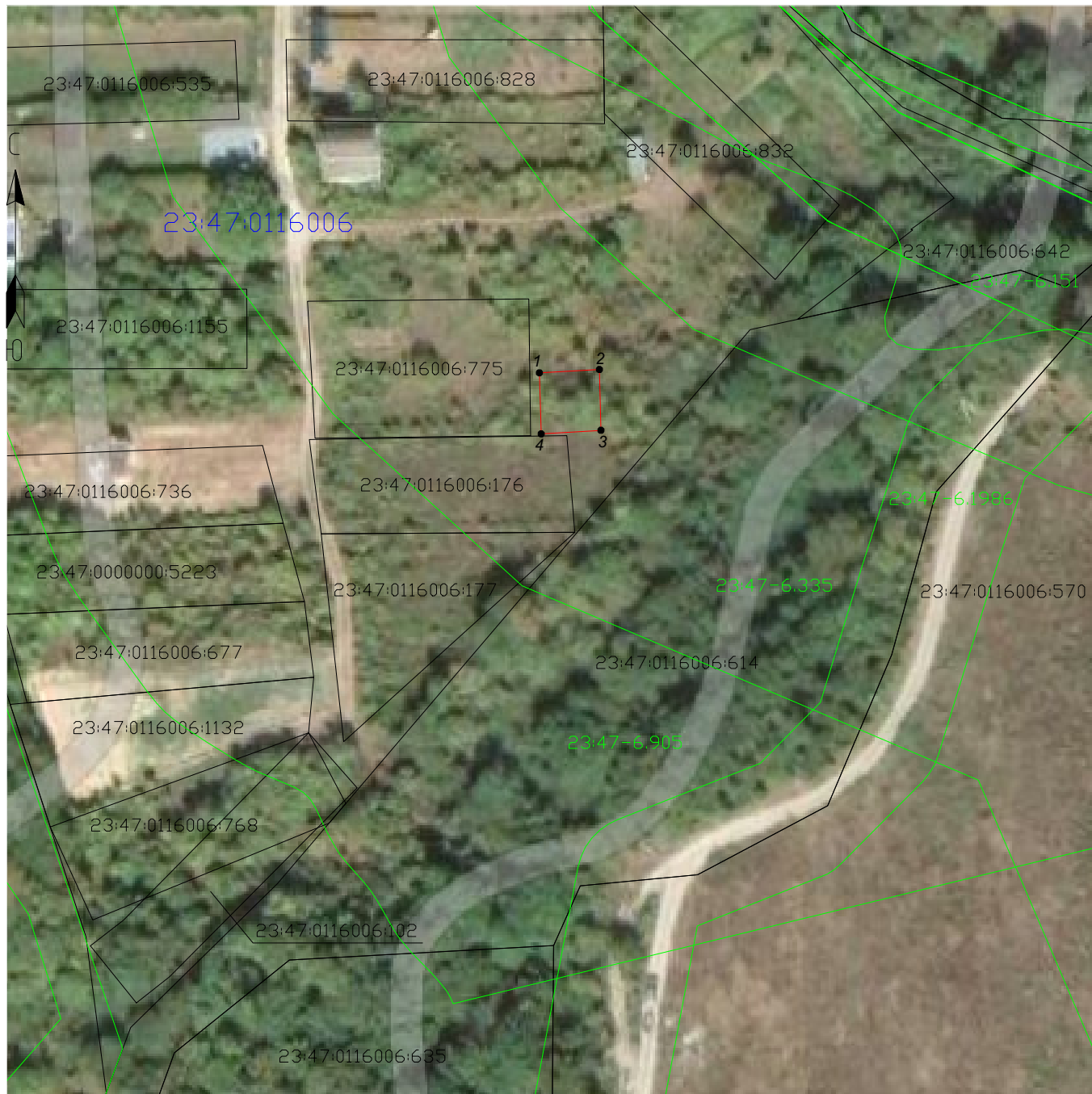
Сведения об объекте		
№ п/п	Характеристики объекта	Описание характеристик
1	2	3
1	Местоположение объекта	353995, Краснодарский край, городской округ город Новороссийск, поселок Лесничество Абрау-Дюрсо
2	Площадь объекта +/- величина погрешности определения площади (Р+/- Дельта Р)	98 кв.м ± 1.98 кв.м
3	Иные характеристики объекта	<p>Вид объекта реестра границ: Зона с особыми условиями использования территории</p> <p>Вид объекта по документу: публичный сервитут для использования земель и земельных участков в целях размещения антенно-мачтовых сооружений связи по проекту «Устранение цифрового неравенства»</p> <p>Содержание ограничений использования объектов недвижимости в пределах зоны или территории: публичный сервитут устанавливается для использования земель и земельных участков в целях размещения антенно-мачтовых сооружений связи по проекту «Устранение цифрового неравенства» на срок 49 (сорок девять) лет.</p> <p>Лицо в пользу которого устанавливается публичный сервитут - публичное акционерное общество "Ростелеком" (ОГРН 1027700198767, ИНН 7707049388).</p> <p>Почтовый адрес: 115172, Российская Федерация, Москва, ул. Гончарная, д. 30, стр. 1.</p> <p>Контактный телефон/факс: +7 (499) 999-82-83 / +7 (499) 999-82-22.</p> <p>Электронная почта: rostelecom@rt.ru</p>

Раздел 2

Сведения о местоположении границ объекта					
1. Система координат <u>МСК-23, зона 1</u>					
2. Сведения о характерных точках границ объекта					
Обозначение характерных точек границ	Координаты, м		Метод определения координат характерной точки	Средняя квадратическая погрешность положения характерной точки (M _t), м	Описание обозначения точки местности (при наличии)
	X	Y			
1	2	3	4	5	6
1	442657.22	1266452.64	Аналитический метод	0.10	Закрепление отсутствует
2	442657.75	1266462.46	Аналитический метод	0.10	Закрепление отсутствует
3	442647.79	1266462.72	Аналитический метод	0.10	Закрепление отсутствует
4	442647.21	1266452.92	Аналитический метод	0.10	Закрепление






					отсутствует
1	442657.22	1266452.64	Аналитический метод	0.10	Закрепление отсутствует
3. Сведения о характерных точках части (частей) границы объекта					
Обозначение характерных точек части границы	Координаты, м		Метод определения координат характерной точки	Средняя квадратическая погрешность положения характерной точки (M_t), м	Описание обозначения точки на местности (при наличии)
	X	Y			
1	2	3	4	5	6
–	–	–	–	–	–

Схема расположения границ публичного сервитута



Масштаб 1:1000

Условные обозначения:

-  - Проектные границы публичного сервитута
-  - Существующие границы земельных участков
-  - Существующая часть границы кадастрового квартала
-  - Существующая часть границы ЗОУИТ (территориальной зоны)
-  - Характерная точка границы публичного сервитута

23:47:0116006:775 - Обозначение и кадастровый номер существующего земельного участка

23:47:0116006 - Обозначение кадастрового квартала

Подпись А.С. Клюпа

Дата 05 мая 2025 г.

Место для оттиска печати (при наличии) лица, составившего описание местоположения границ объекта

ТЕКСТОВОЕ ОПИСАНИЕ
местоположения границ публичного сервитута

Прохождение границы		Описание прохождения границы
от точки	до точки	
1	2	3
-	-	-

ГРАФИЧЕСКОЕ ОПИСАНИЕ

местоположения границ публичного сервитута

Антенно-мачтовые сооружения связи по проекту «Устранение цифрового неравенства»
(наименование объекта, местоположение границ которого описано (далее - объект))

Раздел 1

Сведения об объекте		
№ п/п	Характеристики объекта	Описание характеристик
1	2	3
1	Местоположение объекта	Краснодарский край, муниципальный район Новопокровский, сельское поселение Покровское, поселок Заречный
2	Площадь объекта +/- величина погрешности определения площади (Р+/- Дельта Р)	9 кв.м ± 0.61 кв.м
3	Иные характеристики объекта	<p>Вид объекта реестра границ: Зона с особыми условиями использования территории</p> <p>Вид объекта по документу: публичный сервитут для использования земель и земельных участков в целях размещения антенно-мачтовых сооружений связи по проекту «Устранение цифрового неравенства»</p> <p>Содержание ограничений использования объектов недвижимости в пределах зоны или территории: публичный сервитут устанавливается для использования земель и земельных участков в целях размещения антенно-мачтовых сооружений связи по проекту «Устранение цифрового неравенства» на срок 49 (сорок девять) лет.</p> <p>Лицо в пользу которого устанавливается публичный сервитут - публичное акционерное общество "Ростелеком" (ОГРН 1027700198767, ИНН 7707049388).</p> <p>Почтовый адрес: 115172, Российская Федерация, Москва, ул. Гончарная, д. 30, стр. 1.</p> <p>Контактный телефон/факс: +7 (499) 999-82-83 / +7 (499) 999-82-22.</p> <p>Электронная почта: rostelecom@rt.ru</p>

Раздел 2

Сведения о местоположении границ объекта					
1. Система координат <u>МСК-23, зона 2</u>					
2. Сведения о характерных точках границ объекта					
Обозначение характерных точек границ	Координаты, м		Метод определения координат характерной точки	Средняя квадратическая погрешность положения характерной точки (M _t), м	Описание обозначения точки местности (при наличии)
	X	Y			
1	2	3	4	5	6
1	565035.55	2274419.89	Аналитический метод	0.10	Закрепление отсутствует
2	565035.07	2274422.97	Аналитический метод	0.10	Закрепление отсутствует
3	565032.13	2274422.58	Аналитический метод	0.10	Закрепление отсутствует

4	565032.55	2274419.54	Аналитический метод	0.10	Закрепление отсутствует
1	565035.55	2274419.89	Аналитический метод	0.10	Закрепление отсутствует

3. Сведения о характерных точках части (частей) границы объекта

Обозначение характерных точек части границы	Координаты, м		Метод определения координат характерной точки	Средняя квадратическая погрешность положения характерной точки (M_t), м	Описание обозначения точки на местности (при наличии)
	X	Y			
1	2	3	4	5	6
–	–	–	–	–	–

Схема расположения границ публичного сервитута



Масштаб 1:1000

Условные обозначения:

- - Проектные границы публичного сервитута
- - Существующие границы земельных участков
- - Существующая часть границы кадастрового квартала
- - Существующая часть границы ЗОУИТ (территориальной зоны)
- - Характерная точка границы публичного сервитута

23:22:0704001:179 - Обозначение и кадастровый номер существующего земельного участка

23:22:0704001 - Обозначение кадастрового квартала

Подпись А.С. Ключа

Дата 5 мая 2025 г.

Место для оттиска печати (при наличии) лица, составившего описание местоположения границ объекта

ТЕКСТОВОЕ ОПИСАНИЕ
местоположения границ публичного сервитута

Прохождение границы		Описание прохождения границы
от точки	до точки	
1	2	3
-	-	-

ГРАФИЧЕСКОЕ ОПИСАНИЕ

местоположения границ публичного сервитута

Антенно-мачтовые сооружения связи по проекту «Устранение цифрового неравенства»
(наименование объекта, местоположение границ которого описано (далее - объект))

Раздел 1

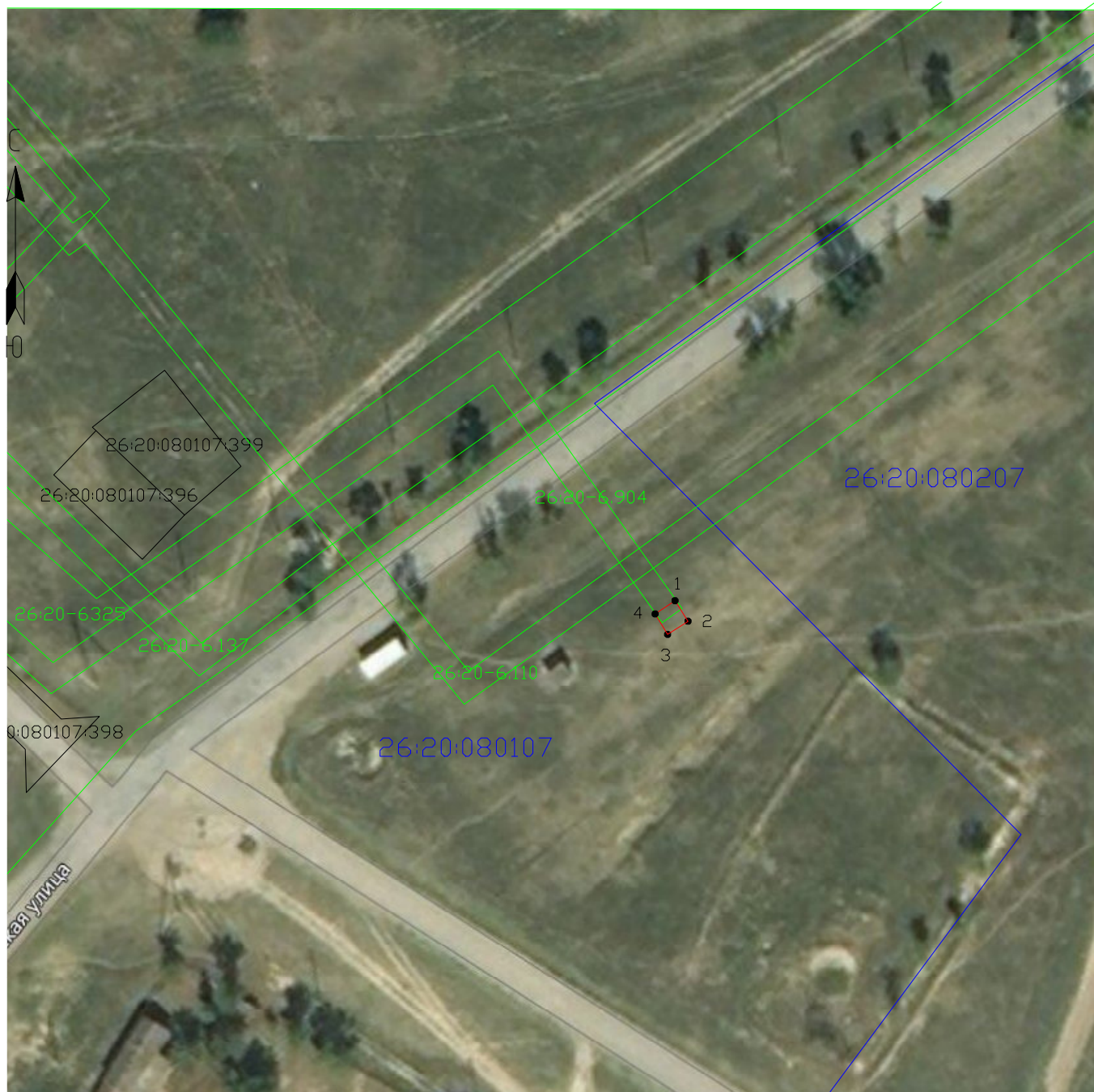
Сведения об объекте		
№ п/п	Характеристики объекта	Описание характеристик
1	2	3
1	Местоположение объекта	356838, Ставропольский край, муниципальный округ Будённовский, село Добровольное
2	Площадь объекта +/- величина погрешности определения площади (Р+/- Дельта Р)	16 кв.м ± 0.79 кв.м
3	Иные характеристики объекта	<p>Вид объекта реестра границ: Зона с особыми условиями использования территории</p> <p>Вид объекта по документу: публичный сервитут для использования земель и земельных участков в целях размещения антенно-мачтовых сооружений связи по проекту «Устранение цифрового неравенства»</p> <p>Содержание ограничений использования объектов недвижимости в пределах зоны или территории: публичный сервитут устанавливается для использования земель и земельных участков в целях размещения антенно-мачтовых сооружений связи по проекту «Устранение цифрового неравенства» на срок 49 (сорок девять) лет.</p> <p>Лицо в пользу которого устанавливается публичный сервитут - публичное акционерное общество "Ростелеком" (ОГРН 1027700198767, ИНН 7707049388).</p> <p>Почтовый адрес: 115172, Российская Федерация, Москва, ул. Гончарная, д. 30, стр. 1.</p> <p>Контактный телефон/факс: +7 (499) 999-82-83 / +7 (499) 999-82-22.</p> <p>Электронная почта: rostelecom@rt.ru</p>

Раздел 2

Сведения о местоположении границ объекта					
1. Система координат <u>МСК-26, зона 2</u>					
2. Сведения о характерных точках границ объекта					
Обозначение характерных точек границ	Координаты, м		Метод определения координат характерной точки	Средняя квадратическая погрешность положения характерной точки (M _t), м	Описание обозначения точки местности (при наличии)
	X	Y			
1	2	3	4	5	6
1	421179.76	2245675.56	Аналитический метод	0.10	Закрепление отсутствует
2	421176.38	2245677.68	Аналитический метод	0.10	Закрепление отсутствует
3	421174.23	2245674.36	Аналитический метод	0.10	Закрепление отсутствует
4	421177.60	2245672.31	Аналитический метод	0.10	Закрепление

					отсутствует
1	421179.76	2245675.56	Аналитический метод	0.10	Закрепление отсутствует
3. Сведения о характерных точках части (частей) границы объекта					
Обозначение характерных точек части границы	Координаты, м		Метод определения координат характерной точки	Средняя квадратическая погрешность положения характерной точки (M_t), м	Описание обозначения точки на местности (при наличии)
	X	Y			
1	2	3	4	5	6
–	–	–	–	–	–

Схема расположения границ публичного сервитута



Масштаб 1:1000

Условные обозначения:

- - Проектные границы публичного сервитута
- - Существующие границы земельных участков
- - Существующая часть границы кадастрового квартала
- - Существующая часть границы ЗОУИТ (территориальной зоны)
- - Характерная точка границы публичного сервитута

26:20:080107:399 - Обозначение и кадастровый номер существующего земельного участка

26:20:080107 - Обозначение кадастрового квартала

Подпись А.С. Ключпа

Дата 05 мая 2025 г.

Место для оттиска печати (при наличии) лица, составившего описание местоположения границ объекта

ТЕКСТОВОЕ ОПИСАНИЕ
местоположения границ публичного сервитута

Прохождение границы		Описание прохождения границы
от точки	до точки	
1	2	3
-	-	-

ГРАФИЧЕСКОЕ ОПИСАНИЕ

местоположения границ публичного сервитута

Антенно-мачтовые сооружения связи по проекту «Устранение цифрового неравенства»
(наименование объекта, местоположение границ которого описано (далее - объект))

Раздел 1

Сведения об объекте		
№ п/п	Характеристики объекта	Описание характеристик
1	2	3
1	Местоположение объекта	423287, Татарстан Республика, муниципальный район Лениногорский, сельское поселение Ивановское, село Ивановка
2	Площадь объекта +/- величина погрешности определения площади (Р+/- Дельта Р)	25 кв.м ± 1.00 кв.м
3	Иные характеристики объекта	<p>Вид объекта реестра границ: Зона с особыми условиями использования территории</p> <p>Вид объекта по документу: публичный сервитут для использования земель и земельных участков в целях размещения антенно-мачтовых сооружений связи по проекту «Устранение цифрового неравенства»</p> <p>Содержание ограничений использования объектов недвижимости в пределах зоны или территории: публичный сервитут устанавливается для использования земель и земельных участков в целях размещения антенно-мачтовых сооружений связи по проекту «Устранение цифрового неравенства» на срок 49 (сорок девять) лет.</p> <p>Лицо в пользу которого устанавливается публичный сервитут - публичное акционерное общество "Ростелеком" (ОГРН 1027700198767, ИНН 7707049388).</p> <p>Почтовый адрес: 115172, Российская Федерация, Москва, ул. Гончарная, д. 30, стр. 1.</p> <p>Контактный телефон/факс: +7 (499) 999-82-83 / +7 (499) 999-82-22.</p> <p>Электронная почта: rostelecom@rt.ru</p>

Раздел 2

Сведения о местоположении границ объекта					
1. Система координат <u>МСК-16, зона 2</u>					
2. Сведения о характерных точках границ объекта					
Обозначение характерных точек границ	Координаты, м		Метод определения координат характерной точки	Средняя квадратическая погрешность положения характерной точки (M _t), м	Описание обозначения точки местности (при наличии)
	X	Y			
1	2	3	4	5	6
1	332917.93	2326498.56	Аналитический метод	0.10	Закрепление отсутствует
2	332918.58	2326503.54	Аналитический метод	0.10	Закрепление отсутствует
3	332913.63	2326504.24	Аналитический метод	0.10	Закрепление отсутствует

4	332912.98	2326499.28	Аналитический метод	0.10	Закрепление отсутствует
1	332917.93	2326498.56	Аналитический метод	0.10	Закрепление отсутствует
3. Сведения о характерных точках части (частей) границы объекта					
Обозначение характерных точек части границы	Координаты, м		Метод определения координат характерной точки	Средняя квадратическая погрешность положения характерной точки (M_t), м	Описание обозначения точки на местности (при наличии)
	X	Y			
1	2	3	4	5	6
–	–	–	–	–	–

Схема расположения границ публичного сервитута



Масштаб 1:1000

Условные обозначения:

- - Проектные границы публичного сервитута
- - Существующие границы земельных участков
- - Существующая часть границы кадастрового квартала
- - Существующая часть границы ЗОУИТ (территориальной зоны)
- - Характерная точка границы публичного сервитута

16:25:200201:256 - Обозначение и кадастровый номер существующего земельного участка

16:25:200201 - Обозначение кадастрового квартала

Подпись А.С. Ключа

Дата 05 мая 2025 г.

Место для оттиска печати (при наличии) лица, составившего описание местоположения границ объекта

ТЕКСТОВОЕ ОПИСАНИЕ
местоположения границ публичного сервитута

Прохождение границы		Описание прохождения границы
от точки	до точки	
1	2	3
-	-	-

ГРАФИЧЕСКОЕ ОПИСАНИЕ
местоположения границ публичного сервитута

Антенно-мачтовые сооружения связи по проекту «Устранение цифрового неравенства»
(наименование объекта, местоположение границ которого описано (далее - объект))

Раздел 1

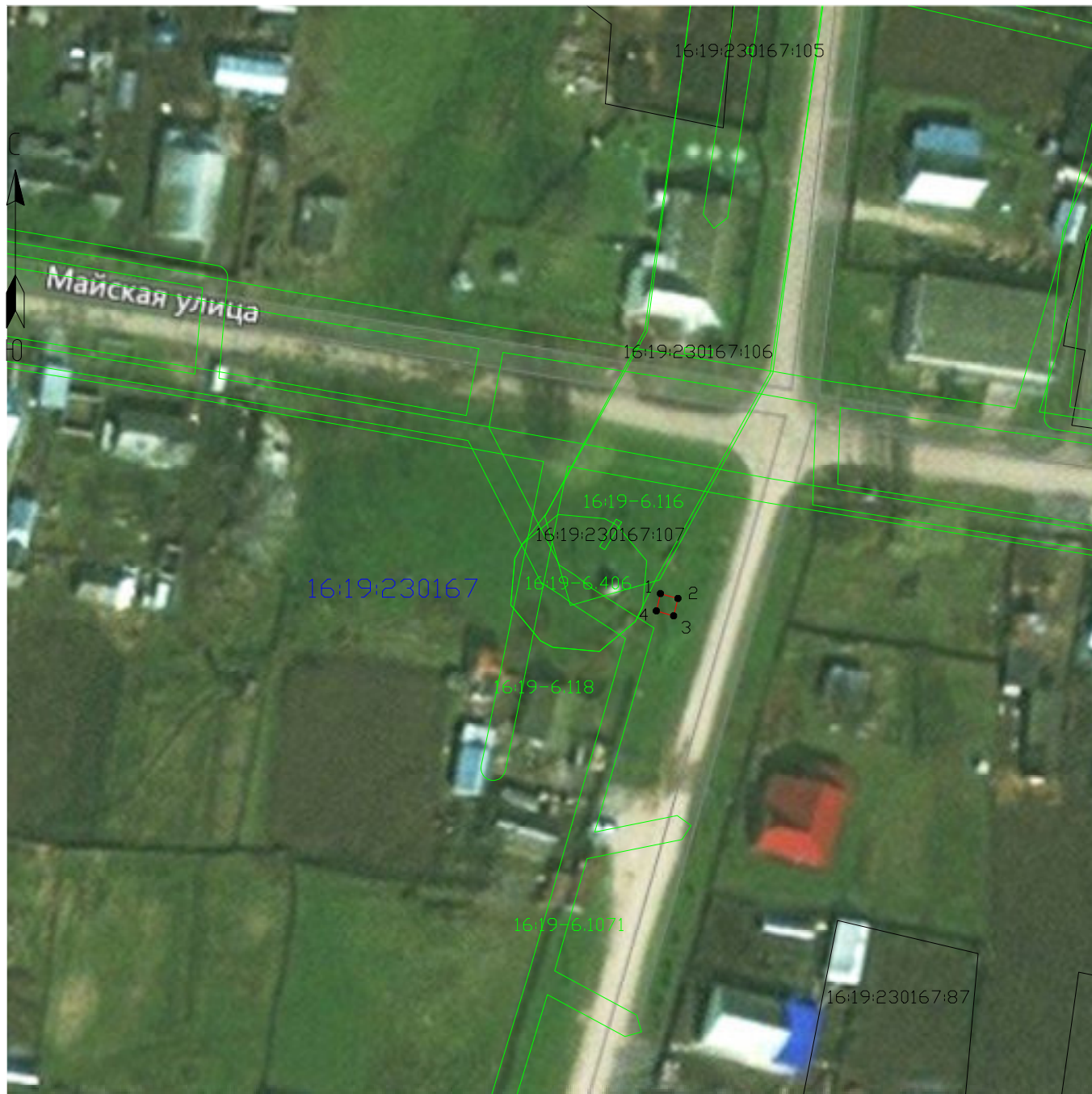
Сведения об объекте		
№ п/п	Характеристики объекта	Описание характеристик
1	2	3
1	Местоположение объекта	423505, Татарстан Республика, муниципальный район Заинский, город Заинск, поселок Кармалка
2	Площадь объекта +/- величина погрешности определения площади (Р+/- Дельта Р)	9 кв.м ± 0.59 кв.м
3	Иные характеристики объекта	<p>Вид объекта реестра границ: Зона с особыми условиями использования территории</p> <p>Вид объекта по документу: публичный сервитут для использования земель и земельных участков в целях размещения антенно-мачтовых сооружений связи по проекту «Устранение цифрового неравенства»</p> <p>Содержание ограничений использования объектов недвижимости в пределах зоны или территории: публичный сервитут устанавливается для использования земель и земельных участков в целях размещения антенно-мачтовых сооружений связи по проекту «Устранение цифрового неравенства» на срок 49 (сорок девять) лет.</p> <p>Лицо в пользу которого устанавливается публичный сервитут - публичное акционерное общество "Ростелеком" (ОГРН 1027700198767, ИНН 7707049388).</p> <p>Почтовый адрес: 115172, Российская Федерация, Москва, ул. Гончарная, д. 30, стр. 1.</p> <p>Контактный телефон/факс: +7 (499) 999-82-83 / +7 (499) 999-82-22.</p> <p>Электронная почта: rostelecom@rt.ru</p>

Раздел 2

Сведения о местоположении границ объекта					
1. Система координат <u>МСК-16, зона 2</u>					
2. Сведения о характерных точках границ объекта					
Обозначение характерных точек границ	Координаты, м		Метод определения координат характерной точки	Средняя квадратическая погрешность положения характерной точки (M _t), м	Описание обозначения точки местности (при наличии)
	X	Y			
1	2	3	4	5	6
1	416556.09	2291977.10	Аналитический метод	0.10	Закрепление отсутствует
2	416555.31	2291979.97	Аналитический метод	0.10	Закрепление отсутствует
3	416552.45	2291979.26	Аналитический метод	0.10	Закрепление отсутствует
4	416553.26	2291976.44	Аналитический метод	0.10	Закрепление

					отсутствует
1	416556.09	2291977.10	Аналитический метод	0.10	Закрепление отсутствует
3. Сведения о характерных точках части (частей) границы объекта					
Обозначение характерных точек части границы	Координаты, м		Метод определения координат характерной точки	Средняя квадратическая погрешность положения характерной точки (M_t), м	Описание обозначения точки на местности (при наличии)
	X	Y			
1	2	3	4	5	6
–	–	–	–	–	–

Схема расположения границ публичного сервитута



Масштаб 1:1000

Условные обозначения:

- - Проектные границы публичного сервитута
- - Существующие границы земельных участков
- - Существующая часть границы кадастрового квартала
- - Существующая часть границы ЗОУИТ (территориальной зоны)
- - Характерная точка границы публичного сервитута
- 16:19:230167:87 - Обозначение и кадастровый номер существующего земельного участка
- 16:19:230167 - Обозначение кадастрового квартала

Подпись А.С. Ключа

Дата 05 мая 2025 г.

Место для оттиска печати (при наличии) лица, составившего описание местоположения границ объекта

ТЕКСТОВОЕ ОПИСАНИЕ
местоположения границ публичного сервитута

Прохождение границы		Описание прохождения границы
от точки	до точки	
1	2	3
-	-	-

ГРАФИЧЕСКОЕ ОПИСАНИЕ

местоположения границ публичного сервитута

Антенно-мачтовые сооружения связи по проекту «Устранение цифрового неравенства»
(наименование объекта, местоположение границ которого описано (далее - объект))

Раздел 1

Сведения об объекте		
№ п/п	Характеристики объекта	Описание характеристик
1	2	3
1	Местоположение объекта	452364, Башкортостан Республика, муниципальный район Караидельский, сельское поселение Поддубовский сельсовет, деревня Нагретдиново
2	Площадь объекта +/- величина погрешности определения площади (Р+/- Дельта Р)	9 кв.м ± 0.60 кв.м
3	Иные характеристики объекта	<p>Вид объекта реестра границ: Зона с особыми условиями использования территории</p> <p>Вид объекта по документу: публичный сервитут для использования земель и земельных участков в целях размещения антенно-мачтовых сооружений связи по проекту «Устранение цифрового неравенства»</p> <p>Содержание ограничений использования объектов недвижимости в пределах зоны или территории: публичный сервитут устанавливается для использования земель и земельных участков в целях размещения антенно-мачтовых сооружений связи по проекту «Устранение цифрового неравенства» на срок 49 (сорок девять) лет.</p> <p>Лицо в пользу которого устанавливается публичный сервитут - публичное акционерное общество "Ростелеком" (ОГРН 1027700198767, ИНН 7707049388).</p> <p>Почтовый адрес: 115172, Российская Федерация, Москва, ул. Гончарная, д. 30, стр. 1.</p> <p>Контактный телефон/факс: +7 (499) 999-82-83 / +7 (499) 999-82-22.</p> <p>Электронная почта: rostelecom@rt.ru</p>

Раздел 2

Сведения о местоположении границ объекта					
1. Система координат <u>МСК-02, зона 2</u>					
2. Сведения о характерных точках границ объекта					
Обозначение характерных точек границ	Координаты, м		Метод определения координат характерной точки	Средняя квадратическая погрешность положения характерной точки (M _t), м	Описание обозначения точки местности (при наличии)
	X	Y			
1	2	3	4	5	6
1	756216.08	2192326.13	Аналитический метод	0.10	Закрепление отсутствует
2	756218.19	2192328.26	Аналитический метод	0.10	Закрепление отсутствует
3	756216.06	2192330.37	Аналитический метод	0.10	Закрепление отсутствует

4	756213.95	2192328.24	Аналитический метод	0.10	Закрепление отсутствует
1	756216.08	2192326.13	Аналитический метод	0.10	Закрепление отсутствует

3. Сведения о характерных точках части (частей) границы объекта






Обозначение характерных точек части границы	Координаты, м		Метод определения координат характерной точки	Средняя квадратическая погрешность положения характерной точки (M_t), м	Описание обозначения точки на местности (при наличии)
	X	Y			
1	2	3	4	5	6
–	–	–	–	–	–

Схема расположения границ публичного сервитута



Масштаб 1:1000

Условные обозначения:

-  - Проектные границы публичного сервитута
-  - Существующие границы земельных участков
-  - Существующая часть границы кадастрового квартала
-  - Существующая часть границы ЗОУИТ (территориальной зоны)
-  - Характерная точка границы публичного сервитута
- 02:30:080601:87 - Обозначение и кадастровый номер существующего земельного участка
- 02:30:080601 - Обозначение кадастрового квартала

Подпись А.С. Ключпа

Дата 05 мая 2025 г.

Место для оттиска печати (при наличии) лица, составившего описание местоположения границ объекта

ТЕКСТОВОЕ ОПИСАНИЕ
местоположения границ публичного сервитута

Прохождение границы		Описание прохождения границы
от точки	до точки	
1	2	3
-	-	-

ГРАФИЧЕСКОЕ ОПИСАНИЕ

местоположения границ публичного сервитута

Антенно-мачтовые сооружения связи по проекту «Устранение цифрового неравенства»
(наименование объекта, местоположение границ которого описано (далее - объект))

Раздел 1

Сведения об объекте		
№ п/п	Характеристики объекта	Описание характеристик
1	2	3
1	Местоположение объекта	369160, Карачаево-Черкесская Республика, муниципальный район Зеленчукский, сельское поселение Сторожевское, аул Кобу-Баши
2	Площадь объекта +/- величина погрешности определения площади (Р+/- Дельта Р)	16 кв.м ± 0.79 кв.м
3	Иные характеристики объекта	<p>Вид объекта реестра границ: Зона с особыми условиями использования территории</p> <p>Вид объекта по документу: публичный сервитут для использования земель и земельных участков в целях размещения антенно-мачтовых сооружений связи по проекту «Устранение цифрового неравенства»</p> <p>Содержание ограничений использования объектов недвижимости в пределах зоны или территории: публичный сервитут устанавливается для использования земель и земельных участков в целях размещения антенно-мачтовых сооружений связи по проекту «Устранение цифрового неравенства» на срок 49 (сорок девять) лет.</p> <p>Лицо в пользу которого устанавливается публичный сервитут - публичное акционерное общество "Ростелеком" (ОГРН 1027700198767, ИНН 7707049388).</p> <p>Почтовый адрес: 115172, Российская Федерация, Москва, ул. Гончарная, д. 30, стр. 1.</p> <p>Контактный телефон/факс: +7 (499) 999-82-83 / +7 (499) 999-82-22.</p> <p>Электронная почта: rostelecom@rt.ru</p>

Раздел 2

Сведения о местоположении границ объекта					
1. Система координат <u>МСК-09, зона 1</u>					
2. Сведения о характерных точках границ объекта					
Обозначение характерных точек границ	Координаты, м		Метод определения координат характерной точки	Средняя квадратическая погрешность положения характерной точки (M _t), м	Описание обозначения точки местности (при наличии)
	X	Y			
1	2	3	4	5	6
1	555388.34	269349.65	Аналитический метод	0.10	Закрепление отсутствует
2	555388.00	269353.62	Аналитический метод	0.10	Закрепление отсутствует
3	555384.02	269353.21	Аналитический метод	0.10	Закрепление отсутствует

4	555384.39	269349.29	Аналитический метод	0.10	Закрепление отсутствует
1	555388.34	269349.65	Аналитический метод	0.10	Закрепление отсутствует
3. Сведения о характерных точках части (частей) границы объекта					
Обозначение характерных точек части границы	Координаты, м		Метод определения координат характерной точки	Средняя квадратическая погрешность положения характерной точки (M_t), м	Описание обозначения точки на местности (при наличии)
	X	Y			
1	2	3	4	5	6
–	–	–	–	–	–

Схема расположения границ публичного сервитута



Масштаб 1:1000

Условные обозначения:

- - Проектные границы публичного сервитута
 - - Существующие границы земельных участков
 - - Существующая часть границы кадастрового квартала
 - - Существующая часть границы ЗОУИТ (территориальной зоны)
 - - Характерная точка границы публичного сервитута
- 09:06:0100102:71 - Обозначение и кадастровый номер существующего земельного участка
- 09:06:0100102 - Обозначение кадастрового квартала

Подпись А.С. Ключпа

Дата 05 мая 2025 г.

Место для оттиска печати (при наличии) лица, составившего описание местоположения границ объекта

ТЕКСТОВОЕ ОПИСАНИЕ
местоположения границ публичного сервитута

Прохождение границы		Описание прохождения границы
от точки	до точки	
1	2	3
-	-	-

ГРАФИЧЕСКОЕ ОПИСАНИЕ

местоположения границ публичного сервитута

Антенно-мачтовые сооружения связи по проекту «Устранение цифрового неравенства»
(наименование объекта, местоположение границ которого описано (далее - объект))

Раздел 1

Сведения об объекте		
№ п/п	Характеристики объекта	Описание характеристик
1	2	3
1	Местоположение объекта	369160, Карачаево-Черкесская Республика, муниципальный район Зеленчукский, сельское поселение Сторожевское, аул Кобу-Баши
2	Площадь объекта +/- величина погрешности определения площади (Р+/- Дельта Р)	24 кв.м ± 0.97 кв.м
3	Иные характеристики объекта	<p>Вид объекта реестра границ: Зона с особыми условиями использования территории</p> <p>Вид объекта по документу: публичный сервитут для использования земель и земельных участков в целях размещения антенно-мачтовых сооружений связи по проекту «Устранение цифрового неравенства»</p> <p>Содержание ограничений использования объектов недвижимости в пределах зоны или территории: публичный сервитут устанавливается для использования земель и земельных участков в целях размещения антенно-мачтовых сооружений связи по проекту «Устранение цифрового неравенства» на срок 49 (сорок девять) лет.</p> <p>Лицо в пользу которого устанавливается публичный сервитут - публичное акционерное общество "Ростелеком" (ОГРН 1027700198767, ИНН 7707049388).</p> <p>Почтовый адрес: 115172, Российская Федерация, Москва, ул. Гончарная, д. 30, стр. 1.</p> <p>Контактный телефон/факс: +7 (499) 999-82-83 / +7 (499) 999-82-22.</p> <p>Электронная почта: rostelecom@rt.ru</p>

Раздел 2

Сведения о местоположении границ объекта					
1. Система координат <u>МСК-09, зона 1</u>					
2. Сведения о характерных точках границ объекта					
Обозначение характерных точек границ	Координаты, м		Метод определения координат характерной точки	Средняя квадратическая погрешность положения характерной точки (M _t), м	Описание обозначения точки местности (при наличии)
	X	Y			
1	2	3	4	5	6
1	554723.22	268648.90	Аналитический метод	0.10	Закрепление отсутствует
2	554723.81	268653.82	Аналитический метод	0.10	Закрепление отсутствует
3	554719.08	268654.40	Аналитический метод	0.10	Закрепление отсутствует

4	554718.49	268649.48	Аналитический метод	0.10	Закрепление отсутствует
1	554723.22	268648.90	Аналитический метод	0.10	Закрепление отсутствует
3. Сведения о характерных точках части (частей) границы объекта					
Обозначение характерных точек части границы	Координаты, м		Метод определения координат характерной точки	Средняя квадратическая погрешность положения характерной точки (M_t), м	Описание обозначения точки на местности (при наличии)
	X	Y			
1	2	3	4	5	6
–	–	–	–	–	–

Схема расположения границ публичного сервитута



Масштаб 1:1000

Условные обозначения:

- - Проектные границы публичного сервитута
- - Существующие границы земельных участков
- - Существующая часть границы кадастрового квартала
- - Существующая часть границы ЗОУИТ (территориальной зоны)
- - Характерная точка границы публичного сервитута

09:06:0100102:122 - Обозначение и кадастровый номер существующего земельного участка

09:06:0100102 - Обозначение кадастрового квартала

Подпись А.С. Ключпа

Дата 05 мая 2025 г.

Место для оттиска печати (при наличии) лица, составившего описание местоположения границ объекта

ТЕКСТОВОЕ ОПИСАНИЕ
местоположения границ публичного сервитута

Прохождение границы		Описание прохождения границы
от точки	до точки	
1	2	3
-	-	-