

Сообщение о возможном установлении публичного сервитута (Республика Татарстан).

В соответствии с п. 3 статьи 39.42 Земельного кодекса Российской Федерации Министерство цифрового развития, связи и массовых коммуникаций Российской Федерации настоящим сообщает, что в целях размещения антенно-мачтовых сооружений связи по проекту «Устранение цифрового неравенства» возможно установление публичного сервитута в отношении земельного участка и земель кадастровых кварталов (их частей):

16:02:220105:543 – Республика Татарстан, Азнакаевский муниципальный район, Чемодуровское сельское поселение, с. Чемодурово;

16:03:210101 – Республика Татарстан, Аксубаевский муниципальный район, Щербенское сельское поселение, с.Щербень;

16:05:090101 – Республика Татарстан, Алексеевский муниципальный район, Курналинское сельское поселение, с. Сухие Курнали;

16:05:020202 – Республика Татарстан, Алексеевский муниципальный район, Билярское сельское поселение, с. Шама;

16:06:130201 – Республика Татарстан, Алькеевский муниципальный район, Старосалманское сельское поселение, с. Старая Тахтала;

16:06:130101 – Республика Татарстан, Алькеевский муниципальный район, Старосалманское сельское поселение, с. Старые Салманы;

16:07:340101 – Республика Татарстан, Альметьевский муниципальный район, Бутинское сельское поселение, с. Бута;

16:07:020001 – Республика Татарстан, Альметьевский муниципальный район, Старосуркинское сельское поселение, с. Новое Суркино;

16:07:100301 – Республика Татарстан, Альметьевский муниципальный район, Калейкинское сельское поселение, д. Сабанче;

16:15:070101 – Республика Татарстан, Верхнеуслонский муниципальный район, Кильдеевское сельское поселение, с. Кильдеево;

16:16:212202 – Республика Татарстан, Высокогорский муниципальный район, Семиозерское сельское поселение, с. Семиозерка;

16:18:110201 – Республика Татарстан, Елабужский муниципальный район, Поспеловское сельское поселение, с. Мальцево;

16:19:040202 – Республика Татарстан, Заинский муниципальный район, Нижнебишевское сельское поселение, с. Шикмамаево;

16:20:050202 – Республика Татарстан, Зеленодольский муниципальный район, Большеключинское сельское поселение, д. Ивановское;

16:26:130401 – Республика Татарстан, Мамадышский муниципальный район, Малокирменское сельское поселение, с. Верхние Яки;

16:26:040101 – Республика Татарстан, Мамадышский муниципальный район, Дюсьметьевское сельское поселение, с. Крещеная Ерыкса;

16:26:130101 – Республика Татарстан, Мамадышский муниципальный район, Малокирменское сельское поселение, с. Малые Кирмени;

16:26:290401 – Республика Татарстан, Мамадышский муниципальный район, Урманчеевское сельское поселение, п. Новый;

16:26:290501 – Республика Татарстан, Мамадышский муниципальный район, Урманчеевское сельское поселение, с. Сотово;

16:26:270201 – Республика Татарстан, Мамадышский муниципальный район, Шемяковское сельское поселение, д. Старая Чабья;

16:26:280101 – Республика Татарстан, Мамадышский муниципальный район, Уразбахтинское сельское поселение, с. Уразбахтино;

16:26:260201 – Республика Татарстан, Мамадышский муниципальный район, Тавельское сельское поселение, с. Чаксы;

16:26:310101 – Республика Татарстан, Мамадышский муниципальный район, Шадчинское сельское поселение, с. Шадчи;

16:30:080901 – Республика Татарстан, Нижнекамский муниципальный район, Сухаревское сельское поселение, с. Смыловка;

16:33:010101 – Республика Татарстан, Пестречинский муниципальный район, Белкинское сельское поселение, с. Белкино;

16:33:220101 – Республика Татарстан, Пестречинский муниципальный район, Кобяковское сельское поселение, с. Кобяково;

16:33:210101 – Республика Татарстан, Пестречинский муниципальный район, Надеждинское сельское поселение, д. Надеждино;

16:34:100301 – Республика Татарстан, Рыбно-Слободский муниципальный район, Козяково-Челнинское сельское поселение, д. Иванаево;

16:34:250401 – Республика Татарстан, Рыбно-Слободский муниципальный район, Шумбутское сельское поселение, д. Шестая Речка.

Обоснованием необходимости установления публичного сервитута являются мероприятия по устранению цифрового неравенства между жителями городского и сельского населения и предоставлению возможности оказания современных услуг связи жителям населенных пунктов с численностью населения от 100 до 500 человек (проект «Устранение цифрового неравенства»).

Заинтересованные лица могут ознакомиться с поступившим ходатайством об установлении публичного сервитута и прилагаемым к нему описанием местоположения границ публичного сервитута в Министерстве цифрового развития, связи и массовых коммуникаций Российской Федерации по адресу: 123112, Москва, Пресненская наб., д. 10, стр. 2, IQ-квартал; в исполнительном комитете Чемодуровского сельского поселения Азнакаевского муниципального района Республики Татарстан по адресу: 423307, Республика Татарстан, Азнакаевский район, село Чемодурово, ул. Нагорная, дом 1а; в исполнительном комитете Щербенского сельского поселения Аксубаевского муниципального района Республики Татарстан по адресу: 423064, Республика Татарстан, Аксубаевский район, село Щербень, Октябрьская ул., влд. 10; в исполнительном комитете Курналинского сельского поселения Алексеевского муниципального района Республики Татарстан по адресу: 422909, Республика Татарстан, Алексеевский район, село Сухие Курнали, ул. Заки Кутлина, влд. 24; в исполнительном комитете Билярского сельского поселения Алексеевского муниципального района Республики Татарстан по адресу: 422920, Республика Татарстан, Алексеевский район, село Билярск, ул. Калинина, влд. 3; в исполнительном комитете Старосалмановского сельского поселения Алькеевского муниципального района Республики Татарстан по адресу: 422894, Республика Татарстан, Алькеевский район, село Старые Салманы, Клубная ул., д. 1; в исполнительном комитете Бутинского сельского поселения Альметьевского муниципального района Республики Татарстан по адресу: 423468, Республика Татарстан, Альметьевский район, село Бута, Сельская ул., д. 26; в Старосуркинском

сельском исполнительный комитете Альметьевского муниципального района Республики Татарстан по адресу: 423468, Республика Татарстан, Альметьевский район, село Старое Суркино, Центральная ул., зд. 77; в Калейкинском сельском исполнительный комитете Альметьевского муниципального района Республики Татарстан по адресу: 423468, Республика Татарстан, Альметьевский р-н, с. Калейкино, ул. Специалистов, д. 2д; в исполнительный комитете Кильдеевского сельского поселения Верхнеуслонского муниципального района Республики Татарстан по адресу: 422585, Республика Татарстан, Верхнеуслонский район, село Кильдеево, Центральная ул., д. 16; в исполнительный комитете Семиозерского сельского поселения Высокогорского муниципального района Республики Татарстан по адресу: 420099, Республика Татарстан, Высокогорский район, село Семиозерка, Верхняя ул., д. 99а; в исполнительный комитете Поспеловского сельского поселения Елабужского района Республики Татарстан по адресу: 423622, РТ, Елабужский р-н, с. Поспелово, ул. Трудовая, д. 2; в исполнительный комитете Нижнебишевского сельского поселения Заинского муниципального района Республики Татарстан по адресу: 423514, Республика Татарстан, Заинский р-н, с. Нижнее Бишево, Центральная ул., зд. 46; в исполнительном комитете Большеключинского сельского поселения Зеленодольского муниципального района Республики Татарстан по адресу: 422524, Республика Татарстан, Зеленодольский район, село Большие Ключи, ул. Волостнова, д. 16а; в исполнительном комитете Малокирменского сельского поселения Мамадышского муниципального района Республики Татарстан по адресу: 422172, Республика Татарстан, Мамадышский район, село Малые Кирмени, ул. Закирова, д. 47; в исполнительном комитете Дюсьметьевского сельского поселения Мамадышского муниципального района Республики Татарстан по адресу: 422150, Республика Татарстан, Мамадышский район, село Дюсьметьево, Молодежная ул., зд. 17; в исполнительном комитете Урманчеевского сельского поселения Мамадышского муниципального района Республики Татарстан по адресу: 422186, Республика Татарстан, Мамадышский район, поселок Зверосовхоза, ул. Ленина, зд. 5; в исполнительном комитете Шемяковского сельского поселения Мамадышского муниципального района Республики Татарстан по адресу: 422140, Республика Татарстан, Мамадышский р-н, д. Шемяк, Габдуллы Тукая ул., д. 63а, помещ. 1; в исполнительном комитете Уразбахтинского сельского поселения Мамадышского муниципального района Республики Татарстан по адресу: 422155, Республика Татарстан, Мамадышский район, село Уразбахтино, Советская ул., д. 1а; в исполнительном комитете Тавельского сельского поселения Мамадышского муниципального района Республики Татарстан по адресу: 422160, Республика Татарстан, Мамадышский район, село Тавели, Нагорная ул., д. 70; в исполнительном комитете Шадчинского сельского поселения Мамадышского муниципального района Республики Татарстан по адресу: 422145, Республика Татарстан, Мамадышский район, село Шадчи, Молодежная ул., зд 18; в исполнительном комитете Сухаревского сельского поселения Нижнекамского муниципального района Республики Татарстан по адресу: 423559, Республика Татарстан, Нижнекамский район, село Сухарево, Пролетарская ул., д. 12; в исполнительном комитете Белкинского сельского поселения Пестречинского муниципального района Республики Татарстан по адресу: 422783, Республика Татарстан, Пестречинский район, село Белкино, Школьная ул., д. 87; в исполнительном комитете Кобяковского сельского поселения Пестречинского муниципального района Республики Татарстан по адресу: 422770, Республика

Татарстан, Пестречинский р-н, с. Кобяково, Новая ул., д. 4; в исполнительном комитете Надеждинского сельского поселения Пестречинского муниципального района Республики Татарстан по адресу: 422781, Республика Татарстан, Пестречинский район, деревня Надеждино, Школьная ул., д. 3; в исполнительном комитете Козяково-Челнинского сельского поселения Рыбно-Слободского муниципального района Республики Татарстан по адресу: 422668, Республика Татарстан, Рыбно-Слободский район, село Козяково-Челны, ул. Иванова, д. 26; в исполнительном комитете Шумбутского сельского поселения Рыбно-Слободского муниципального района Республики Татарстан по адресу: 422664, Республика Татарстан, Рыбно-Слободский район, село Шумбут, Советская ул., зд. 18.

Подать заявления об учете прав на земельные участки можно по адресу Министерства цифрового развития, связи и массовых коммуникаций Российской Федерации (Москва, Пресненская наб., д. 10, стр. 2, IQ-квартал).

Срок подачи заявлений об учете прав на земельные участки, в отношении которых испрашивается публичный сервитут, составляет 15 (пятнадцать) дней со дня опубликования данного сообщения (в соответствии с п. 8 ст. 39.42 Земельного кодекса Российской Федерации).

Время приема заинтересованных лиц для ознакомления с поступившим ходатайством об установлении публичного сервитута и подачи заявлений:

Понедельник – четверг: с 9:30 до 12:30 и с 14:00 до 17:00;

Пятница: с 9:30 до 12:30 и с 14:00 до 15:00.

Подробнее о порядке приема граждан можно узнать на сайте <https://digital.gov.ru/ru/appeals/personal/>.

Данная информация размещена на официальных сайтах Министерства цифрового развития, связи и массовых коммуникаций Российской Федерации (<https://digital.gov.ru/ru/>), Азнакаевского муниципального района Республики Татарстан (<https://aznakaeyevo.tatarstan.ru/>), Аксубаевского муниципального района Республики Татарстан (<https://aksubayevo.tatarstan.ru/>), Алексеевского муниципального района Республики Татарстан (<https://alekseevskiy.tatarstan.ru/>), Алькеевского муниципального района Республики Татарстан (<https://alkeevskiy.tatarstan.ru/>), Альметьевского муниципального района и города Альметьевска Республики Татарстан (<https://almetyevsk.tatarstan.ru/>), Верхнеуслонского муниципального района Республики Татарстан (<https://verhniy-uslon.tatarstan.ru/>), Высокогорского муниципального района Республики Татарстан (<https://vysokaya-gora.tatarstan.ru/>), Поспеловского сельского поселения Елабужского района Республики Татарстан (<http://поспеловское.городелабуга.рф/>), Заинского муниципального района Республики Татарстан (<https://zaink.tatarstan.ru/>), Зеленодольского муниципального района Республики Татарстан (<https://zelenodolsk.tatarstan.ru/>), Мамадышского муниципального района Республики Татарстан (<https://mamadysh.tatarstan.ru/>), Сухаревского сельского поселения Нижнекамского муниципального района Республики Татарстан (<http://suharevskoe-sp.ru/>), Пестречинского муниципального района Республики Татарстан (<https://pestreci.tatarstan.ru/>), Рыбно-Слободского муниципального района Республики Татарстан (<https://ribnaya-sloboda.tatarstan.ru/>).

ОПИСАНИЕ МЕСТОПОЛОЖЕНИЯ ГРАНИЦ

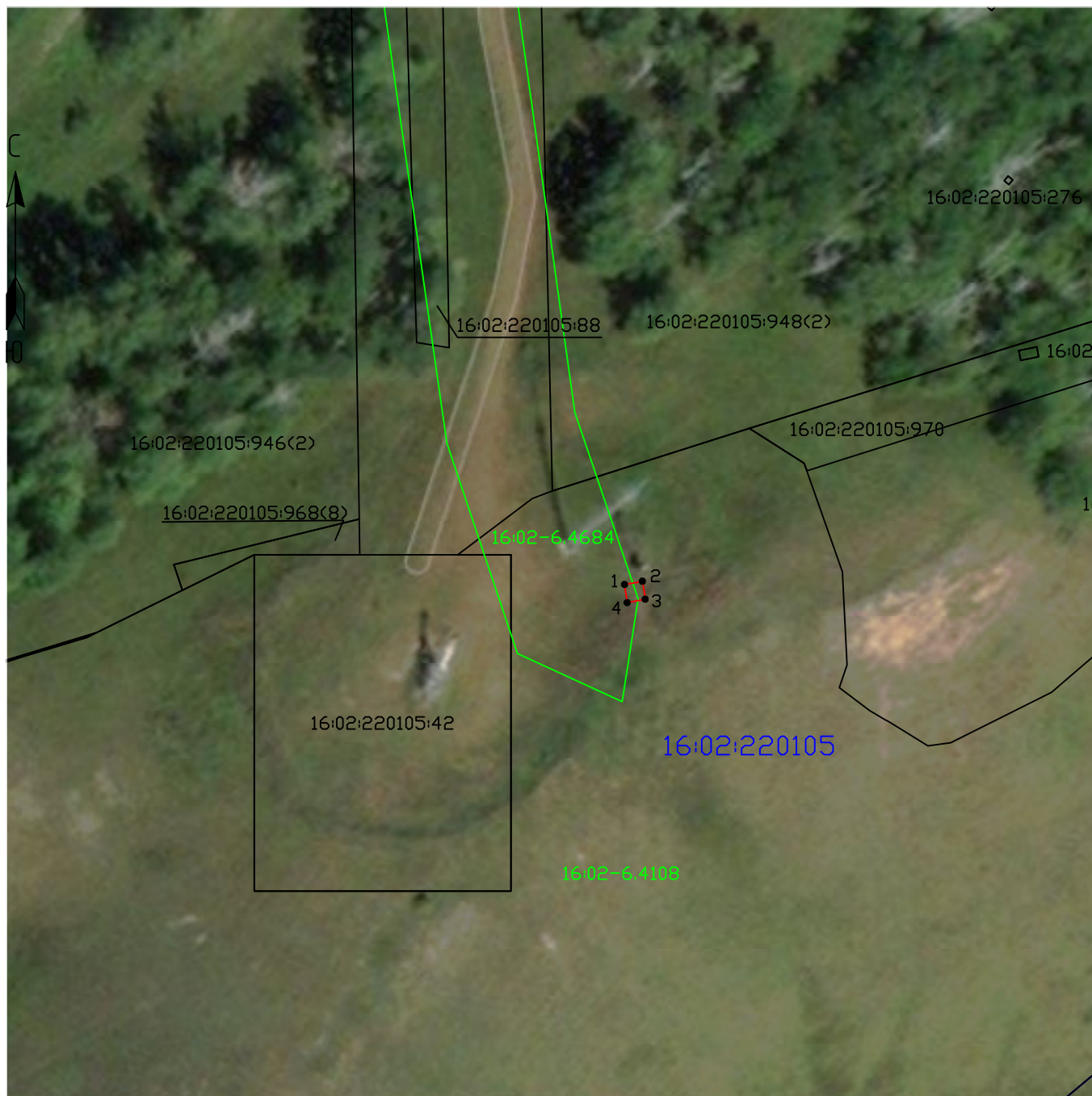
Антенно-мачтовые сооружения связи по проекту «Устранение цифрового неравенства»
(наименование объекта, местоположение границ которого описано (далее - объект))

Раздел 1

Сведения об объекте

Сведения об объекте		
№ п/п	Характеристики объекта	Описание характеристик
1	2	3
1	Местоположение объекта	Республика Татарстан, Азнакаевский муниципальный район, Чемодуровское сельское поселение, с. Чемодурово
2	Площадь объекта +/- величина погрешности определения площади (Р+/- Дельта Р)	9 кв.м ± 1 кв.м
3	Иные характеристики объекта	<p>Вид объекта реестра границ: Зона с особыми условиями использования территории</p> <p>Вид объекта по документу: публичный сервитут для использования земель и земельных участков в целях размещения антенно-мачтовых сооружений связи по проекту «Устранение цифрового неравенства»</p> <p>Содержание ограничений использования объектов недвижимости в пределах зоны или территории: публичный сервитут устанавливается для использования земель и земельных участков в целях размещения антенно-мачтовых сооружений связи по проекту «Устранение цифрового неравенства» на срок 49 (сорок девять) лет.</p> <p>Лицо в пользу которого устанавливается публичный сервитут - публичное акционерное общество "Ростелеком" (ОГРН 1027700198767, ИНН 7707049388).</p> <p>Почтовый адрес: 115172, Российская Федерация, Москва, ул. Гончарная, д. 30, стр. 1.</p> <p>Контактный телефон/факс: +7 (499) 999-82-83 / +7 (499) 999-82-22.</p> <p>Электронная почта: rostelecom@rt.ru</p>

Схема расположения границ публичного сервитута



Масштаб 1:1000

Условные обозначения:

- - Проектные границы публичного сервитута
- - Существующие границы земельных участков
- - Существующая часть границы кадастрового квартала
- - Существующая часть границы ЗОУИТ (территориальной зоны)

● - Характерная точка границы публичного сервитута

16:02:220105:42 - Обозначение и кадастровый номер существующего земельного участка

16:02:220105 - Обозначение кадастрового квартала

Подпись А.С. Клюпа

Дата 30 января 2024 г.

Место для оттиска печати (при наличии) лица, составившего описание местоположения границ объекта

Текстовое описание местоположения границ объекта		
Прохождение границы		Описание прохождения границы
от точки	до точки	
1	2	3
-	-	-

ОПИСАНИЕ МЕСТОПОЛОЖЕНИЯ ГРАНИЦ

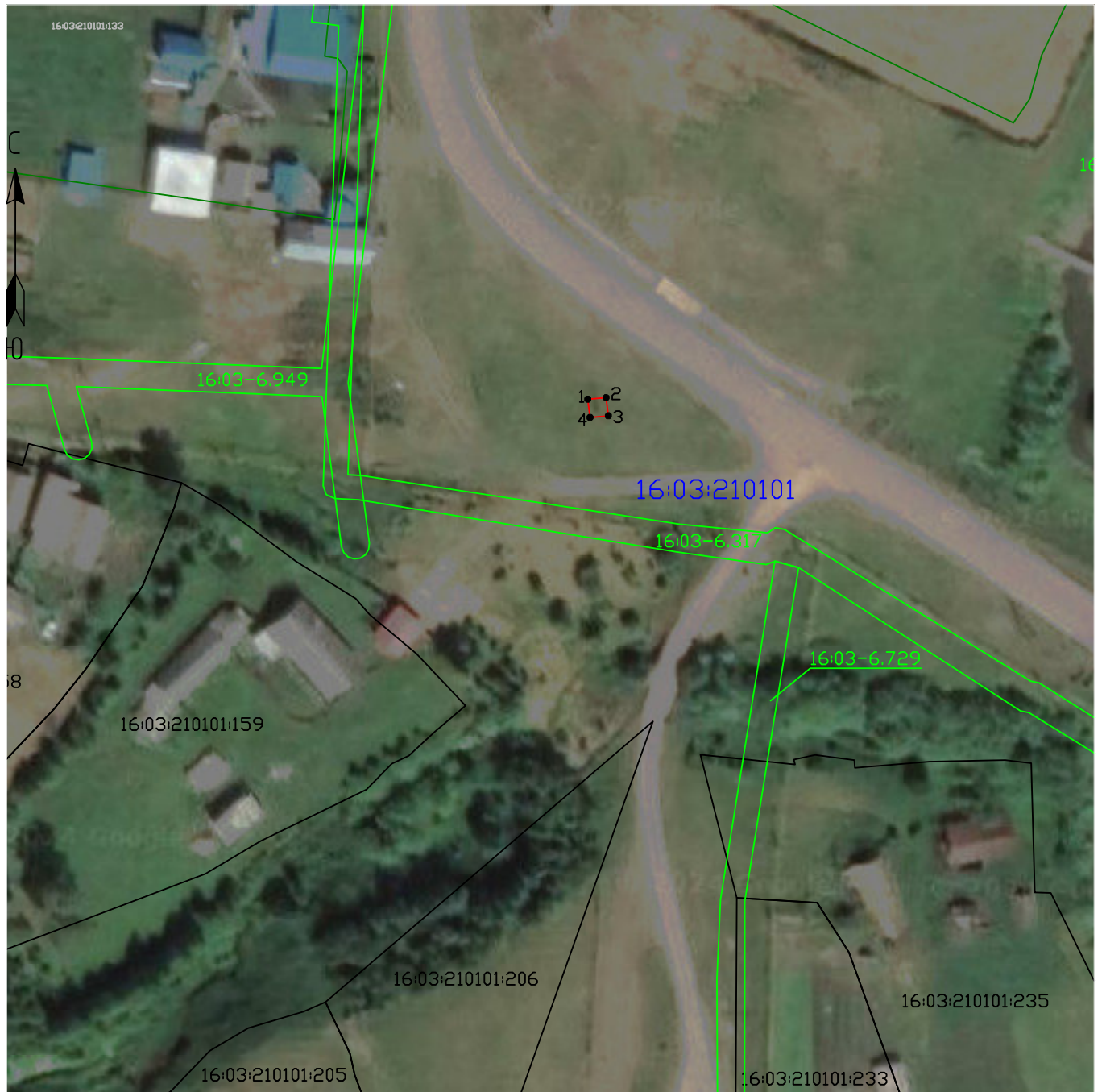
Антенно-мачтовые сооружения связи по проекту «Устранение цифрового неравенства»
(наименование объекта, местоположение границ которого описано (далее - объект))

Раздел 1

Сведения об объекте

Сведения об объекте		
№ п/п	Характеристики объекта	Описание характеристик
1	2	3
1	Местоположение объекта	Республика Татарстан, Аксубаевский муниципальный район, Щербенское сельское поселение, с. Щербень
2	Площадь объекта +/- величина погрешности определения площади (P +/- Дельта P)	9 кв.м ± 1 кв.м
3	Иные характеристики объекта	<p>Вид объекта реестра границ: Зона с особыми условиями использования территории</p> <p>Вид объекта по документу: публичный сервитут для использования земель и земельных участков в целях размещения антенно-мачтовых сооружений связи по проекту «Устранение цифрового неравенства»</p> <p>Содержание ограничений использования объектов недвижимости в пределах зоны или территории: публичный сервитут устанавливается для использования земель и земельных участков в целях размещения антенно-мачтовых сооружений связи по проекту «Устранение цифрового неравенства» на срок 49 (сорок девять) лет.</p> <p>Лицо в пользу которого устанавливается публичный сервитут - публичное акционерное общество "Ростелеком" (ОГРН 1027700198767, ИНН 7707049388).</p> <p>Почтовый адрес: 115172, Российская Федерация, Москва, ул. Гончарная, д. 30, стр. 1.</p> <p>Контактный телефон/факс: +7 (499) 999-82-83 / +7 (499) 999-82-22.</p> <p>Электронная почта: rostelecom@rt.ru</p>

Схема расположения границ публичного сервитута



Масштаб 1:1000

Условные обозначения:

- - Проектные границы публичного сервитута
- - Существующие границы земельных участков
- - Существующая часть границы кадастрового квартала
- - Существующая часть границы ЗОУИТ (территориальной зоны)
- - Характерная точка границы публичного сервитута

16:03:210101:159 - Обозначение и кадастровый номер существующего земельного участка

16:03:210101 - Обозначение кадастрового квартала

Подпись А.С. Ключа

Дата 30 января 2024 г.

Место для оттиска печати (при наличии) лица, составившего описание местоположения границ объекта

Текстовое описание местоположения границ объекта		
Прохождение границы		Описание прохождения границы
от точки	до точки	
1	2	3
-	-	-

ОПИСАНИЕ МЕСТОПОЛОЖЕНИЯ ГРАНИЦ

Антенно-мачтовые сооружения связи по проекту «Устранение цифрового неравенства»
(наименование объекта, местоположение границ которого описано (далее - объект))

Раздел 1

Сведения об объекте

Сведения об объекте		
№ п/п	Характеристики объекта	Описание характеристик
1	2	3
1	Местоположение объекта	Республика Татарстан, Алексеевский муниципальный район, Курналинское сельское поселение, село Сухие Курнали
2	Площадь объекта +/- величина погрешности определения площади (P +/- Дельта P)	11 кв.м ± 1 кв.м
3	Иные характеристики объекта	<p>Вид объекта реестра границ: Зона с особыми условиями использования территории</p> <p>Вид объекта по документу: публичный сервитут для использования земель и земельных участков в целях размещения антенно-мачтовых сооружений связи по проекту «Устранение цифрового неравенства»</p> <p>Содержание ограничений использования объектов недвижимости в пределах зоны или территории: публичный сервитут устанавливается для использования земель и земельных участков в целях размещения антенно-мачтовых сооружений связи по проекту «Устранение цифрового неравенства» на срок 49 (сорок девять) лет.</p> <p>Лицо в пользу которого устанавливается публичный сервитут - публичное акционерное общество "Ростелеком" (ОГРН 1027700198767, ИНН 7707049388).</p> <p>Почтовый адрес: 115172, Российская Федерация, Москва, ул. Гончарная, д. 30, стр. 1.</p> <p>Контактный телефон/факс: +7 (499) 999-82-83 / +7 (499) 999-82-22.</p> <p>Электронная почта: rostelecom@rt.ru</p>

Схема расположения границ публичного сервитута



Масштаб 1:1000

Условные обозначения:

- - Проектные границы публичного сервитута
- - Существующие границы земельных участков
- - Существующая часть границы кадастрового квартала
- - Существующая часть границы ЗОУИТ (территориальной зоны)
- - Характерная точка границы публичного сервитута

16:05:090101:294 - Обозначение и кадастровый номер существующего земельного участка

16:05:090101 - Обозначение кадастрового квартала

Подпись А.С. Клюппа

Дата 30 января 2024 г.

Место для оттиска печати (при наличии) лица, составившего описание местоположения границ объекта

Текстовое описание местоположения границ объекта		
Прохождение границы		Описание прохождения границы
от точки	до точки	
1	2	3
-	-	-

ОПИСАНИЕ МЕСТОПОЛОЖЕНИЯ ГРАНИЦ

Антенно-мачтовые сооружения связи по проекту «Устранение цифрового неравенства»
(наименование объекта, местоположение границ которого описано (далее - объект))

Раздел 1

Сведения об объекте

Сведения об объекте		
№ п/п	Характеристики объекта	Описание характеристик
1	2	3
1	Местоположение объекта	Республика Татарстан, Алексеевский муниципальный район, Билярское сельское поселение, село Шама
2	Площадь объекта +/- величина погрешности определения площади (P +/- Дельта P)	12 кв.м ± 1 кв.м
3	Иные характеристики объекта	<p>Вид объекта реестра границ: Зона с особыми условиями использования территории</p> <p>Вид объекта по документу: публичный сервитут для использования земель и земельных участков в целях размещения антенно-мачтовых сооружений связи по проекту «Устранение цифрового неравенства»</p> <p>Содержание ограничений использования объектов недвижимости в пределах зоны или территории: публичный сервитут устанавливается для использования земель и земельных участков в целях размещения антенно-мачтовых сооружений связи по проекту «Устранение цифрового неравенства» на срок 49 (сорок девять) лет.</p> <p>Лицо в пользу которого устанавливается публичный сервитут - публичное акционерное общество "Ростелеком" (ОГРН 1027700198767, ИНН 7707049388).</p> <p>Почтовый адрес: 115172, Российская Федерация, Москва, ул. Гончарная, д. 30, стр. 1.</p> <p>Контактный телефон/факс: +7 (499) 999-82-83 / +7 (499) 999-82-22.</p> <p>Электронная почта: rostelecom@rt.ru</p>

Схема расположения границ публичного сервитута



Масштаб 1:1000

Условные обозначения:

- - Проектные границы публичного сервитута
- - Существующие границы земельных участков
- - Существующая часть границы кадастрового квартала
- - Существующая часть границы ЗОУИТ (территориальной зоны)
- - Характерная точка границы публичного сервитута

16:05:020202:102 - Обозначение и кадастровый номер существующего земельного участка

16:05:020202 - Обозначение кадастрового квартала

Подпись А.С. Клюпа

Дата 30 января 2024 г.

Место для оттиска печати (при наличии) лица, составившего описание местоположения границ объекта

Текстовое описание местоположения границ объекта		
Прохождение границы		Описание прохождения границы
от точки	до точки	
1	2	3
-	-	-

ОПИСАНИЕ МЕСТОПОЛОЖЕНИЯ ГРАНИЦ

Антенно-мачтовые сооружения связи по проекту «Устранение цифрового неравенства»
(наименование объекта, местоположение границ которого описано (далее - объект))

Раздел 1

Сведения об объекте

Сведения об объекте		
№ п/п	Характеристики объекта	Описание характеристик
1	2	3
1	Местоположение объекта	Республика Татарстан, Алькеевский муниципальный район, Старосалманское сельское поселение, село Старая Тахта
2	Площадь объекта +/- величина погрешности определения площади (P +/- Дельта P)	9 кв.м ± 1 кв.м
3	Иные характеристики объекта	<p>Вид объекта реестра границ: Зона с особыми условиями использования территории</p> <p>Вид объекта по документу: публичный сервитут для использования земель и земельных участков в целях размещения антенно-мачтовых сооружений связи по проекту «Устранение цифрового неравенства»</p> <p>Содержание ограничений использования объектов недвижимости в пределах зоны или территории: публичный сервитут устанавливается для использования земель и земельных участков в целях размещения антенно-мачтовых сооружений связи по проекту «Устранение цифрового неравенства» на срок 49 (сорок девять) лет.</p> <p>Лицо в пользу которого устанавливается публичный сервитут - публичное акционерное общество "Ростелеком" (ОГРН 1027700198767, ИНН 7707049388).</p> <p>Почтовый адрес: 115172, Российская Федерация, Москва, ул. Гончарная, д. 30, стр. 1.</p> <p>Контактный телефон/факс: +7 (499) 999-82-83 / +7 (499) 999-82-22.</p> <p>Электронная почта: rostelecom@rt.ru</p>

Схема расположения границ публичного сервитута



Масштаб 1:1000

Условные обозначения:

- - Проектные границы публичного сервитута
- - Существующие границы земельных участков
- - Существующая часть границы кадастрового квартала
- - Существующая часть границы ЗОУИТ (территориальной зоны)

● - Характерная точка границы публичного сервитута

16:06:130201:96 - Обозначение и кадастровый номер существующего земельного участка

16:06:130201 - Обозначение кадастрового квартала

Подпись А.С. Клюппа

Дата 30 января 2024 г.

Место для оттиска печати (при наличии) лица, составившего описание местоположения границ объекта

Текстовое описание местоположения границ объекта		
Прохождение границы		Описание прохождения границы
от точки	до точки	
1	2	3
-	-	-

ОПИСАНИЕ МЕСТОПОЛОЖЕНИЯ ГРАНИЦ

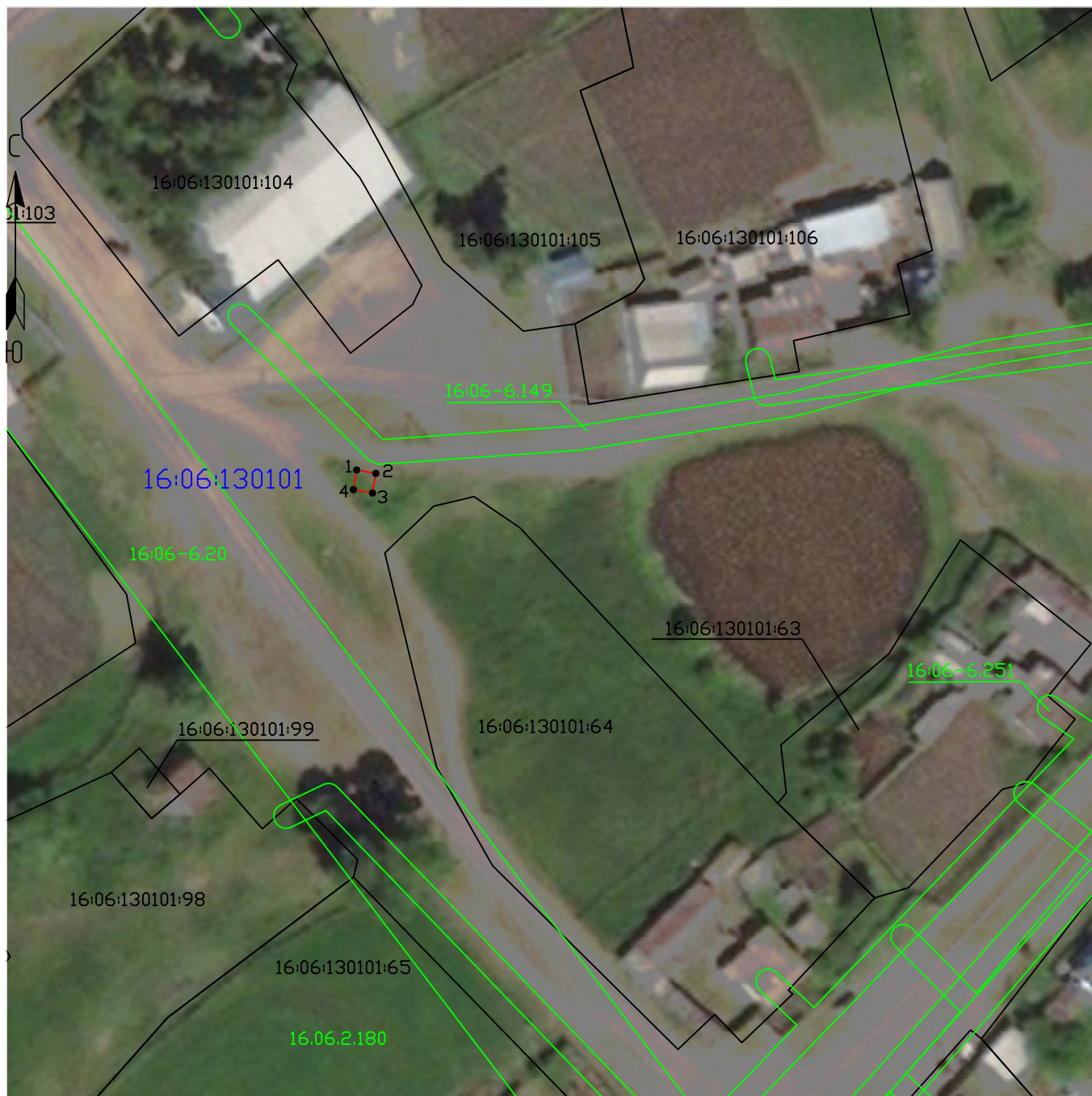
Антенно-мачтовые сооружения связи по проекту «Устранение цифрового неравенства»
(наименование объекта, местоположение границ которого описано (далее - объект))

Раздел 1

Сведения об объекте

Сведения об объекте		
№ п/п	Характеристики объекта	Описание характеристик
1	2	3
1	Местоположение объекта	Республика Татарстан, Алькеевский муниципальный район, Старосалманское сельское поселение, село Старые Салманы
2	Площадь объекта +/- величина погрешности определения площади (Р+/- Дельта Р)	10 кв.м ± 1 кв.м
3	Иные характеристики объекта	<p>Вид объекта реестра границ: Зона с особыми условиями использования территории</p> <p>Вид объекта по документу: публичный сервитут для использования земель и земельных участков в целях размещения антенно-мачтовых сооружений связи по проекту «Устранение цифрового неравенства»</p> <p>Содержание ограничений использования объектов недвижимости в пределах зоны или территории: публичный сервитут устанавливается для использования земель и земельных участков в целях размещения антенно-мачтовых сооружений связи по проекту «Устранение цифрового неравенства» на срок 49 (сорок девять) лет.</p> <p>Лицо в пользу которого устанавливается публичный сервитут - публичное акционерное общество "Ростелеком" (ОГРН 1027700198767, ИНН 7707049388).</p> <p>Почтовый адрес: 115172, Российская Федерация, Москва, ул. Гончарная, д. 30, стр. 1.</p> <p>Контактный телефон/факс: +7 (499) 999-82-83 / +7 (499) 999-82-22.</p> <p>Электронная почта: rostelecom@rt.ru</p>

Схема расположения границ публичного сервитута



Масштаб 1:1000

Условные обозначения:

- - Проектные границы публичного сервитута
- - Существующие границы земельных участков
- - Существующая часть границы кадастрового квартала
- - Существующая часть границы ЗОУИТ (территориальной зоны)
- - Характерная точка границы публичного сервитута
- 16:06:130101:64 - Обозначение и кадастровый номер существующего земельного участка
- 16:06:130101 - Обозначение кадастрового квартала

Подпись А.С. Клюппа

Дата 30 января 2024 г.

Место для оттиска печати (при наличии) лица, составившего описание местоположения границ объекта

Текстовое описание местоположения границ объекта		
Прохождение границы		Описание прохождения границы
от точки	до точки	
1	2	3
-	-	-

ОПИСАНИЕ МЕСТОПОЛОЖЕНИЯ ГРАНИЦ

Антенно-мачтовые сооружения связи по проекту «Устранение цифрового неравенства»
(наименование объекта, местоположение границ которого описано (далее - объект))

Раздел 1

Сведения об объекте

Сведения об объекте		
№ п/п	Характеристики объекта	Описание характеристик
1	2	3
1	Местоположение объекта	Республика Татарстан, Альметьевский муниципальный район, Бутинское сельское поселение, с. Буга
2	Площадь объекта +/- величина погрешности определения площади (P +/- Дельта P)	9 кв.м ± 1 кв.м
3	Иные характеристики объекта	<p>Вид объекта реестра границ: Зона с особыми условиями использования территории</p> <p>Вид объекта по документу: публичный сервитут для использования земель и земельных участков в целях размещения антенно-мачтовых сооружений связи по проекту «Устранение цифрового неравенства»</p> <p>Содержание ограничений использования объектов недвижимости в пределах зоны или территории: публичный сервитут устанавливается для использования земель и земельных участков в целях размещения антенно-мачтовых сооружений связи по проекту «Устранение цифрового неравенства» на срок 49 (сорок девять) лет.</p> <p>Лицо в пользу которого устанавливается публичный сервитут - публичное акционерное общество "Ростелеком" (ОГРН 1027700198767, ИНН 7707049388).</p> <p>Почтовый адрес: 115172, Российская Федерация, Москва, ул. Гончарная, д. 30, стр. 1.</p> <p>Контактный телефон/факс: +7 (499) 999-82-83 / +7 (499) 999-82-22.</p> <p>Электронная почта: rostelecom@rt.ru</p>

Схема расположения границ публичного сервитута



Масштаб 1:1000

Условные обозначения:

- - Проектные границы публичного сервитута
- - Существующие границы земельных участков
- - Существующая часть границы кадастрового квартала
- - Существующая часть границы ЗОУИТ (территориальной зоны)
- - Характерная точка границы публичного сервитута
- 16:07:340101:22 - Обозначение и кадастровый номер существующего земельного участка
- 16:07:340101 - Обозначение кадастрового квартала

Подпись А.С. Клюпса

Дата 30 января 2024 г.

Место для оттиска печати (при наличии) лица, составившего описание местоположения границ объекта

Текстовое описание местоположения границ объекта		
Прохождение границы		Описание прохождения границы
от точки	до точки	
1	2	3
-	-	-

ОПИСАНИЕ МЕСТОПОЛОЖЕНИЯ ГРАНИЦ

Антенно-мачтовые сооружения связи по проекту «Устранение цифрового неравенства»
(наименование объекта, местоположение границ которого описано (далее - объект))

Раздел 1

Сведения об объекте

Сведения об объекте		
№ п/п	Характеристики объекта	Описание характеристик
1	2	3
1	Местоположение объекта	Республика Татарстан, Альметьевский муниципальный район, Старосуркинское сельское поселение, село Новое Суркино
2	Площадь объекта +/- величина погрешности определения площади (P +/- Дельта P)	25 кв.м ± 1 кв.м
3	Иные характеристики объекта	<p>Вид объекта реестра границ: Зона с особыми условиями использования территории</p> <p>Вид объекта по документу: публичный сервитут для использования земель и земельных участков в целях размещения антенно-мачтовых сооружений связи по проекту «Устранение цифрового неравенства»</p> <p>Содержание ограничений использования объектов недвижимости в пределах зоны или территории: публичный сервитут устанавливается для использования земель и земельных участков в целях размещения антенно-мачтовых сооружений связи по проекту «Устранение цифрового неравенства» на срок 49 (сорок девять) лет.</p> <p>Лицо в пользу которого устанавливается публичный сервитут - публичное акционерное общество "Ростелеком" (ОГРН 1027700198767, ИНН 7707049388).</p> <p>Почтовый адрес: 115172, Российская Федерация, Москва, ул. Гончарная, д. 30, стр. 1.</p> <p>Контактный телефон/факс: +7 (499) 999-82-83 / +7 (499) 999-82-22.</p> <p>Электронная почта: rostelecom@rt.ru</p>

Текстовое описание местоположения границ объекта		
Прохождение границы		Описание прохождения границы
от точки	до точки	
1	2	3
-	-	-

ОПИСАНИЕ МЕСТОПОЛОЖЕНИЯ ГРАНИЦ

Антенно-мачтовые сооружения связи по проекту «Устранение цифрового неравенства»
(наименование объекта, местоположение границ которого описано (далее - объект))

Раздел 1

Сведения об объекте

Сведения об объекте		
№ п/п	Характеристики объекта	Описание характеристик
1	2	3
1	Местоположение объекта	Республика Татарстан, Альметьевский муниципальный район, Калейкинское сельское поселение, д. Сабанче
2	Площадь объекта +/- величина погрешности определения площади (Р+/- Дельта Р)	25 кв.м ± 1 кв.м
3	Иные характеристики объекта	<p>Вид объекта реестра границ: Зона с особыми условиями использования территории</p> <p>Вид объекта по документу: публичный сервитут для использования земель и земельных участков в целях размещения антенно-мачтовых сооружений связи по проекту «Устранение цифрового неравенства»</p> <p>Содержание ограничений использования объектов недвижимости в пределах зоны или территории: публичный сервитут устанавливается для использования земель и земельных участков в целях размещения антенно-мачтовых сооружений связи по проекту «Устранение цифрового неравенства» на срок 49 (сорок девять) лет.</p> <p>Лицо в пользу которого устанавливается публичный сервитут - публичное акционерное общество "Ростелеком" (ОГРН 1027700198767, ИНН 7707049388).</p> <p>Почтовый адрес: 115172, Российская Федерация, Москва, ул. Гончарная, д. 30, стр. 1.</p> <p>Контактный телефон/факс: +7 (499) 999-82-83 / +7 (499) 999-82-22.</p> <p>Электронная почта: rostelecom@rt.ru</p>

Схема расположения границ публичного сервитута



Масштаб 1:1000

Условные обозначения:

- - Проектные границы публичного сервитута
- - Существующие границы земельных участков
- - Существующая часть границы кадастрового квартала
- - Существующая часть границы ЗОУИТ (территориальной зоны)
- - Характерная точка границы публичного сервитута

16:07:100301:341 - Обозначение и кадастровый номер существующего земельного участка

16:07:100301 - Обозначение кадастрового квартала

Подпись А.С. Ключпа

Дата 30 января 2024 г.

Место для оттиска печати (при наличии) лица, составившего описание местоположения границ объекта

Текстовое описание местоположения границ объекта		
Прохождение границы		Описание прохождения границы
от точки	до точки	
1	2	3
-	-	-

ОПИСАНИЕ МЕСТОПОЛОЖЕНИЯ ГРАНИЦ

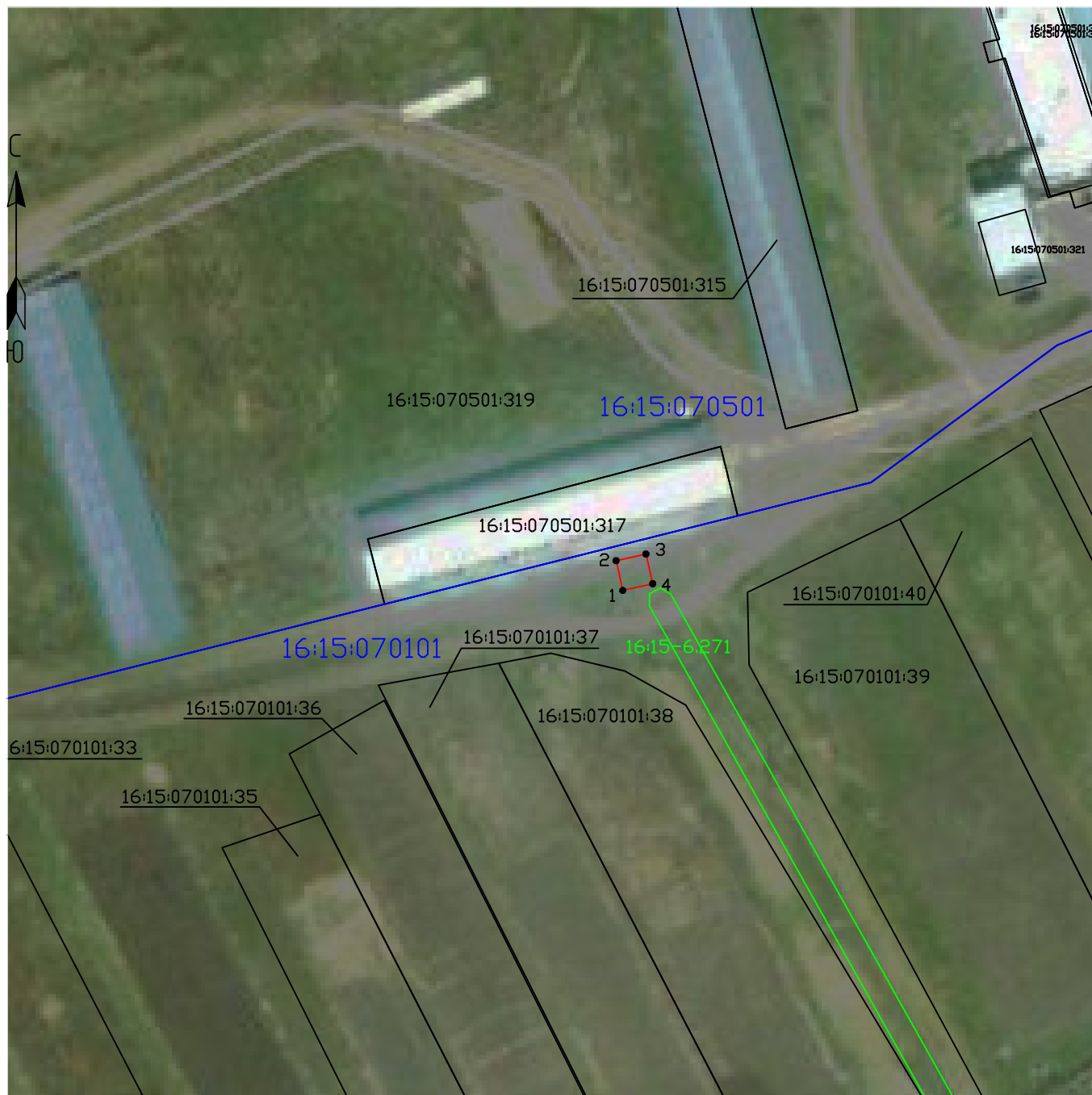
Антенно-мачтовые сооружения связи по проекту «Устранение цифрового неравенства»
(наименование объекта, местоположение границ которого описано (далее - объект))

Раздел 1

Сведения об объекте

Сведения об объекте		
№ п/п	Характеристики объекта	Описание характеристик
1	2	3
1	Местоположение объекта	Республика Татарстан, Верхнеуслонский муниципальный район, Кильдеевское сельское поселение, село Кильдеево
2	Площадь объекта +/- величина погрешности определения площади (P+/- Дельта P)	25 кв.м ± 1 кв.м
3	Иные характеристики объекта	<p>Вид объекта реестра границ: Зона с особыми условиями использования территории</p> <p>Вид объекта по документу: публичный сервитут для использования земель и земельных участков в целях размещения антенно-мачтовых сооружений связи по проекту «Устранение цифрового неравенства»</p> <p>Содержание ограничений использования объектов недвижимости в пределах зоны или территории: публичный сервитут устанавливается для использования земель и земельных участков в целях размещения антенно-мачтовых сооружений связи по проекту «Устранение цифрового неравенства» на срок 49 (сорок девять) лет.</p> <p>Лицо в пользу которого устанавливается публичный сервитут - публичное акционерное общество "Ростелеком" (ОГРН 1027700198767, ИНН 7707049388).</p> <p>Почтовый адрес: 115172, Российская Федерация, Москва, ул. Гончарная, д. 30, стр. 1.</p> <p>Контактный телефон/факс: +7 (499) 999-82-83 / +7 (499) 999-82-22.</p> <p>Электронная почта: rostelecom@rt.ru</p>

Схема расположения границ публичного сервитута



Масштаб 1:1000

Условные обозначения:

- - Проектные границы публичного сервитута
- - Существующие границы земельных участков
- - Существующая часть границы кадастрового квартала
- - Существующая часть границы ЗОУИТ (территориальной зоны)
- - Характерная точка границы публичного сервитута
- 16:15:070101:38 - Обозначение и кадастровый номер существующего земельного участка
- 16:15:070101 - Обозначение кадастрового квартала

Подпись А.С. Клюпа

Дата 30 января 2024 г.

Место для оттиска печати (при наличии) лица, составившего описание местоположения границ объекта

Текстовое описание местоположения границ объекта		
Прохождение границы		Описание прохождения границы
от точки	до точки	
1	2	3
-	-	-

ОПИСАНИЕ МЕСТОПОЛОЖЕНИЯ ГРАНИЦ

Антенно-мачтовые сооружения связи по проекту «Устранение цифрового неравенства»
(наименование объекта, местоположение границ которого описано (далее - объект))

Раздел 1

Сведения об объекте

Сведения об объекте		
№ п/п	Характеристики объекта	Описание характеристик
1	2	3
1	Местоположение объекта	Республика Татарстан, Высокогорский муниципальный район, Семиозерское сельское поселение, село Семиозерка
2	Площадь объекта +/- величина погрешности определения площади (P +/- Дельта P)	25 кв.м ± 1 кв.м
3	Иные характеристики объекта	<p>Вид объекта реестра границ: Зона с особыми условиями использования территории</p> <p>Вид объекта по документу: публичный сервитут для использования земель и земельных участков в целях размещения антенно-мачтовых сооружений связи по проекту «Устранение цифрового неравенства»</p> <p>Содержание ограничений использования объектов недвижимости в пределах зоны или территории: публичный сервитут устанавливается для использования земель и земельных участков в целях размещения антенно-мачтовых сооружений связи по проекту «Устранение цифрового неравенства» на срок 49 (сорок девять) лет.</p> <p>Лицо в пользу которого устанавливается публичный сервитут - публичное акционерное общество "Ростелеком" (ОГРН 1027700198767, ИНН 7707049388).</p> <p>Почтовый адрес: 115172, Российская Федерация, Москва, ул. Гончарная, д. 30, стр. 1.</p> <p>Контактный телефон/факс: +7 (499) 999-82-83 / +7 (499) 999-82-22.</p> <p>Электронная почта: rostelecom@rt.ru</p>

Схема расположения границ публичного сервитута



Масштаб 1:1000

Условные обозначения:

- - Проектные границы публичного сервитута
- - Существующие границы земельных участков
- - Существующая часть границы кадастрового квартала
- - Существующая часть границы ЗОУИТ (территориальной зоны)
- - Характерная точка границы публичного сервитута

16:16:212202:529 - Обозначение и кадастровый номер существующего земельного участка

16:16:212202 - Обозначение кадастрового квартала

Подпись А.С. Ключа

Дата 30 января 2024 г.

Место для оттиска печати (при наличии) лица, составившего описание местоположения границ объекта

Текстовое описание местоположения границ объекта		
Прохождение границы		Описание прохождения границы
от точки	до точки	
1	2	3
-	-	-

ОПИСАНИЕ МЕСТОПОЛОЖЕНИЯ ГРАНИЦ

Антенно-мачтовые сооружения связи по проекту «Устранение цифрового неравенства»
(наименование объекта, местоположение границ которого описано (далее - объект))

Раздел 1

Сведения об объекте

Сведения об объекте		
№ п/п	Характеристики объекта	Описание характеристик
1	2	3
1	Местоположение объекта	Республика Татарстан, Елабужский муниципальный район, Поспеловское сельское поселение, село Мальцево
2	Площадь объекта +/- величина погрешности определения площади (Р+/- Дельта Р)	9 кв.м ± 1 кв.м
3	Иные характеристики объекта	<p>Вид объекта реестра границ: Зона с особыми условиями использования территории</p> <p>Вид объекта по документу: публичный сервитут для использования земель и земельных участков в целях размещения антенно-мачтовых сооружений связи по проекту «Устранение цифрового неравенства»</p> <p>Содержание ограничений использования объектов недвижимости в пределах зоны или территории: публичный сервитут устанавливается для использования земель и земельных участков в целях размещения антенно-мачтовых сооружений связи по проекту «Устранение цифрового неравенства» на срок 49 (сорок девять) лет.</p> <p>Лицо в пользу которого устанавливается публичный сервитут - публичное акционерное общество "Ростелеком" (ОГРН 1027700198767, ИНН 7707049388).</p> <p>Почтовый адрес: 115172, Российская Федерация, Москва, ул. Гончарная, д. 30, стр. 1.</p> <p>Контактный телефон/факс: +7 (499) 999-82-83 / +7 (499) 999-82-22.</p> <p>Электронная почта: rostelecom@rt.ru</p>

Схема расположения границ публичного сервитута



Масштаб 1:1000

Условные обозначения:

- - Проектные границы публичного сервитута
- - Существующие границы земельных участков
- - Существующая часть границы кадастрового квартала
- - Существующая часть границы ЗОУИТ (территориальной зоны)
- - Характерная точка границы публичного сервитута

16:18:110201:186 - Обозначение и кадастровый номер существующего земельного участка

16:18:110201 - Обозначение кадастрового квартала

Подпись А.С. Ключпа

Дата 30 января 2024 г.

Место для оттиска печати (при наличии) лица, составившего описание местоположения границ объекта

Текстовое описание местоположения границ объекта		
Прохождение границы		Описание прохождения границы
от точки	до точки	
1	2	3
-	-	-

ОПИСАНИЕ МЕСТОПОЛОЖЕНИЯ ГРАНИЦ

Антенно-мачтовые сооружения связи по проекту «Устранение цифрового неравенства»
(наименование объекта, местоположение границ которого описано (далее - объект))

Раздел 1

Сведения об объекте		
№ п/п	Характеристики объекта	Описание характеристик
1	2	3
1	Местоположение объекта	Республика Татарстан, Зайнский муниципальный район, Нижнебишевское сельское поселение, село Шикмамаево
2	Площадь объекта +/- величина погрешности определения площади (Р+/- Дельта Р)	9 кв.м ± 1 кв.м
3	Иные характеристики объекта	<p>Вид объекта реестра границ: Зона с особыми условиями использования территории</p> <p>Вид объекта по документу: публичный сервитут для использования земель и земельных участков в целях размещения антенно-мачтовых сооружений связи по проекту «Устранение цифрового неравенства»</p> <p>Содержание ограничений использования объектов недвижимости в пределах зоны или территории: публичный сервитут устанавливается для использования земель и земельных участков в целях размещения антенно-мачтовых сооружений связи по проекту «Устранение цифрового неравенства» на срок 49 (сорок девять) лет.</p> <p>Лицо в пользу которого устанавливается публичный сервитут - публичное акционерное общество "Ростелеком" (ОГРН 1027700198767, ИНН 7707049388).</p> <p>Почтовый адрес: 115172, Российская Федерация, Москва, ул. Гончарная, д. 30, стр. 1.</p> <p>Контактный телефон/факс: +7 (499) 999-82-83 / +7 (499) 999-82-22.</p> <p>Электронная почта: rostelecom@rt.ru</p>

Схема расположения границ публичного сервитута



Масштаб 1:1000

Условные обозначения:

- - Проектные границы публичного сервитута
- - Существующие границы земельных участков
- - Существующая часть границы кадастрового квартала
- - Существующая часть границы ЗОУИТ (территориальной зоны)
- - Характерная точка границы публичного сервитута
- 16:19:040202:43 - Обозначение и кадастровый номер существующего земельного участка
- 16:19:040202 - Обозначение кадастрового квартала

Подпись А.С. Клюпса

Дата 30 января 2024 г.

Место для оттиска печати (при наличии) лица, составившего описание местоположения границ объекта

Текстовое описание местоположения границ объекта		
Прохождение границы		Описание прохождения границы
от точки	до точки	
1	2	3
-	-	-

ОПИСАНИЕ МЕСТОПОЛОЖЕНИЯ ГРАНИЦ

Антенно-мачтовые сооружения связи по проекту «Устранение цифрового неравенства»
(наименование объекта, местоположение границ которого описано (далее - объект))

Раздел 1

Сведения об объекте

Сведения об объекте		
№ п/п	Характеристики объекта	Описание характеристик
1	2	3
1	Местоположение объекта	Республика Татарстан, Зеленодольский муниципальный район, Большеключинское сельское поселение, д. Ивановское
2	Площадь объекта +/- величина погрешности определения площади (P +/- Дельта P)	9 кв.м ± 1 кв.м
3	Иные характеристики объекта	<p>Вид объекта реестра границ: Зона с особыми условиями использования территории</p> <p>Вид объекта по документу: публичный сервитут для использования земель и земельных участков в целях размещения антенно-мачтовых сооружений связи по проекту «Устранение цифрового неравенства»</p> <p>Содержание ограничений использования объектов недвижимости в пределах зоны или территории: публичный сервитут устанавливается для использования земель и земельных участков в целях размещения антенно-мачтовых сооружений связи по проекту «Устранение цифрового неравенства» на срок 49 (сорок девять) лет.</p> <p>Лицо в пользу которого устанавливается публичный сервитут - публичное акционерное общество "Ростелеком" (ОГРН 1027700198767, ИНН 7707049388).</p> <p>Почтовый адрес: 115172, Российская Федерация, Москва, ул. Гончарная, д. 30, стр. 1.</p> <p>Контактный телефон/факс: +7 (499) 999-82-83 / +7 (499) 999-82-22.</p> <p>Электронная почта: rostelecom@rt.ru</p>

Схема расположения границ публичного сервитута



Масштаб 1:1000

Условные обозначения:

- - Проектные границы публичного сервитута
- - Существующие границы земельных участков
- - Существующая часть границы кадастрового квартала
- - Существующая часть границы ЗОУИТ (территориальной зоны)
- - Характерная точка границы публичного сервитута
- 16:20:050202:51 - Обозначение и кадастровый номер существующего земельного участка
- 16:20:050202 - Обозначение кадастрового квартала

Подпись А.С. Ключпа

Дата 30 января 2024 г.

Место для оттиска печати (при наличии) лица, составившего описание местоположения границ объекта

Текстовое описание местоположения границ объекта		
Прохождение границы		Описание прохождения границы
от точки	до точки	
1	2	3
-	-	-

ОПИСАНИЕ МЕСТОПОЛОЖЕНИЯ ГРАНИЦ

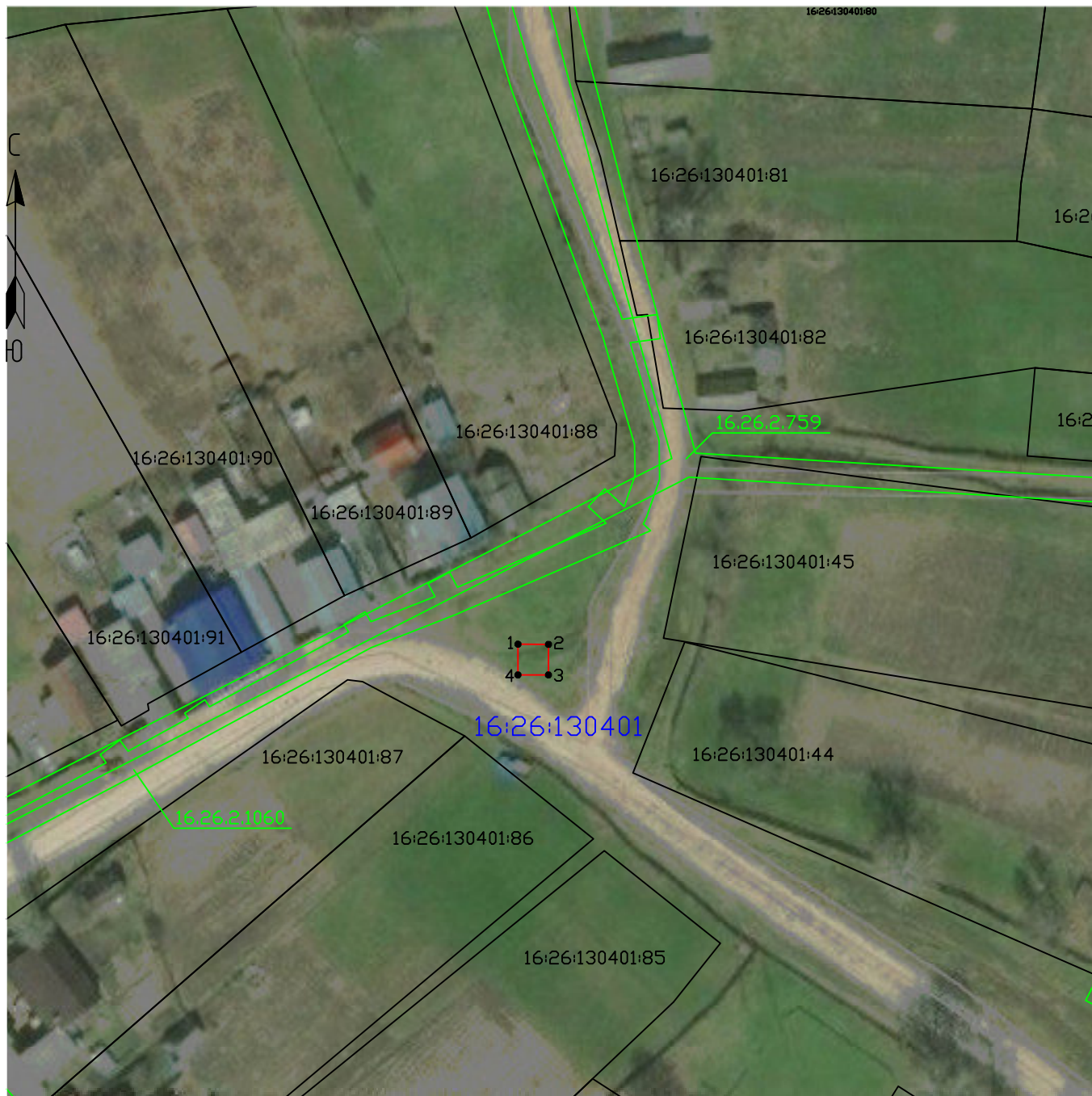
Антенно-мачтовые сооружения связи по проекту «Устранение цифрового неравенства»
(наименование объекта, местоположение границ которого описано (далее - объект))

Раздел 1

Сведения об объекте

Сведения об объекте		
№ п/п	Характеристики объекта	Описание характеристик
1	2	3
1	Местоположение объекта	Республика Татарстан, Мамадышский муниципальный район, Малокирменское сельское поселение, с. Верхние Яки
2	Площадь объекта +/- величина погрешности определения площади (Р+/- Дельта Р)	25 кв.м ± 1 кв.м
3	Иные характеристики объекта	<p>Вид объекта реестра границ: Зона с особыми условиями использования территории</p> <p>Вид объекта по документу: публичный сервитут для использования земель и земельных участков в целях размещения антенно-мачтовых сооружений связи по проекту «Устранение цифрового неравенства»</p> <p>Содержание ограничений использования объектов недвижимости в пределах зоны или территории: публичный сервитут устанавливается для использования земель и земельных участков в целях размещения антенно-мачтовых сооружений связи по проекту «Устранение цифрового неравенства» на срок 49 (сорок девять) лет.</p> <p>Лицо в пользу которого устанавливается публичный сервитут - публичное акционерное общество "Ростелеком" (ОГРН 1027700198767, ИНН 7707049388).</p> <p>Почтовый адрес: 115172, Российская Федерация, Москва, ул. Гончарная, д. 30, стр. 1.</p> <p>Контактный телефон/факс: +7 (499) 999-82-83 / +7 (499) 999-82-22.</p> <p>Электронная почта: rostelecom@rt.ru</p>

Схема расположения границ публичного сервитута



Масштаб 1:1000

Условные обозначения:

- - Проектные границы публичного сервитута
- - Существующие границы земельных участков
- - Существующая часть границы кадастрового квартала
- - Существующая часть границы ЗОУИТ (территориальной зоны)
- - Характерная точка границы публичного сервитута
- 16:26:130401:87 - Обозначение и кадастровый номер существующего земельного участка
- 16:26:130401 - Обозначение кадастрового квартала

Подпись А.С. Ключа

Дата 30 января 2024 г.

Место для оттиска печати (при наличии) лица, составившего описание местоположения границ объекта

Текстовое описание местоположения границ объекта		
Прохождение границы		Описание прохождения границы
от точки	до точки	
1	2	3
-	-	-

ОПИСАНИЕ МЕСТОПОЛОЖЕНИЯ ГРАНИЦ

Антенно-мачтовые сооружения связи по проекту «Устранение цифрового неравенства»
(наименование объекта, местоположение границ которого описано (далее - объект))

Раздел 1

Сведения об объекте

Сведения об объекте		
№ п/п	Характеристики объекта	Описание характеристик
1	2	3
1	Местоположение объекта	Республика Татарстан, Мамадышский муниципальный район, Дюсьметьевское сельское поселение, с. Крещеная Ерыкса
2	Площадь объекта +/- величина погрешности определения площади (P +/- Дельта P)	9 кв.м ± 1 кв.м
3	Иные характеристики объекта	<p>Вид объекта реестра границ: Зона с особыми условиями использования территории</p> <p>Вид объекта по документу: публичный сервитут для использования земель и земельных участков в целях размещения антенно-мачтовых сооружений связи по проекту «Устранение цифрового неравенства»</p> <p>Содержание ограничений использования объектов недвижимости в пределах зоны или территории: публичный сервитут устанавливается для использования земель и земельных участков в целях размещения антенно-мачтовых сооружений связи по проекту «Устранение цифрового неравенства» на срок 49 (сорок девять) лет.</p> <p>Лицо в пользу которого устанавливается публичный сервитут - публичное акционерное общество "Ростелеком" (ОГРН 1027700198767, ИНН 7707049388).</p> <p>Почтовый адрес: 115172, Российская Федерация, Москва, ул. Гончарная, д. 30, стр. 1.</p> <p>Контактный телефон/факс: +7 (499) 999-82-83 / +7 (499) 999-82-22.</p> <p>Электронная почта: rostelecom@rt.ru</p>

Схема расположения границ публичного сервитута



Масштаб 1:1000

Условные обозначения:

- - Проектные границы публичного сервитута
- - Существующие границы земельных участков
- - Существующая часть границы кадастрового квартала
- - Существующая часть границы ЗОУИТ (территориальной зоны)
- - Характерная точка границы публичного сервитута

16:26:040101:20 - Обозначение и кадастровый номер существующего земельного участка

16:26:040101 - Обозначение кадастрового квартала

Подпись А.С. Клюппа

Дата 30 января 2024 г.

Место для оттиска печати (при наличии) лица, составившего описание местоположения границ объекта

Текстовое описание местоположения границ объекта		
Прохождение границы		Описание прохождения границы
от точки	до точки	
1	2	3
-	-	-

ОПИСАНИЕ МЕСТОПОЛОЖЕНИЯ ГРАНИЦ

Антенно-мачтовые сооружения связи по проекту «Устранение цифрового неравенства»
(наименование объекта, местоположение границ которого описано (далее - объект))

Раздел 1

Сведения об объекте

Сведения об объекте		
№ п/п	Характеристики объекта	Описание характеристик
1	2	3
1	Местоположение объекта	Республика Татарстан, Мамадышский муниципальный район, Малокирменское сельское поселение, с. Малые Кирмени
2	Площадь объекта +/- величина погрешности определения площади (Р+/- Дельта Р)	9 кв.м ± 1 кв.м
3	Иные характеристики объекта	<p>Вид объекта реестра границ: Зона с особыми условиями использования территории</p> <p>Вид объекта по документу: публичный сервитут для использования земель и земельных участков в целях размещения антенно-мачтовых сооружений связи по проекту «Устранение цифрового неравенства»</p> <p>Содержание ограничений использования объектов недвижимости в пределах зоны или территории: публичный сервитут устанавливается для использования земель и земельных участков в целях размещения антенно-мачтовых сооружений связи по проекту «Устранение цифрового неравенства» на срок 49 (сорок девять) лет.</p> <p>Лицо в пользу которого устанавливается публичный сервитут - публичное акционерное общество "Ростелеком" (ОГРН 1027700198767, ИНН 7707049388).</p> <p>Почтовый адрес: 115172, Российская Федерация, Москва, ул. Гончарная, д. 30, стр. 1.</p> <p>Контактный телефон/факс: +7 (499) 999-82-83 / +7 (499) 999-82-22.</p> <p>Электронная почта: rostelecom@rt.ru</p>

Схема расположения границ публичного сервитута



Масштаб 1:1000

Условные обозначения:

- - Проектные границы публичного сервитута
- - Существующие границы земельных участков
- - Существующая часть границы кадастрового квартала
- - Существующая часть границы ЗОУИТ (территориальной зоны)
- - Характерная точка границы публичного сервитута

16:26:130101:202 - Обозначение и кадастровый номер существующего земельного участка

16:26:130101 - Обозначение кадастрового квартала

Подпись А.С. Клюпа

Дата 30 января 2024 г.

Место для оттиска печати (при наличии) лица, составившего описание местоположения границ объекта

Текстовое описание местоположения границ объекта		
Прохождение границы		Описание прохождения границы
от точки	до точки	
1	2	3
-	-	-

ОПИСАНИЕ МЕСТОПОЛОЖЕНИЯ ГРАНИЦ

Антенно-мачтовые сооружения связи по проекту «Устранение цифрового неравенства»
(наименование объекта, местоположение границ которого описано (далее - объект))

Раздел 1

Сведения об объекте

Сведения об объекте		
№ п/п	Характеристики объекта	Описание характеристик
1	2	3
1	Местоположение объекта	Республика Татарстан, Мамадышский муниципальный район, Урманчеевское сельское поселение, п. Новый
2	Площадь объекта +/- величина погрешности определения площади (P+/- Дельта P)	25 кв.м ± 1 кв.м
3	Иные характеристики объекта	<p>Вид объекта реестра границ: Зона с особыми условиями использования территории</p> <p>Вид объекта по документу: публичный сервитут для использования земель и земельных участков в целях размещения антенно-мачтовых сооружений связи по проекту «Устранение цифрового неравенства»</p> <p>Содержание ограничений использования объектов недвижимости в пределах зоны или территории: публичный сервитут устанавливается для использования земель и земельных участков в целях размещения антенно-мачтовых сооружений связи по проекту «Устранение цифрового неравенства» на срок 49 (сорок девять) лет.</p> <p>Лицо в пользу которого устанавливается публичный сервитут - публичное акционерное общество "Ростелеком" (ОГРН 1027700198767, ИНН 7707049388).</p> <p>Почтовый адрес: 115172, Российская Федерация, Москва, ул. Гончарная, д. 30, стр. 1.</p> <p>Контактный телефон/факс: +7 (499) 999-82-83 / +7 (499) 999-82-22.</p> <p>Электронная почта: rostelecom@rt.ru</p>

Схема расположения границ публичного сервитута



Масштаб 1:1000

Условные обозначения:

- - Проектные границы публичного сервитута
- - Существующие границы земельных участков
- - Существующая часть границы кадастрового квартала
- - Существующая часть границы ЗОУИТ (территориальной зоны)
- - Характерная точка границы публичного сервитута
- 16:26:290401:59 - Обозначение и кадастровый номер существующего земельного участка
- 16:26:290401 - Обозначение кадастрового квартала

Подпись А.С. Ключпа

Дата 30 января 2024 г.

Место для оттиска печати (при наличии) лица, составившего описание местоположения границ объекта

Текстовое описание местоположения границ объекта		
Прохождение границы		Описание прохождения границы
от точки	до точки	
1	2	3
-	-	-

ОПИСАНИЕ МЕСТОПОЛОЖЕНИЯ ГРАНИЦ

Антенно-мачтовые сооружения связи по проекту «Устранение цифрового неравенства»
(наименование объекта, местоположение границ которого описано (далее - объект))

Раздел 1

Сведения об объекте

Сведения об объекте		
№ п/п	Характеристики объекта	Описание характеристик
1	2	3
1	Местоположение объекта	Республика Татарстан, Мамадышский муниципальный район, Урманчеевское сельское поселение, с. Сотово
2	Площадь объекта +/- величина погрешности определения площади (Р+/- Дельта Р)	9 кв.м ± 1 кв.м
3	Иные характеристики объекта	Вид объекта реестра границ: Зона с особыми условиями использования территории Вид объекта по документу: публичный сервитут для использования земель и земельных участков в целях размещения антенно-мачтовых сооружений связи по проекту «Устранение цифрового неравенства» Содержание ограничений использования объектов недвижимости в пределах зоны или территории: публичный сервитут устанавливается для использования земель и земельных участков в целях размещения антенно-мачтовых сооружений связи по проекту «Устранение цифрового неравенства» на срок 49 (сорок девять) лет. Лицо в пользу которого устанавливается публичный сервитут - публичное акционерное общество "Ростелеком" (ОГРН 1027700198767, ИНН 7707049388). Почтовый адрес: 115172, Российская Федерация, Москва, ул. Гончарная, д. 30, стр. 1. Контактный телефон/факс: +7 (499) 999-82-83 / +7 (499) 999-82-22. Электронная почта: rostelecom@rt.ru

Схема расположения границ публичного сервитута



Масштаб 1:1000

Условные обозначения:

- - Проектные границы публичного сервитута
- - Существующие границы земельных участков
- - Существующая часть границы кадастрового квартала
- - Существующая часть границы ЗОУИТ (территориальной зоны)
- - Характерная точка границы публичного сервитута

16:26:290501:116 - Обозначение и кадастровый номер существующего земельного участка

16:26:290501 - Обозначение кадастрового квартала

Подпись А.С. Клюпа

Дата 30 января 2024 г.

Место для оттиска печати (при наличии) лица, составившего описание местоположения границ объекта

Текстовое описание местоположения границ объекта		
Прохождение границы		Описание прохождения границы
от точки	до точки	
1	2	3
-	-	-

ОПИСАНИЕ МЕСТОПОЛОЖЕНИЯ ГРАНИЦ

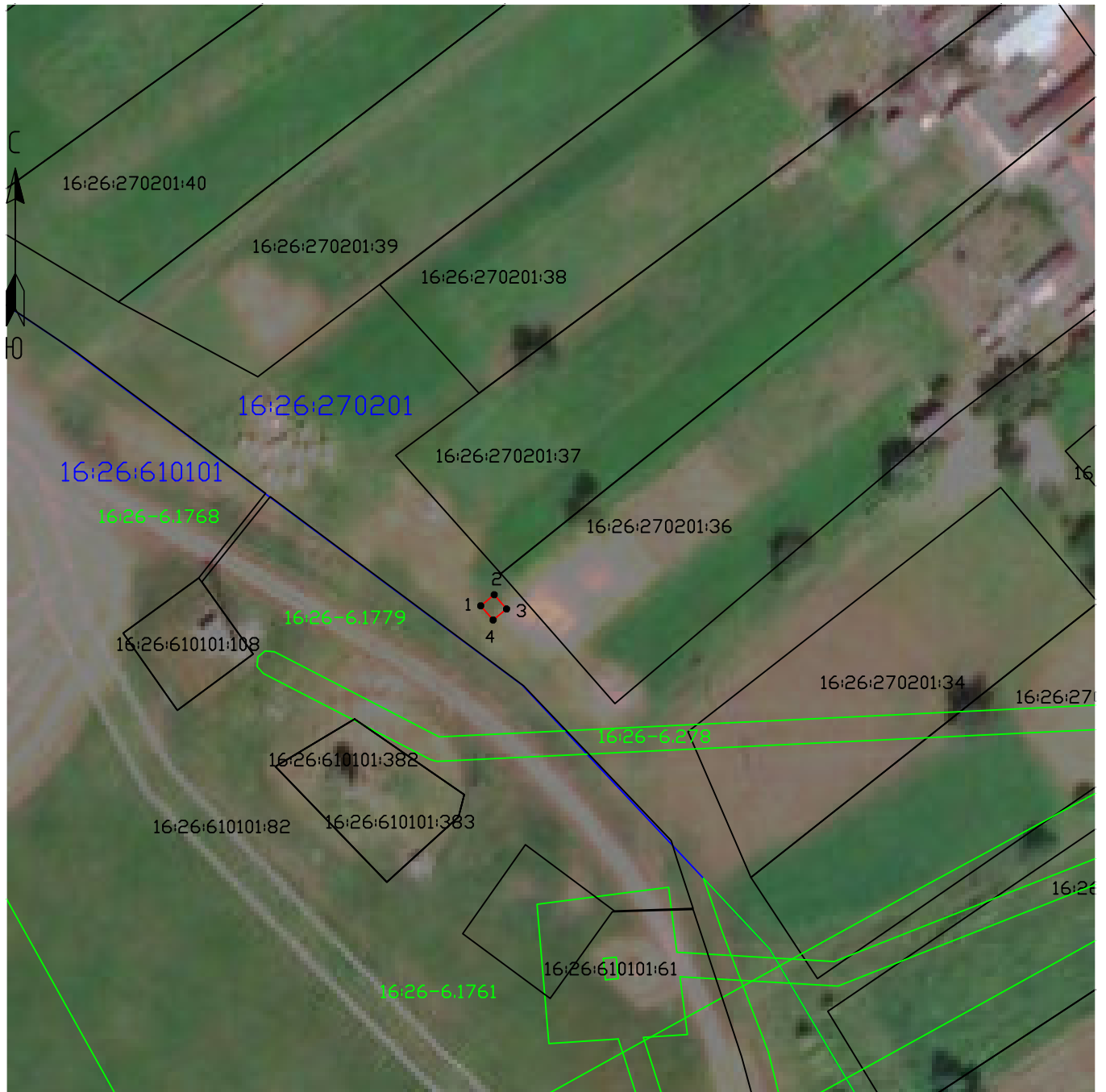
Антенно-мачтовые сооружения связи по проекту «Устранение цифрового неравенства»
(наименование объекта, местоположение границ которого описано (далее - объект))

Раздел 1

Сведения об объекте

Сведения об объекте		
№ п/п	Характеристики объекта	Описание характеристик
1	2	3
1	Местоположение объекта	Республика Татарстан, Мамадышский муниципальный район, Шемяковское сельское поселение, д. Старая Чабья
2	Площадь объекта +/- величина погрешности определения площади (P +/- Дельта P)	9 кв.м ± 1 кв.м
3	Иные характеристики объекта	<p>Вид объекта реестра границ: Зона с особыми условиями использования территории</p> <p>Вид объекта по документу: публичный сервитут для использования земель и земельных участков в целях размещения антенно-мачтовых сооружений связи по проекту «Устранение цифрового неравенства»</p> <p>Содержание ограничений использования объектов недвижимости в пределах зоны или территории: публичный сервитут устанавливается для использования земель и земельных участков в целях размещения антенно-мачтовых сооружений связи по проекту «Устранение цифрового неравенства» на срок 49 (сорок девять) лет.</p> <p>Лицо в пользу которого устанавливается публичный сервитут - публичное акционерное общество "Ростелеком" (ОГРН 1027700198767, ИНН 7707049388).</p> <p>Почтовый адрес: 115172, Российская Федерация, Москва, ул. Гончарная, д. 30, стр. 1.</p> <p>Контактный телефон/факс: +7 (499) 999-82-83 / +7 (499) 999-82-22.</p> <p>Электронная почта: rostelecom@rt.ru</p>

Схема расположения границ публичного сервитута



Масштаб 1:1000

Условные обозначения:

- - Проектные границы публичного сервитута
- - Существующие границы земельных участков
- - Существующая часть границы кадастрового квартала
- - Существующая часть границы ЗОУИТ (территориальной зоны)
- - Характерная точка границы публичного сервитута

16:26:270201:36 - Обозначение и кадастровый номер существующего земельного участка

16:26:270201 - Обозначение кадастрового квартала

Подпись А.С. Ключа

Дата 30 января 2024 г.

Место для оттиска печати (при наличии) лица, составившего описание местоположения границ объекта

Текстовое описание местоположения границ объекта		
Прохождение границы		Описание прохождения границы
от точки	до точки	
1	2	3
-	-	-

ОПИСАНИЕ МЕСТОПОЛОЖЕНИЯ ГРАНИЦ

Антенно-мачтовые сооружения связи по проекту «Устранение цифрового неравенства»
(наименование объекта, местоположение границ которого описано (далее - объект))

Раздел 1

Сведения об объекте		
№ п/п	Характеристики объекта	Описание характеристик
1	2	3
1	Местоположение объекта	Республика Татарстан, Мамадышский муниципальный район, Уразбахтинское сельское поселение, с. Уразбахтино
2	Площадь объекта +/- величина погрешности определения площади (Р+/- Дельта Р)	9 кв.м ± 1 кв.м
3	Иные характеристики объекта	<p>Вид объекта реестра границ: Зона с особыми условиями использования территории</p> <p>Вид объекта по документу: публичный сервитут для использования земель и земельных участков в целях размещения антенно-мачтовых сооружений связи по проекту «Устранение цифрового неравенства»</p> <p>Содержание ограничений использования объектов недвижимости в пределах зоны или территории: публичный сервитут устанавливается для использования земель и земельных участков в целях размещения антенно-мачтовых сооружений связи по проекту «Устранение цифрового неравенства» на срок 49 (сорок девять) лет.</p> <p>Лицо в пользу которого устанавливается публичный сервитут - публичное акционерное общество "Ростелеком" (ОГРН 1027700198767, ИНН 7707049388).</p> <p>Почтовый адрес: 115172, Российская Федерация, Москва, ул. Гончарная, д. 30, стр. 1.</p> <p>Контактный телефон/факс: +7 (499) 999-82-83 / +7 (499) 999-82-22.</p> <p>Электронная почта: rostelecom@rt.ru</p>

Схема расположения границ публичного сервитута



Масштаб 1:1000

Условные обозначения:

- - Проектные границы публичного сервитута
- - Существующие границы земельных участков
- - Существующая часть границы кадастрового квартала
- - Существующая часть границы ЗОУИТ (территориальной зоны)

● - Характерная точка границы публичного сервитута

16:26:280101:56 - Обозначение и кадастровый номер существующего земельного участка

16:26:280101 - Обозначение кадастрового квартала

Подпись А.С. Клюпа

Дата 30 января 2024 г.

Место для оттиска печати (при наличии) лица, составившего описание местоположения границ объекта

Текстовое описание местоположения границ объекта		
Прохождение границы		Описание прохождения границы
от точки	до точки	
1	2	3
-	-	-

ОПИСАНИЕ МЕСТОПОЛОЖЕНИЯ ГРАНИЦ

Антенно-мачтовые сооружения связи по проекту «Устранение цифрового неравенства»
(наименование объекта, местоположение границ которого описано (далее - объект))

Раздел 1

Сведения об объекте

Сведения об объекте		
№ п/п	Характеристики объекта	Описание характеристик
1	2	3
1	Местоположение объекта	Республика Татарстан, Мамадышский муниципальный район, Тавельское сельское поселение, с. Чаксы
2	Площадь объекта +/- величина погрешности определения площади (P +/- Дельта P)	8 кв.м ± 1 кв.м
3	Иные характеристики объекта	<p>Вид объекта реестра границ: Зона с особыми условиями использования территории</p> <p>Вид объекта по документу: публичный сервитут для использования земель и земельных участков в целях размещения антенно-мачтовых сооружений связи по проекту «Устранение цифрового неравенства»</p> <p>Содержание ограничений использования объектов недвижимости в пределах зоны или территории: публичный сервитут устанавливается для использования земель и земельных участков в целях размещения антенно-мачтовых сооружений связи по проекту «Устранение цифрового неравенства» на срок 49 (сорок девять) лет.</p> <p>Лицо в пользу которого устанавливается публичный сервитут - публичное акционерное общество "Ростелеком" (ОГРН 1027700198767, ИНН 7707049388).</p> <p>Почтовый адрес: 115172, Российская Федерация, Москва, ул. Гончарная, д. 30, стр. 1.</p> <p>Контактный телефон/факс: +7 (499) 999-82-83 / +7 (499) 999-82-22.</p> <p>Электронная почта: rostelecom@rt.ru</p>

Схема расположения границ публичного сервитута



Масштаб 1:1000

Условные обозначения:

- - Проектные границы публичного сервитута
- - Существующие границы земельных участков
- - Существующая часть границы кадастрового квартала
- - Существующая часть границы ЗОУИТ (территориальной зоны)
- - Характерная точка границы публичного сервитута

16:26:260201:71 - Обозначение и кадастровый номер существующего земельного участка

16:26:260201 - Обозначение кадастрового квартала

Подпись А.С. Клюппа

Дата 30 января 2024 г.

Место для оттиска печати (при наличии) лица, составившего описание местоположения границ объекта

Текстовое описание местоположения границ объекта		
Прохождение границы		Описание прохождения границы
от точки	до точки	
1	2	3
-	-	-

ОПИСАНИЕ МЕСТОПОЛОЖЕНИЯ ГРАНИЦ

Антенно-мачтовые сооружения связи по проекту «Устранение цифрового неравенства»
(наименование объекта, местоположение границ которого описано (далее - объект))

Раздел 1

Сведения об объекте

Сведения об объекте		
№ п/п	Характеристики объекта	Описание характеристик
1	2	3
1	Местоположение объекта	Республика Татарстан, Мамадышский муниципальный район, Шадчинское сельское поселение, с. Шадчи
2	Площадь объекта +/- величина погрешности определения площади (Р+/- Дельта Р)	10 кв.м ± 1 кв.м
3	Иные характеристики объекта	<p>Вид объекта реестра границ: Зона с особыми условиями использования территории</p> <p>Вид объекта по документу: публичный сервитут для использования земель и земельных участков в целях размещения антенно-мачтовых сооружений связи по проекту «Устранение цифрового неравенства»</p> <p>Содержание ограничений использования объектов недвижимости в пределах зоны или территории: публичный сервитут устанавливается для использования земель и земельных участков в целях размещения антенно-мачтовых сооружений связи по проекту «Устранение цифрового неравенства» на срок 49 (сорок девять) лет.</p> <p>Лицо в пользу которого устанавливается публичный сервитут - публичное акционерное общество "Ростелеком" (ОГРН 1027700198767, ИНН 7707049388).</p> <p>Почтовый адрес: 115172, Российская Федерация, Москва, ул. Гончарная, д. 30, стр. 1.</p> <p>Контактный телефон/факс: +7 (499) 999-82-83 / +7 (499) 999-82-22.</p> <p>Электронная почта: rostelecom@rt.ru</p>

Схема расположения границ публичного сервитута



Масштаб 1:1000

Условные обозначения:

- - Проектные границы публичного сервитута
- - Существующие границы земельных участков
- - Существующая часть границы кадастрового квартала
- - Существующая часть границы ЗОУИТ (территориальной зоны)
- - Характерная точка границы публичного сервитута

16:26:310101:217 - Обозначение и кадастровый номер существующего земельного участка

16:26:310101 - Обозначение кадастрового квартала

Подпись А.С. Ключпа

Дата 30 января 2024 г.

Место для оттиска печати (при наличии) лица, составившего описание местоположения границ объекта

Текстовое описание местоположения границ объекта		
Прохождение границы		Описание прохождения границы
от точки	до точки	
1	2	3
-	-	-

ОПИСАНИЕ МЕСТОПОЛОЖЕНИЯ ГРАНИЦ

Антенно-мачтовые сооружения связи по проекту «Устранение цифрового неравенства»
(наименование объекта, местоположение границ которого описано (далее - объект))

Раздел 1

Сведения об объекте

Сведения об объекте		
№ п/п	Характеристики объекта	Описание характеристик
1	2	3
1	Местоположение объекта	Республика Татарстан, Нижнекамский муниципальный район, Сухаревское сельское поселение, с. Смыловка
2	Площадь объекта +/- величина погрешности определения площади (P +/- Дельта P)	9 кв.м ± 1 кв.м
3	Иные характеристики объекта	Вид объекта реестра границ: Зона с особыми условиями использования территории Вид объекта по документу: публичный сервитут для использования земель и земельных участков в целях размещения антенно-мачтовых сооружений связи по проекту «Устранение цифрового неравенства» Содержание ограничений использования объектов недвижимости в пределах зоны или территории: публичный сервитут устанавливается для использования земель и земельных участков в целях размещения антенно-мачтовых сооружений связи по проекту «Устранение цифрового неравенства» на срок 49 (сорок девять) лет. Лицо в пользу которого устанавливается публичный сервитут - публичное акционерное общество "Ростелеком" (ОГРН 1027700198767, ИНН 7707049388). Почтовый адрес: 115172, Российская Федерация, Москва, ул. Гончарная, д. 30, стр. 1. Контактный телефон/факс: +7 (499) 999-82-83 / +7 (499) 999-82-22. Электронная почта: rostelecom@rt.ru

Схема расположения границ публичного сервитута



Масштаб 1:1000

Условные обозначения:

- - Проектные границы публичного сервитута
- - Существующие границы земельных участков
- - Существующая часть границы кадастрового квартала
- - Существующая часть границы ЗОУИТ (территориальной зоны)
- - Характерная точка границы публичного сервитута
- 16:30:080901:9 - Обозначение и кадастровый номер существующего земельного участка
- 16:30:080901 - Обозначение кадастрового квартала

Подпись А.С. Клюппа

Дата 30 января 2024 г.

Место для оттиска печати (при наличии) лица, составившего описание местоположения границ объекта

Текстовое описание местоположения границ объекта		
Прохождение границы		Описание прохождения границы
от точки	до точки	
1	2	3
-	-	-

ОПИСАНИЕ МЕСТОПОЛОЖЕНИЯ ГРАНИЦ

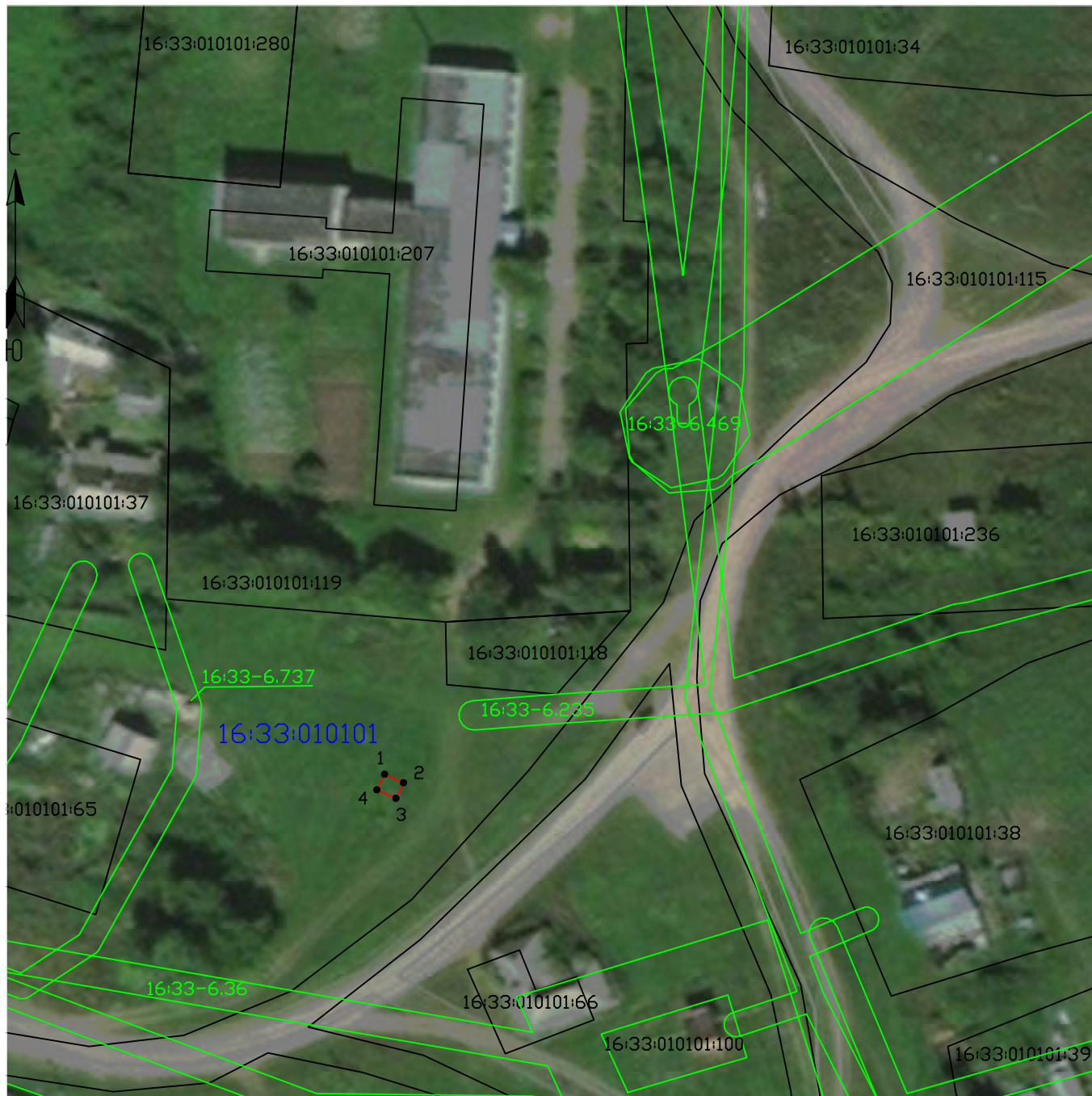
Антенно-мачтовые сооружения связи по проекту «Устранение цифрового неравенства»
(наименование объекта, местоположение границ которого описано (далее - объект))

Раздел 1

Сведения об объекте

Сведения об объекте		
№ п/п	Характеристики объекта	Описание характеристик
1	2	3
1	Местоположение объекта	Республика Татарстан, Пестречинский муниципальный район, Белкинские сельское поселение, с. Белкино
2	Площадь объекта +/- величина погрешности определения площади (P +/- Дельта P)	10 кв.м ± 1 кв.м
3	Иные характеристики объекта	<p>Вид объекта реестра границ: Зона с особыми условиями использования территории</p> <p>Вид объекта по документу: публичный сервитут для использования земель и земельных участков в целях размещения антенно-мачтовых сооружений связи по проекту «Устранение цифрового неравенства»</p> <p>Содержание ограничений использования объектов недвижимости в пределах зоны или территории: публичный сервитут устанавливается для использования земель и земельных участков в целях размещения антенно-мачтовых сооружений связи по проекту «Устранение цифрового неравенства» на срок 49 (сорок девять) лет.</p> <p>Лицо в пользу которого устанавливается публичный сервитут - публичное акционерное общество "Ростелеком" (ОГРН 1027700198767, ИНН 7707049388).</p> <p>Почтовый адрес: 115172, Российская Федерация, Москва, ул. Гончарная, д. 30, стр. 1.</p> <p>Контактный телефон/факс: +7 (499) 999-82-83 / +7 (499) 999-82-22.</p> <p>Электронная почта: rostelecom@rt.ru</p>

Схема расположения границ публичного сервитута



Масштаб 1:1000

Условные обозначения:

- - Проектные границы публичного сервитута
- - Существующие границы земельных участков
- - Существующая часть границы кадастрового квартала
- - Существующая часть границы ЗОУИТ (территориальной зоны)
- - Характерная точка границы публичного сервитута

16:33:010101:119 - Обозначение и кадастровый номер существующего земельного участка

16:33:010101 - Обозначение кадастрового квартала

Подпись А.С. Клюпа

Дата 30 января 2024 г.

Место для оттиска печати (при наличии) лица, составившего описание местоположения границ объекта

Текстовое описание местоположения границ объекта		
Прохождение границы		Описание прохождения границы
от точки	до точки	
1	2	3
-	-	-

ОПИСАНИЕ МЕСТОПОЛОЖЕНИЯ ГРАНИЦ

Антенно-мачтовые сооружения связи по проекту «Устранение цифрового неравенства»
(наименование объекта, местоположение границ которого описано (далее - объект))

Раздел 1

Сведения об объекте

Сведения об объекте		
№ п/п	Характеристики объекта	Описание характеристик
1	2	3
1	Местоположение объекта	Республика Татарстан, Пестречинский муниципальный район, Кобяковское сельское поселение, с. Кобяково
2	Площадь объекта +/- величина погрешности определения площади (Р+/- Дельта Р)	9 кв.м ± 1 кв.м
3	Иные характеристики объекта	<p>Вид объекта реестра границ: Зона с особыми условиями использования территории</p> <p>Вид объекта по документу: публичный сервитут для использования земель и земельных участков в целях размещения антенно-мачтовых сооружений связи по проекту «Устранение цифрового неравенства»</p> <p>Содержание ограничений использования объектов недвижимости в пределах зоны или территории: публичный сервитут устанавливается для использования земель и земельных участков в целях размещения антенно-мачтовых сооружений связи по проекту «Устранение цифрового неравенства» на срок 49 (сорок девять) лет.</p> <p>Лицо в пользу которого устанавливается публичный сервитут - публичное акционерное общество "Ростелеком" (ОГРН 1027700198767, ИНН 7707049388).</p> <p>Почтовый адрес: 115172, Российская Федерация, Москва, ул. Гончарная, д. 30, стр. 1.</p> <p>Контактный телефон/факс: +7 (499) 999-82-83 / +7 (499) 999-82-22.</p> <p>Электронная почта: rostelecom@rt.ru</p>

Схема расположения границ публичного сервитута



Масштаб 1:1000

Условные обозначения:

- - Проектные границы публичного сервитута
- - Существующие границы земельных участков
- - Существующая часть границы кадастрового квартала
- - Существующая часть границы ЗОУИТ (территориальной зоны)
- - Характерная точка границы публичного сервитута

16:33:220101:127 - Обозначение и кадастровый номер существующего земельного участка

16:33:220101 - Обозначение кадастрового квартала

Подпись А.С. Ключпа

Дата 30 января 2024 г.

Место для оттиска печати (при наличии) лица, составившего описание местоположения границ объекта

Текстовое описание местоположения границ объекта		
Прохождение границы		Описание прохождения границы
от точки	до точки	
1	2	3
-	-	-

ОПИСАНИЕ МЕСТОПОЛОЖЕНИЯ ГРАНИЦ

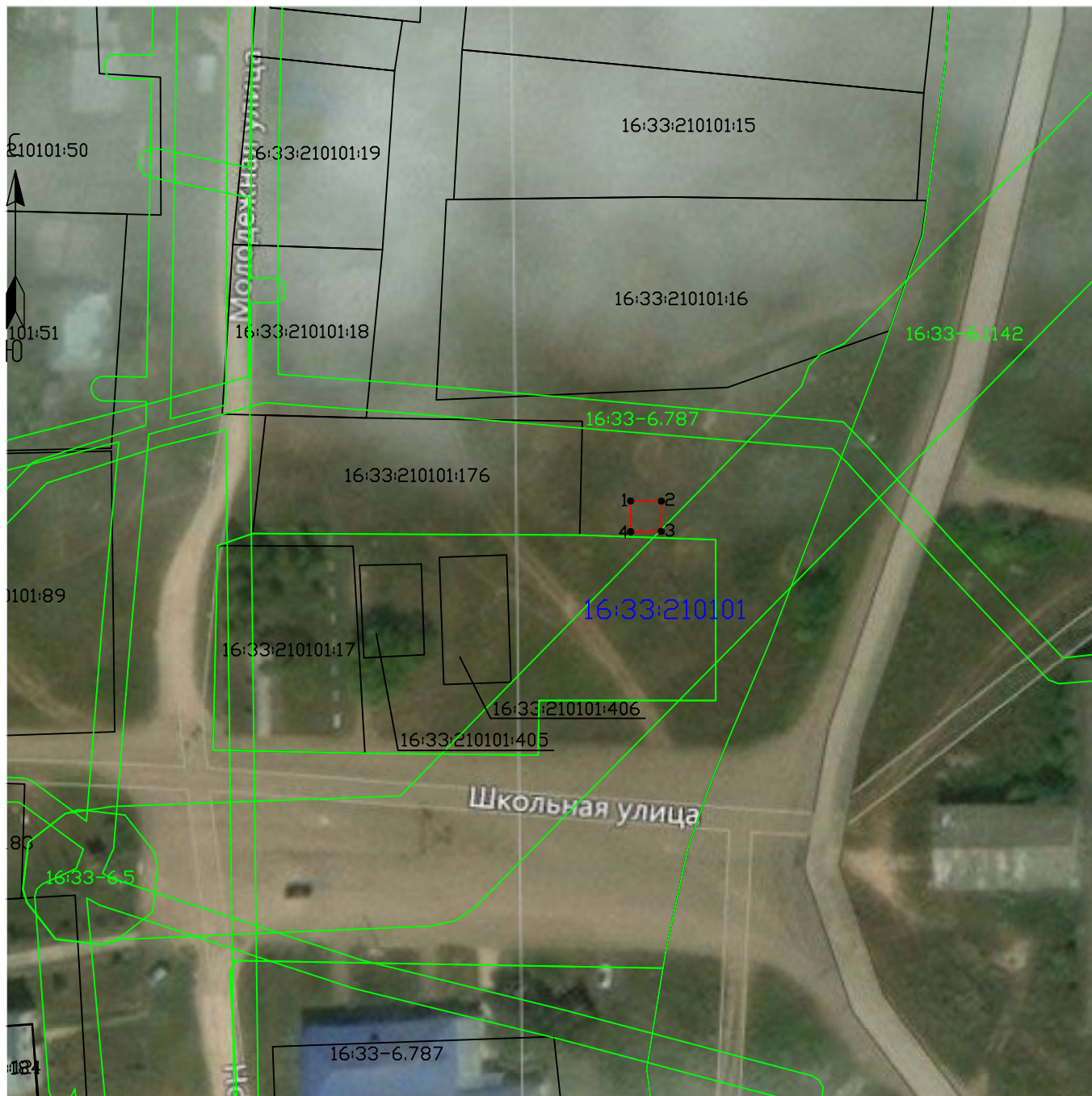
Антенно-мачтовые сооружения связи по проекту «Устранение цифрового неравенства»
(наименование объекта, местоположение границ которого описано (далее - объект))

Раздел 1

Сведения об объекте

Сведения об объекте		
№ п/п	Характеристики объекта	Описание характеристик
1	2	3
1	Местоположение объекта	Республика Татарстан, Пестречинский муниципальный район, Надеждинское сельское поселение, д. Надеждино
2	Площадь объекта +/- величина погрешности определения площади (P +/- Дельта P)	25 кв.м ± 1 кв.м
3	Иные характеристики объекта	<p>Вид объекта реестра границ: Зона с особыми условиями использования территории</p> <p>Вид объекта по документу: публичный сервитут для использования земель и земельных участков в целях размещения антенно-мачтовых сооружений связи по проекту «Устранение цифрового неравенства»</p> <p>Содержание ограничений использования объектов недвижимости в пределах зоны или территории: публичный сервитут устанавливается для использования земель и земельных участков в целях размещения антенно-мачтовых сооружений связи по проекту «Устранение цифрового неравенства» на срок 49 (сорок девять) лет.</p> <p>Лицо в пользу которого устанавливается публичный сервитут - публичное акционерное общество "Ростелеком" (ОГРН 1027700198767, ИНН 7707049388).</p> <p>Почтовый адрес: 115172, Российская Федерация, Москва, ул. Гончарная, д. 30, стр. 1.</p> <p>Контактный телефон/факс: +7 (499) 999-82-83 / +7 (499) 999-82-22.</p> <p>Электронная почта: rostelecom@rt.ru</p>

Схема расположения границ публичного сервитута



Масштаб 1:1000

Условные обозначения:

- - Проектные границы публичного сервитута
- - Существующие границы земельных участков
- - Существующая часть границы кадастрового квартала
- - Существующая часть границы ЗОУИТ (территориальной зоны)

● - Характерная точка границы публичного сервитута

16:33:210101:17 - Обозначение и кадастровый номер существующего земельного участка

16:33:210101 - Обозначение кадастрового квартала

Подпись А.С. Ключпа

Дата 30 января 2024 г.

Место для оттиска печати (при наличии) лица, составившего описание местоположения границ объекта

Текстовое описание местоположения границ объекта		
Прохождение границы		Описание прохождения границы
от точки	до точки	
1	2	3
-	-	-

ОПИСАНИЕ МЕСТОПОЛОЖЕНИЯ ГРАНИЦ

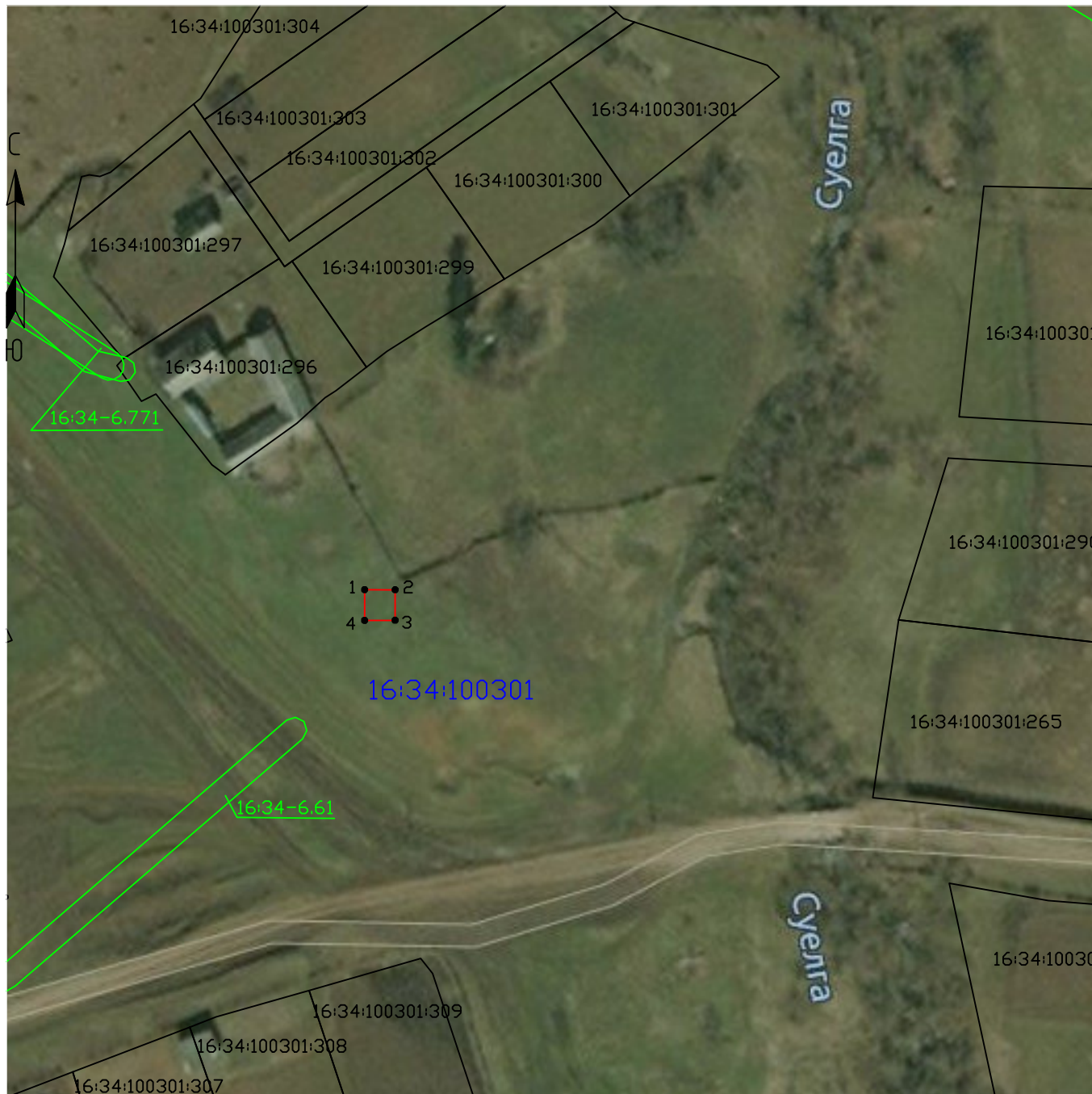
Антенно-мачтовые сооружения связи по проекту «Устранение цифрового неравенства»
(наименование объекта, местоположение границ которого описано (далее - объект))

Раздел 1

Сведения об объекте

Сведения об объекте		
№ п/п	Характеристики объекта	Описание характеристик
1	2	3
1	Местоположение объекта	Республика Татарстан, Рыбно-Слободский муниципальный район, Козяково-Челнинское сельское поселение, д. Иванаево
2	Площадь объекта +/- величина погрешности определения площади (P +/- Дельта P)	25 кв.м ± 1 кв.м
3	Иные характеристики объекта	<p>Вид объекта реестра границ: Зона с особыми условиями использования территории</p> <p>Вид объекта по документу: публичный сервитут для использования земель и земельных участков в целях размещения антенно-мачтовых сооружений связи по проекту «Устранение цифрового неравенства»</p> <p>Содержание ограничений использования объектов недвижимости в пределах зоны или территории: публичный сервитут устанавливается для использования земель и земельных участков в целях размещения антенно-мачтовых сооружений связи по проекту «Устранение цифрового неравенства» на срок 49 (сорок девять) лет.</p> <p>Лицо в пользу которого устанавливается публичный сервитут - публичное акционерное общество "Ростелеком" (ОГРН 1027700198767, ИНН 7707049388).</p> <p>Почтовый адрес: 115172, Российская Федерация, Москва, ул. Гончарная, д. 30, стр. 1.</p> <p>Контактный телефон/факс: +7 (499) 999-82-83 / +7 (499) 999-82-22.</p> <p>Электронная почта: rostelecom@rt.ru</p>

Схема расположения границ публичного сервитута



Масштаб 1:1000

Условные обозначения:

- - Проектные границы публичного сервитута
- - Существующие границы земельных участков
- - Существующая часть границы кадастрового квартала
- - Существующая часть границы ЗОУИТ (территориальной зоны)
- - Характерная точка границы публичного сервитута

16:34:100301:309 - Обозначение и кадастровый номер существующего земельного участка

16:34:100301 - Обозначение кадастрового квартала

Подпись А.С. Клюппа

Дата 30 января 2024 г.

Место для оттиска печати (при наличии) лица, составившего описание местоположения границ объекта

Текстовое описание местоположения границ объекта		
Прохождение границы		Описание прохождения границы
от точки	до точки	
1	2	3
-	-	-

ОПИСАНИЕ МЕСТОПОЛОЖЕНИЯ ГРАНИЦ

Антенно-мачтовые сооружения связи по проекту «Устранение цифрового неравенства»
(наименование объекта, местоположение границ которого описано (далее - объект))

Раздел 1

Сведения об объекте

Сведения об объекте		
№ п/п	Характеристики объекта	Описание характеристик
1	2	3
1	Местоположение объекта	Республика Татарстан, Рыбно-Слободский муниципальный район, Шумбутское сельское поселение, д. Шестая Речка
2	Площадь объекта +/- величина погрешности определения площади (Р+/- Дельта Р)	4 кв.м ± 1 кв.м
3	Иные характеристики объекта	<p>Вид объекта реестра границ: Зона с особыми условиями использования территории</p> <p>Вид объекта по документу: публичный сервитут для использования земель и земельных участков в целях размещения антенно-мачтовых сооружений связи по проекту «Устранение цифрового неравенства»</p> <p>Содержание ограничений использования объектов недвижимости в пределах зоны или территории: публичный сервитут устанавливается для использования земель и земельных участков в целях размещения антенно-мачтовых сооружений связи по проекту «Устранение цифрового неравенства» на срок 49 (сорок девять) лет.</p> <p>Лицо в пользу которого устанавливается публичный сервитут - публичное акционерное общество "Ростелеком" (ОГРН 1027700198767, ИНН 7707049388).</p> <p>Почтовый адрес: 115172, Российская Федерация, Москва, ул. Гончарная, д. 30, стр. 1.</p> <p>Контактный телефон/факс: +7 (499) 999-82-83 / +7 (499) 999-82-22.</p> <p>Электронная почта: rostelecom@rt.ru</p>

Текстовое описание местоположения границ объекта		
Прохождение границы		Описание прохождения границы
от точки	до точки	
1	2	3
-	-	-



Публичное акционерное общество «Ростелеком»

ул. Гончарная, д. 30
г. Москва, Россия, 115172
тел.: +7 (499) 999-80-22, +7 (499) 999-82-83
факс: +7 (499) 999-82-22
e-mail: rostelecom@rt.ru, web: www.rt.ru

Министерство цифрового развития,
связи и массовых коммуникаций
Российской Федерации

office@digital.gov.ru

16.10.2024 М-31/3636

№ _____

На № _____ от _____

Ходатайство об установлении публичного сервитута		
1	Министерство цифрового развития, связи и массовых коммуникаций Российской Федерации (наименование органа, принимающего решение об установлении публичного сервитута)	
2	Сведения о лице, представившем ходатайство об установлении публичного сервитута (далее - заявитель):	
2.1	Полное наименование	Публичное акционерное общество «Ростелеком»
2.2	Сокращенное наименование (при наличии)	ПАО «Ростелеком»
2.3	Организационно-правовая форма	Публичное акционерное общество
2.4	Почтовый адрес (индекс, субъект Российской Федерации, населенный пункт, улица, дом)	115172, Москва, ул. Гончарная, д. 30
2.5	Адрес электронной почты	smalkov@giprosvyaz.ru
2.6	ОГРН	1027700198767
2.7	ИНН	7707049388
3	Сведения о представителе заявителя:	
3.1	Фамилия	Смальков
	Имя	Максим
	Отчество (при наличии)	Евгеньевич
3.2	Адрес электронной почты (при наличии)	smalkov@giprosvyaz.ru
3.3	Телефон	8-916-825-25-50

3.4	Наименование и реквизиты документа, подтверждающего полномочия представителя заявителя	Машиночитаемая доверенность от 31.07.2024 единый регистрационный номер 748A1FE2-2ADE-4C32-BE80-128E96C0DF9D (удостоверена Соловьевым Игорем Алексеевичем, нотариусом города Москвы, зарегистрировано в реестре №77/535-н/77-2024-13-1170 от 31.07.2024)
4	Прошу установить публичный сервитут в отношении земель и (или) земельного(ых) участка(ов) в целях (указываются цели, предусмотренные статьей 39.37 Земельного кодекса Российской Федерации или статьей 3.6 Федерального закона от 25 октября 2001 г. № 137-ФЗ "О введении в действие Земельного кодекса Российской Федерации": <u>размещение антенно-мачтового сооружения связи по проекту «Устранение цифрового неравенства»</u>	
5	Испрашиваемый срок публичного сервитута <u>49 лет</u>	
6	Срок, в течение которого использование земельного участка (его части) и (или) расположенного на нем объекта недвижимости в соответствии с их разрешенным использованием будет в соответствии с подпунктом 4 пункта 1 статьи 39.41 Земельного кодекса Российской Федерации невозможно или существенно затруднено в связи с осуществлением деятельности, для обеспечения которой устанавливается публичный сервитут (при возникновении таких обстоятельств) <u>30 дней.</u>	
7	Обоснование необходимости установления публичного Сервитута:	В целях реализации Государственной программы Российской Федерации «Информационное общество», утвержденной Постановлением Правительства Российской Федерации от 15.04.2014 № 313, в соответствии с Приказом Министерства цифрового развития, связи и массовых коммуникаций Российской Федерации от 19.08.2020 № 403 «Об утверждении перечня населенных пунктов с населением от ста до пятисот человек, в которых должны быть установлены точки доступа, в том числе точки доступа, которые должны быть оборудованы средствами связи, используемыми для оказания услуг подвижной радиотелефонной связи» ПАО «Ростелеком» на основании Распоряжения Правительства Российской Федерации от 26.03.2014 № 437-р обеспечивает размещение антенно-мачтовых сооружений связи для устранения цифрового неравенства между городскими и сельскими жителями, предоставления возможности оказания современных услуг связи жителям населенных пунктов с численностью населения от 100 до 500 человек (проект «Устранение цифрового неравенства»).
8	Сведения о правообладателе инженерного сооружения, которое переносится в связи с изъятием земельного участка для государственных или муниципальных нужд, в случае, если заявитель не является собственником указанного инженерного сооружения (в данном случае указываются сведения в объеме, предусмотренном статьей 2 настоящей формы) (заполняется в случае, если ходатайство об установлении публичного сервитута подается с целью установления публичного сервитута в целях реконструкции инженерного сооружения, которое переносится в связи с изъятием такого земельного участка для государственных или муниципальных нужд)	

	муниципальных нужд)	
9	<p>Кадастровые номера земельных участков (при их наличии), в отношении которых подано ходатайство об установлении публичного сервитута, адреса или иное описание местоположения таких земельных участков</p>	<p>1) Земельный участок (его часть) с кадастровым номером 16:02:220105:543, расположенном: Республика Татарстан, Азнакаевский муниципальный район, Чемодуровское сельское поселение, с. Чемодурово; Земли: 2) в кадастровом квартале 16:03:210101, расположенном: Республика Татарстан, Аксубаевский муниципальный район, Щербенское сельское поселение, с.Щербень; 3) в кадастровом квартале 16:05:090101, расположенном: Республика Татарстан, Алексеевский муниципальный район, Курналинское сельское поселение, с. Сухие Курналы; 4) в кадастровом квартале 16:05:020202, расположенном: Республика Татарстан, Алексеевский муниципальный район, Билярское сельское поселение, с. Шама; 5) в кадастровом квартале 16:06:130201, расположенном: Республика Татарстан, Алькеевский муниципальный район, Старосалманское сельское поселение, с. Старая Тахтала; 6) в кадастровом квартале 16:06:130101, расположенном: Республика Татарстан, Алькеевский муниципальный район, Старосалманское сельское поселение, с. Старые Салманы; 7) в кадастровом квартале 16:07:340101, расположенном: Республика Татарстан, Альметьевский муниципальный район, Бутинское сельское поселение, с. Бута; 8) в кадастровом квартале 16:07:020001, расположенном: Республика Татарстан, Альметьевский муниципальный район, Старосуркинское сельское поселение, с. Новое Суркино; 9) в кадастровом квартале 16:07:100301, расположенном: Республика Татарстан, Альметьевский муниципальный район, Калейкинское сельское поселение, д. Сабанче; 10) в кадастровом квартале 16:15:070101, расположенном: Республика Татарстан, Верхнеуслонский муниципальный район, Кильдеевское сельское поселение, с. Кильдеево; 11) в кадастровом квартале 16:16:212202, расположенном: Республика Татарстан, Высокогорский муниципальный район, Семиозерское сельское поселение, с. Семиозерка; 12) в кадастровом квартале 16:18:110201, расположенном: Республика Татарстан, Елабужский муниципальный район, Пospelовское сельское поселение, с. Мальцево; 13) в кадастровом квартале 16:19:040202, расположенном: Республика Татарстан, Заинский муниципальный район, Нижнебишевское сельское поселение, с. Шикмамаево; 14) в кадастровом квартале 16:20:050202, расположенном: Республика Татарстан, Зеленодольский муниципальный район, Большеключинское сельское поселение, д. Ивановское; 15) в кадастровом квартале 16:26:130401, расположенном: Республика Татарстан, Мамадышский муниципальный район, Малокирменское сельское поселение, с. Верхние Яки; 16) в кадастровом квартале 16:26:040101, расположенном: Республика Татарстан, Мамадышский муниципальный район, Дюсьметьевское сельское поселение, с. Крещеная Ерыкса; 17) в кадастровом квартале 16:26:130101, расположенном:</p>

		<p>Республика Татарстан, Мамадышский муниципальный район, Малокирменское сельское поселение, с. Малые Кирмени;</p> <p>18) в кадастровом квартале 16:26:290401, расположенном: Республика Татарстан, Мамадышский муниципальный район, Урманчеевское сельское поселение, п. Новый;</p> <p>19) в кадастровом квартале 16:26:290501, расположенном: Республика Татарстан, Мамадышский муниципальный район, Урманчеевское сельское поселение, с. Сотово;</p> <p>20) в кадастровом квартале 16:26:270201, расположенном: Республика Татарстан, Мамадышский муниципальный район, Шемяковское сельское поселение, д. Старая Чабья;</p> <p>21) в кадастровом квартале 16:26:280101, расположенном: Республика Татарстан, Мамадышский муниципальный район, Уразбахтинское сельское поселение, с. Уразбахтино;</p> <p>22) в кадастровом квартале 16:26:260201, расположенном: Республика Татарстан, Мамадышский муниципальный район, Тавельское сельское поселение, с. Чаксы;</p> <p>23) в кадастровом квартале 16:26:310101, расположенном: Республика Татарстан, Мамадышский муниципальный район, Шадчинское сельское поселение, с. Шадчи;</p> <p>24) в кадастровом квартале 16:30:080901, расположенном: Республика Татарстан, Нижнекамский муниципальный район, Сухаревское сельское поселение, с. Смыловка;</p> <p>25) в кадастровом квартале 16:33:010101, расположенном: Республика Татарстан, Пестречинский муниципальный район, Белкинское сельское поселение, с. Белкино;</p> <p>26) в кадастровом квартале 16:33:220101, расположенном: Республика Татарстан, Пестречинский муниципальный район, Кобяковское сельское поселение, с. Кобяково;</p> <p>27) в кадастровом квартале 16:33:210101, расположенном: Республика Татарстан, Пестречинский муниципальный район, Надеждинское сельское поселение, д. Надеждино;</p> <p>28) в кадастровом квартале 16:34:100301, расположенном: Республика Татарстан, Рыбно-Слободский муниципальный район, Козяково-Челнинское сельское поселение, д. Иванаево;</p> <p>29) в кадастровом квартале 16:34:250401, расположенном: Республика Татарстан, Рыбно-Слободский муниципальный район, Шумбутовское сельское поселение, д. Шестая Речка.</p>
10	Право, на котором инженерное сооружение принадлежит заявителю (если подано ходатайство об установлении публичного сервитута в целях реконструкции или эксплуатации инженерного сооружения)	
11	Сведения о способах представления результатов рассмотрения ходатайства:	
	в виде электронного документа, который направляется уполномоченным органом заявителю посредством электронной почты	<p>ДА</p> <p>_____</p> <p>(да/нет)</p>
	в виде бумажного документа, который заявитель получает непосредственно при личном обращении или посредством почтового отправления	<p>НЕТ</p> <p>_____</p> <p>(да/нет)</p>
12	Документы, прилагаемые к ходатайству:	
	1. Описание местоположения границ публичный сервитута в формате xml	

	<p>2. Машиночитаемая доверенность от 31.07.2024 единый регистрационный номер 748A1FE2-2ADE-4C32-BE80-128E96C0DF9D (в электронном виде)</p> <p>3. Схема границ публичного сервитута в формате pdf</p>	
13	<p>Подтверждаю согласие на обработку персональных данных (сбор, систематизацию, накопление, хранение, уточнение (обновление, изменение), использование, распространение (в том числе передачу), обезличивание, блокирование, уничтожение персональных данных, а также иных действий, необходимых для обработки персональных данных в соответствии с законодательством Российской Федерации), в том числе в автоматизированном режиме</p>	
14	<p>Подтверждаю, что сведения, указанные в настоящем ходатайстве, на дату представления ходатайства достоверны; документы (копии документов) и содержащиеся в них сведения соответствуют требованиям, установленным статьей 39.41 Земельного кодекса Российской Федерации</p>	
15	Подпись:	Дата:
	Смальков М.Е.	16.10.2024