



**ЦУКС ГЛАВНОГО УПРАВЛЕНИЯ МЧС РОССИИ
ПО РЕСПУБЛИКЕ ТАТАРСТАН**

МОДЕЛЬ РАЗВИТИЯ ОБСТАНОВКИ
на территории Республики Татарстан на 16 октября 2022 года

ЕЖЕДНЕВНЫЙ ОПЕРАТИВНЫЙ ПРОГНОЗ ВОЗНИКНОВЕНИЯ ЧРЕЗВЫЧАЙНЫХ СИТУАЦИЙ (ПРЕДУПРЕЖДЕНИЕ ОБ УХУДШЕНИИ ПОГОДНЫХ УСЛОВИЙ)



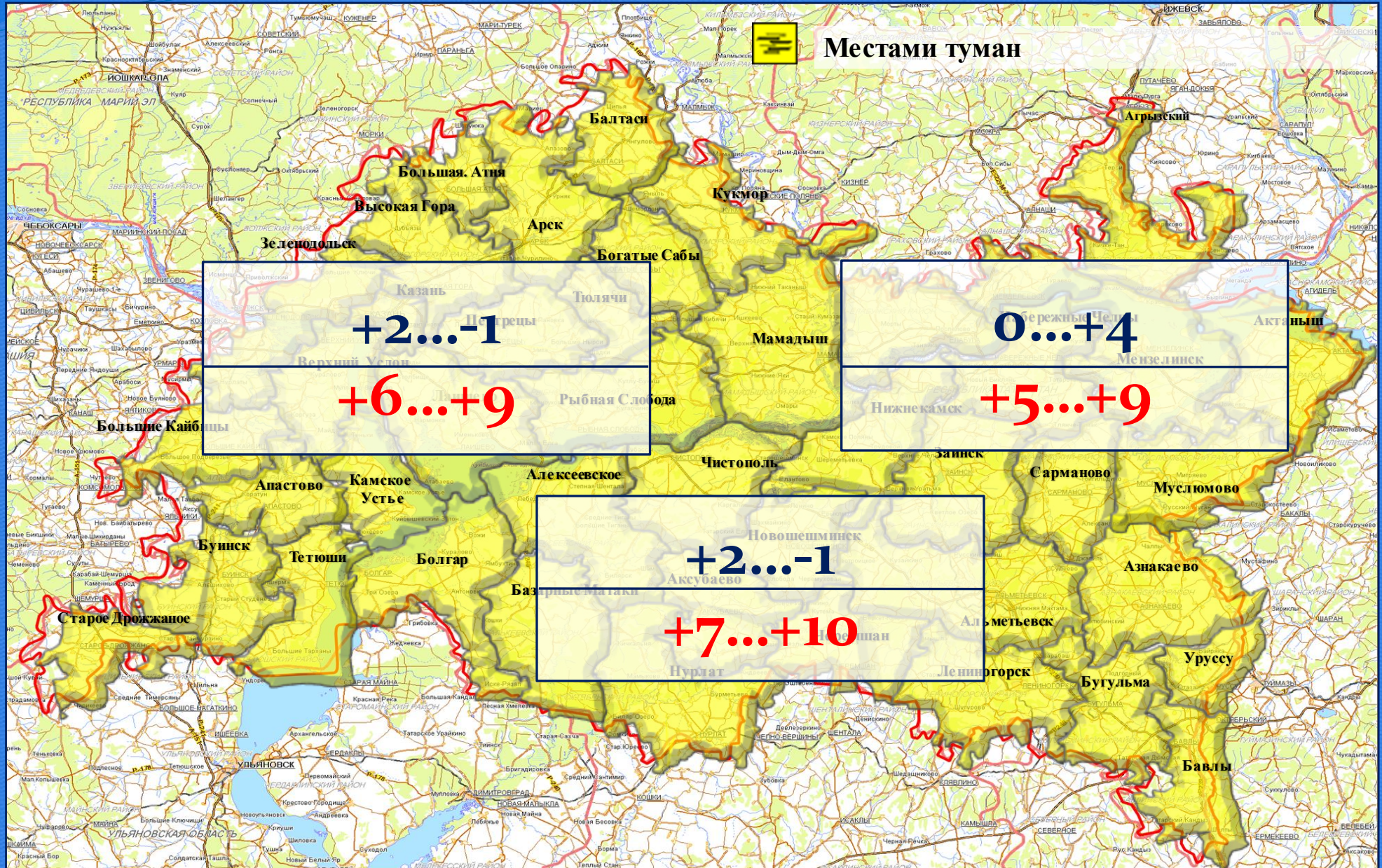
Федеральное государственное бюджетное учреждение
Управление по гидрометеорологии и мониторингу окружающей среды
Республики Татарстан



Консультация – предупреждение об интенсивности метеорологических явлений с 21 часов 15 октября до 10 часов 16 октября 2022 года

Ночью и утром 16 октября 2022 года на территории Республики Татарстан местами ожидается туман.

МОДЕЛЬ РАЗВИТИЯ ОБСТАНОВКИ (ПРОГНОСТИЧЕСКАЯ КАРТА ПРЕДУПРЕЖДЕНИЙ)



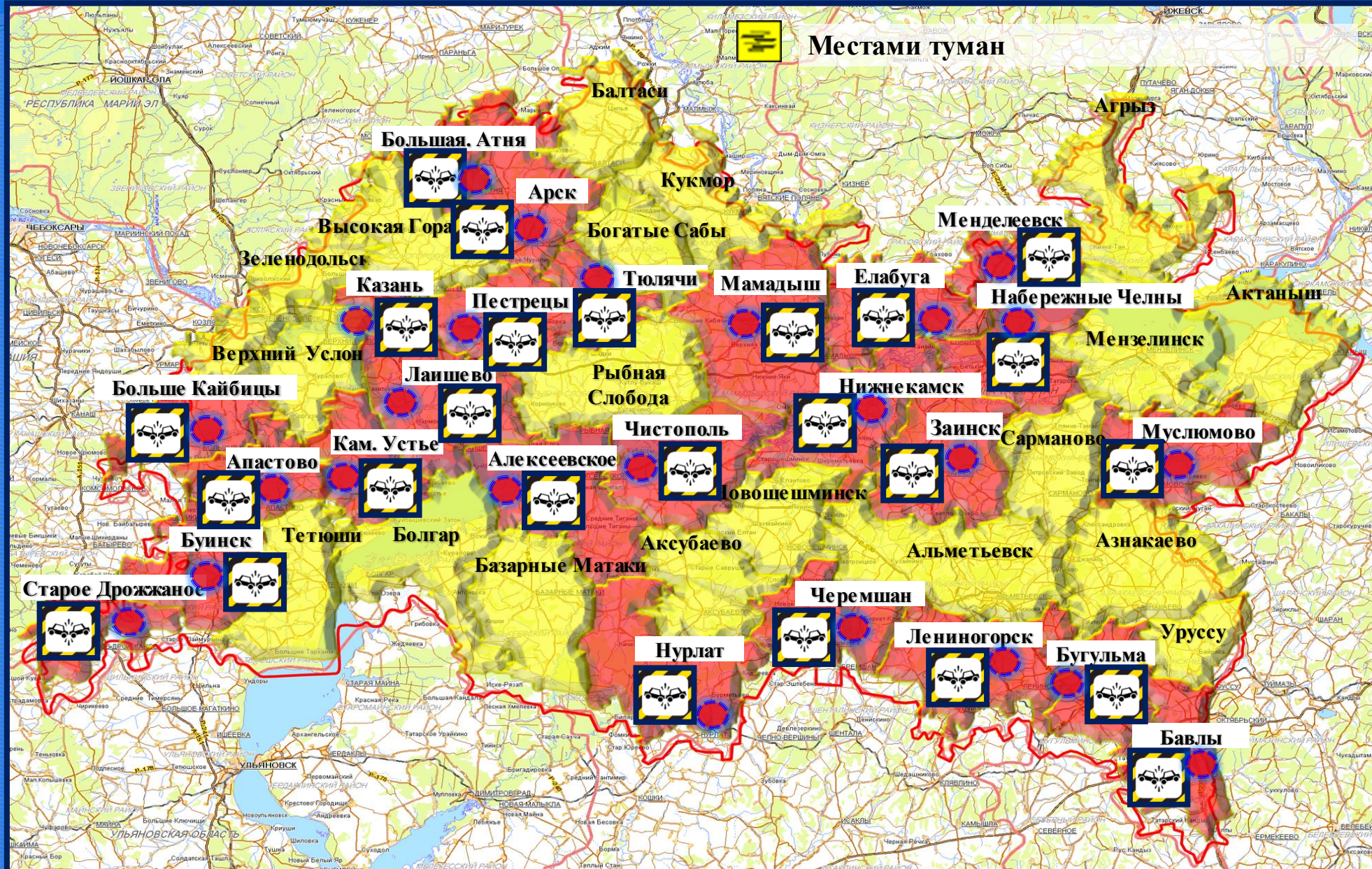
СТЕПЕНЬ ИНТЕНСИВНОСТИ ОПАСНЫХ ЯВЛЕНИЙ

- Красный – погода очень опасна. Имеется вероятность крупных разрушений и катастроф.
- Оранжевый – погода опасна. Имеется вероятность стихийных бедствий, нанесения ущерба
- Желтый – погода потенциально опасна
- Зеленый - оповещение о погоде не требуется

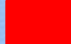


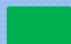
УСЛОВНЫЕ ОБОЗНАЧЕНИЯ

	Ветер		Снег/Обледенение
	Заморозки		Гроза
	Туман		Очень высокая температура
	Очень низкая температура		Прибрежные события
	Пожарная опасность		Лавины
	Дождь		Наводнение
	Паводок		Сель
	Пыльная (песчаная) буря		Гололедно - изморозовое отложение
	Прочие опасности		

ИНФОРМАЦИОННО-АНАЛИТИЧЕСКИЕ МАТЕРИАЛЫ (ПРОГНОСТИЧЕСКАЯ КАРТА ПРЕДУПРЕЖДЕНИЙ)





ПОКАЗАТЕЛИ УРОВНЯ ОПАСНОСТИ

-  Высокий уровень
-  Повышенный уровень
-  Средний уровень
-  Низкий уровень

СУЩЕСТВУЕТ
ВЕРОЯТНОСТЬ
ВОЗНИКНОВЕНИЯ
ДОРОЖНО-ТРАНСПОРТНЫХ
ПРОИСШЕСТВИЙ
(ЧРЕЗВЫЧАЙНЫХ
СИТУАЦИЙ) НА
АВТОДОРОГАХ
ФЕДЕРАЛЬНОГО,
РЕГИОНАЛЬНОГО И
МЕСТНОГО ЗНАЧЕНИЯ

УСЛОВНЫЕ ОБОЗНАЧЕНИЯ

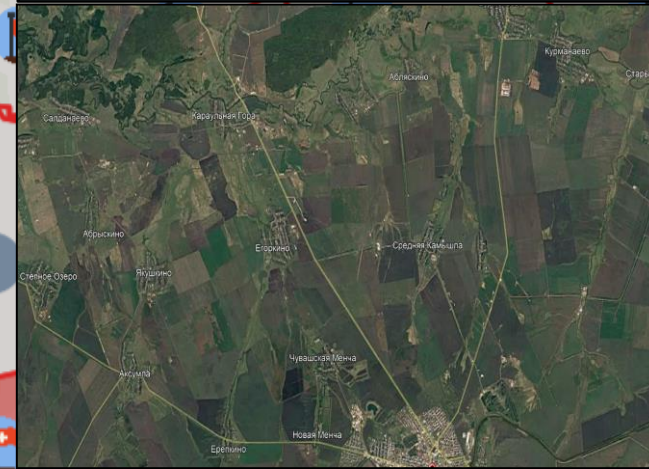
-  Показатели вероятности ДТП в феврале месяце (согласно статистических данных 2016-2021 гг. ИСС Госавтоинспекция)
-  Зона особого внимания (опасные участки)

ИНФОРМАЦИОННЫЕ МАТЕРИАЛЫ ПО РИСКУ НАРУШЕНИЯ ТРАНСПОРТНОГО СООБЩЕНИЯ, НА ТЕРРИТОРИИ НУРЛАТСКОГО РАЙОНА РЕСПУБЛИКИ ТАТАРСТАН (РИСК НАРУШЕНИЯ ДОРОЖНО-ТРАНСПОРТНОГО СООБЩЕНИЯ)

Прогноз метеоявлений

Сб 15 окт	Вс 16	Пн 17	Вт 18	Ср 19	Чт 20	Пт 21	Сб 22	Вс 23	Пн 24
+8	+9	+9	+8	+8	+5	+4	+3	+3	+5
+4	+1	+3	+4	+2	+1	-1	0	0	-2
Максимальная скорость ветра, м/с									
7	3	13	12	8	13	9	11	10	17
Осадки, мм									
1,9	0	0	3	0	8,3	0	0,3	0	1,5

Трехмерная модель участка



19 км



Нурлат-Алексеевское

Нурлат

0.00 мм

Прогноз на 16.10.2022 13:00

Прогнозируемые данные по часам



+0ч

+3ч

Условные обозначения

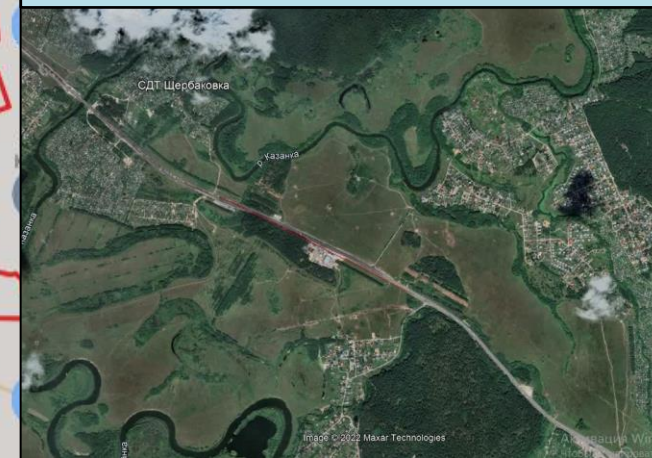
- Участок автодороги с повышенным риском возникновения ДТП, нарушением движения
- Объездная дорога
- Населенный пункт

ИНФОРМАЦИОННО-МАТЕРИАЛЬНАЯ ПО РИСКУ НАРУШЕНИЯ ТРАНСПОРТНОГО СООБЩЕНИЯ, НА ТЕРРИТОРИИ ВЫСОКОГОРСКОГО РАЙОНА РЕСПУБЛИКИ ТАТАРСТАН (РИСК НАРУШЕНИЯ ДОРОЖНО-ТРАНСПОРТНОГО СООБЩЕНИЯ)

Прогноз метеоявлений

Сб 15 окт	Вс 16	Пн 17	Вт 18	Ср 19	Чт 20	Пт 21	Сб 22	Вс 23	Пн 24
+8	+9	+9	+8	+8	+5	+4	+3	+3	+5
+4	+1	+3	+4	+2	+1	-1	0	0	-2
Максимальная скорость ветра, м/с									
7	3	13	12	8	13	9	11	10	17
Осадки, мм									
1,9	0	0	3	0	8,3	0	0,3	0	1,5

Трехмерная модель участка



815 км

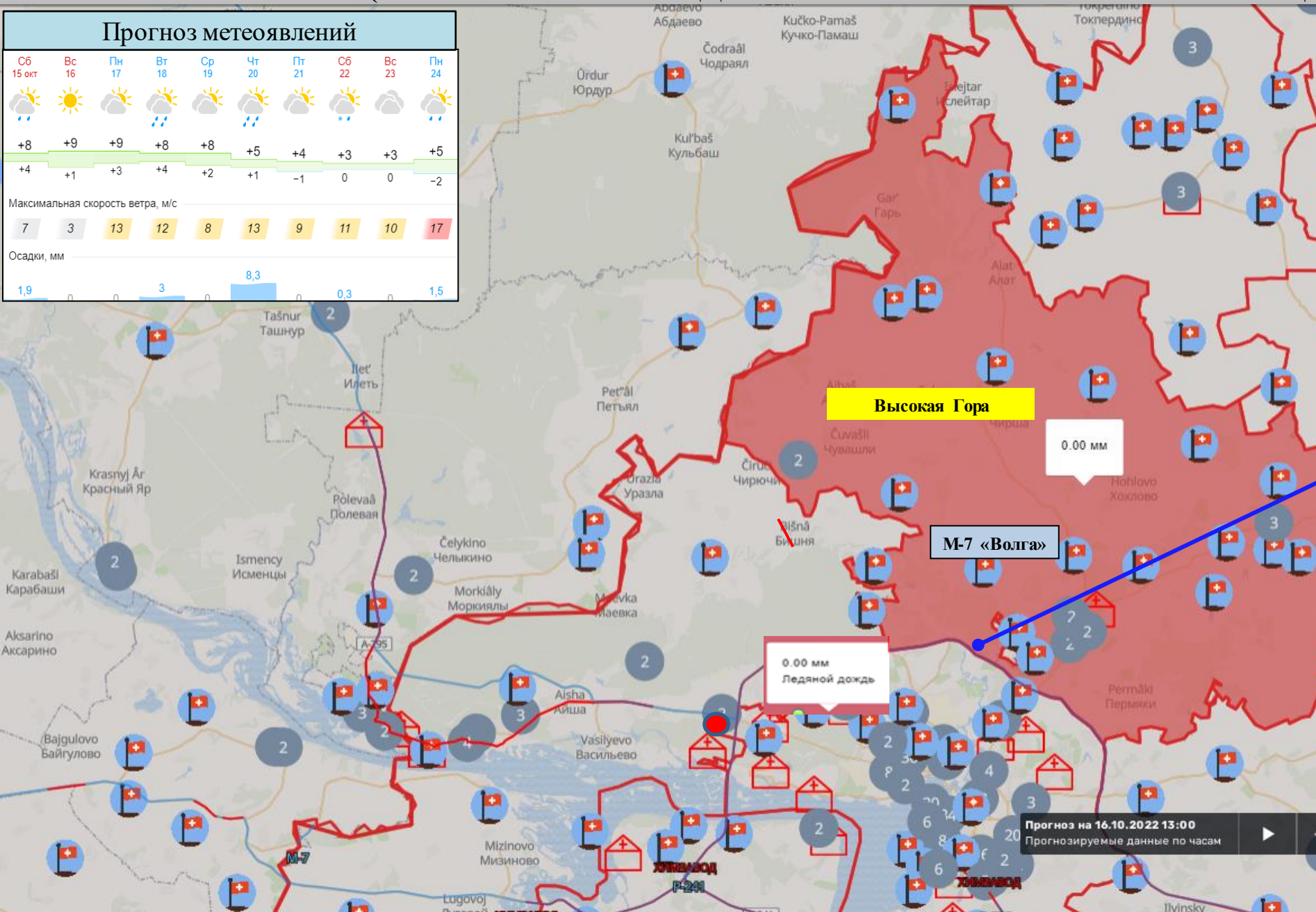


Аркатово

Превышение

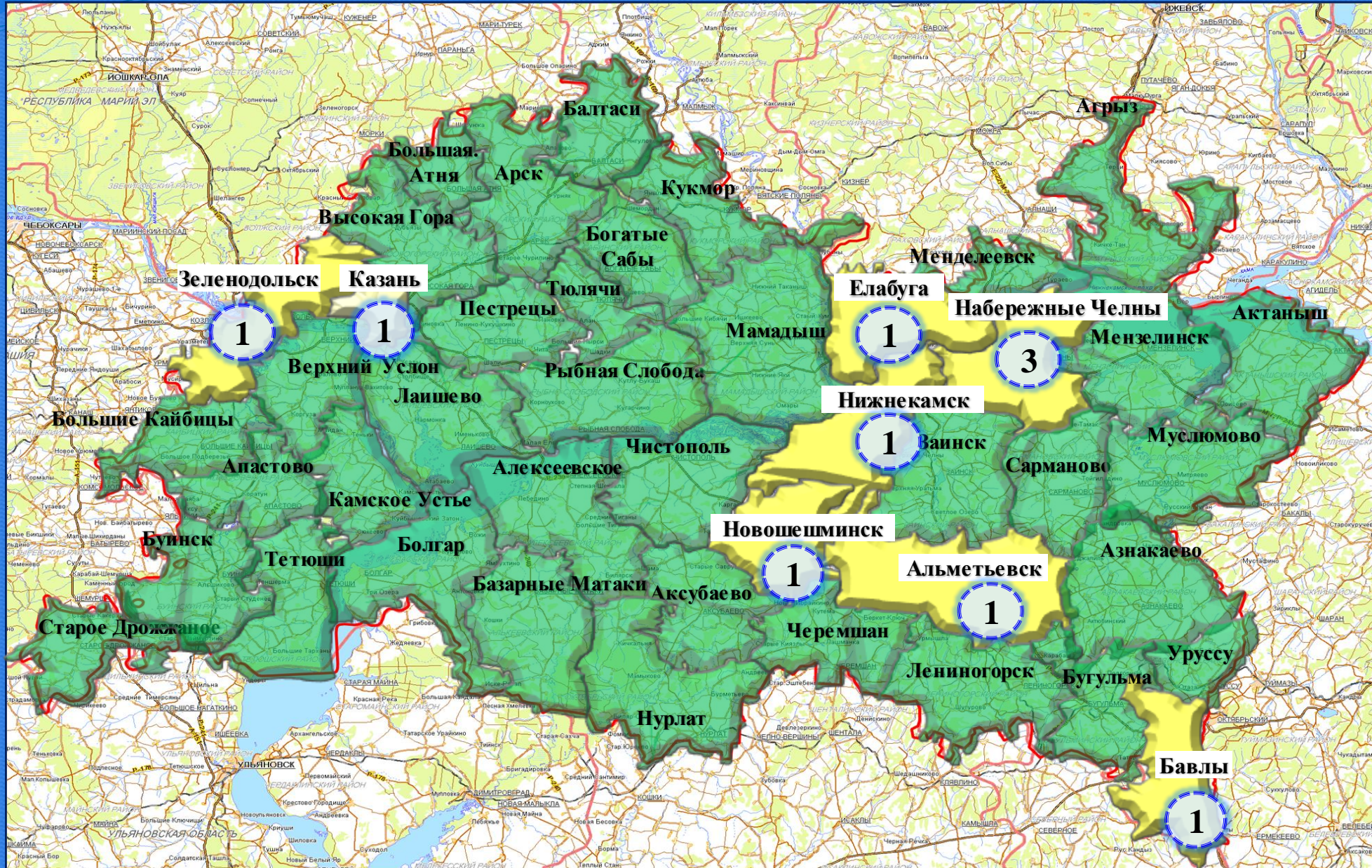
Условные обозначения

- Участок автодороги с повышенным риском возникновения ДТП, нарушением движения
- Объездная дорога
- Населенный пункт



Прогноз на 16.10.2022 13:00
Прогнозируемые данные по часам

ИНФОРМАЦИОННО-АНАЛИТИЧЕСКИЕ МАТЕРИАЛЫ (ЧС, ПРОИСШЕСТВИЯ, СВЯЗАННЫЕ СО ВЗРЫВАМИ БЫТОВОГО ГАЗА ЗА 2016-2022 ГГ.)



ПОКАЗАТЕЛИ УРОВНЯ ОПАСНОСТИ

- Высокий уровень
- Повышенный уровень
- Средний уровень
- Низкий уровень

В СВЯЗИ С
НЕСОБЛЮЖДЕНИЕМ
ПРАВИЛ ЭКСПЛУАТАЦИИ
ГАЗОВОГО
ОБОРУДОВАНИЯ,
НЕОСТОРОЖНЫМ
ОБРАЩЕНИЕМ С ОГНЕМ
УВЕЛИЧИВАЕТСЯ
ВЕРОЯТНОСТЬ
ВОЗНИКНОВЕНИЯ
ВЗРЫВОВ
БЫТОВОГО ГАЗА

УСЛОВНЫЕ ОБОЗНАЧЕНИЯ

- 1 Показатели по происшествиям, связанных со взрывами бытового газа (согласно статистических данных 2016-2022 гг.).

ИНФОРМАЦИОННО-АНАЛИТИЧЕСКИЕ МАТЕРИАЛЫ (ЧС, ПРОИСШЕСТВИЯ, СВЯЗАННЫЕ С ОТРАВЛЕНИЕМ УГАРНЫМ ГАЗОМ ЗА 2022 Г.)

В 2022 году с нарастающим итогом зарегистрирован
31 случай отравления угарным газом



ПО ПОКАЗАТЕЛИ УРОВНЯ ОПАСНОСТИ

- Высокий уровень
- Повышенный уровень
- Средний уровень
- Низкий уровень

В СВЯЗИ С НАРУШЕНИЕМ ПРАВИЛ ЭКСПЛУАТАЦИИ ПЕЧНОГО И ГАЗОВОГО ОБОРУДОВАНИЯ, ЛИБО ВСЛЕДСТВИЕ ИХ НЕИСПРАВНОСТИ, А ТАКЖЕ В ГАРАЖАХ В УСЛОВИЯХ НЕСОБЛЮЖДЕНИЯ МЕР БЕЗОПАСНОСТИ ПРИ ЭКСПЛУАТАЦИИ АВТОМОБИЛЕЙ СОХРАНЯЕТСЯ ВЕРОЯТНОСТЬ ВОЗНИКНОВЕНИЯ ОТРАВЛЕНИЙ УГАРНЫМ ГАЗОМ

УСЛОВНЫЕ ОБОЗНАЧЕНИЯ

1 Показатели по происшествиям, связанных с отравлением угарным газом в 2022 г.

ИНФОРМАЦИОННО-АНАЛИТИЧЕСКИЕ МАТЕРИАЛЫ (ПОКАЗАТЕЛИ ОПАСНОСТЕЙ ОТНОСИТЕЛЬНО СТАТИСТИЧЕСКИХ ДАННЫХ ПРОИСШЕСТВИЙ НА ВОДНЫХ ОБЪЕКТАХ ЗА 2022 Г.)

В 2022 году с нарастающим итогом на водных объектах погибли **70** человек



ПОКАЗАТЕЛИ УРОВНЯ ОПАСНОСТИ

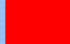


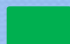
- Высокий уровень
- Повышенный уровень
- Средний уровень
- Низкий уровень

УВЕЛИЧИВАЕТСЯ
ВЕРОЯТНОСТЬ
ВОЗНИКНОВЕНИЯ
ПРОИСШЕСТВИЙ НА
ВОДНЫХ ОБЪЕКТАХ С
ГИБЕЛЬЮ ЛЮДЕЙ.

1/0
УСЛОВНЫЕ
ОБОЗНАЧЕНИЯ
Общий показатель:
погиб/дети (согласно
статистическим данным за
2022 г.)

ИНФОРМАЦИОННО-АНАЛИТИЧЕСКИЕ МАТЕРИАЛЫ (ЧС, ПРОИСШЕСТВИЯ, СВЯЗАННЫЕ С ПОСАДКОЙ СУДОВ НА МЕЛЬ ЗА 2021-2022 Г.)

ПОКАЗАТЕЛИ УРОВНЯ ОПАСНОСТИ

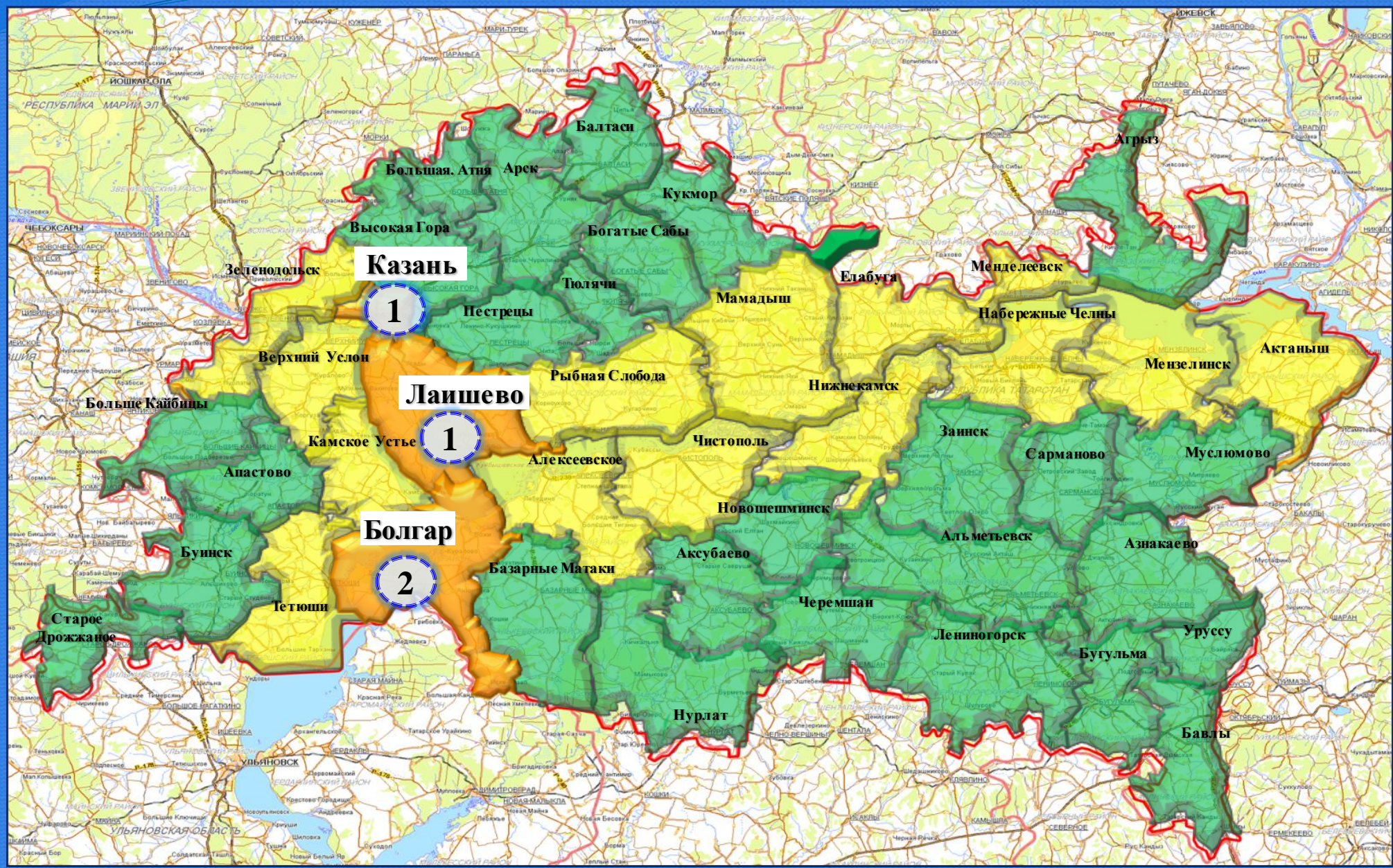
-  Высокий уровень
-  Повышенный уровень
-  Средний уровень
-  Низкий уровень

СУЩЕСТВУЕТ ВЕРОЯТНОСТЬ ВОЗНИКНОВЕНИЯ АВАРИЙ, СВЯЗАННЫХ С ЭКСПЛУАТАЦИЕЙ МАЛОМЕРНЫХ СУДОВ, ГРУЗОВЫХ И ПАССАЖИРСКИХ СУДОВ, А ТАК ЖЕ ПОСАДКА СУДОВ НА МЕЛЬ.

УСЛОВНЫЕ ОБОЗНАЧЕНИЯ

1

Показатели по происшествиям, связанных с посадкой судов на мель (согласно статистических данных за 2021-2022 гг.)



ПРОГНОЗ РИСКОВ ВОЗНИКНОВЕНИЯ ЧС И ПРОИСШЕСТВИЙ

В Республике Татарстан зарегистрированы **33** стоянки маломерных судов

ПОКАЗАТЕЛИ УРОВНЯ ОПАСНОСТИ

- Высокий уровень
- Повышенный уровень
- Средний уровень
- Низкий уровень

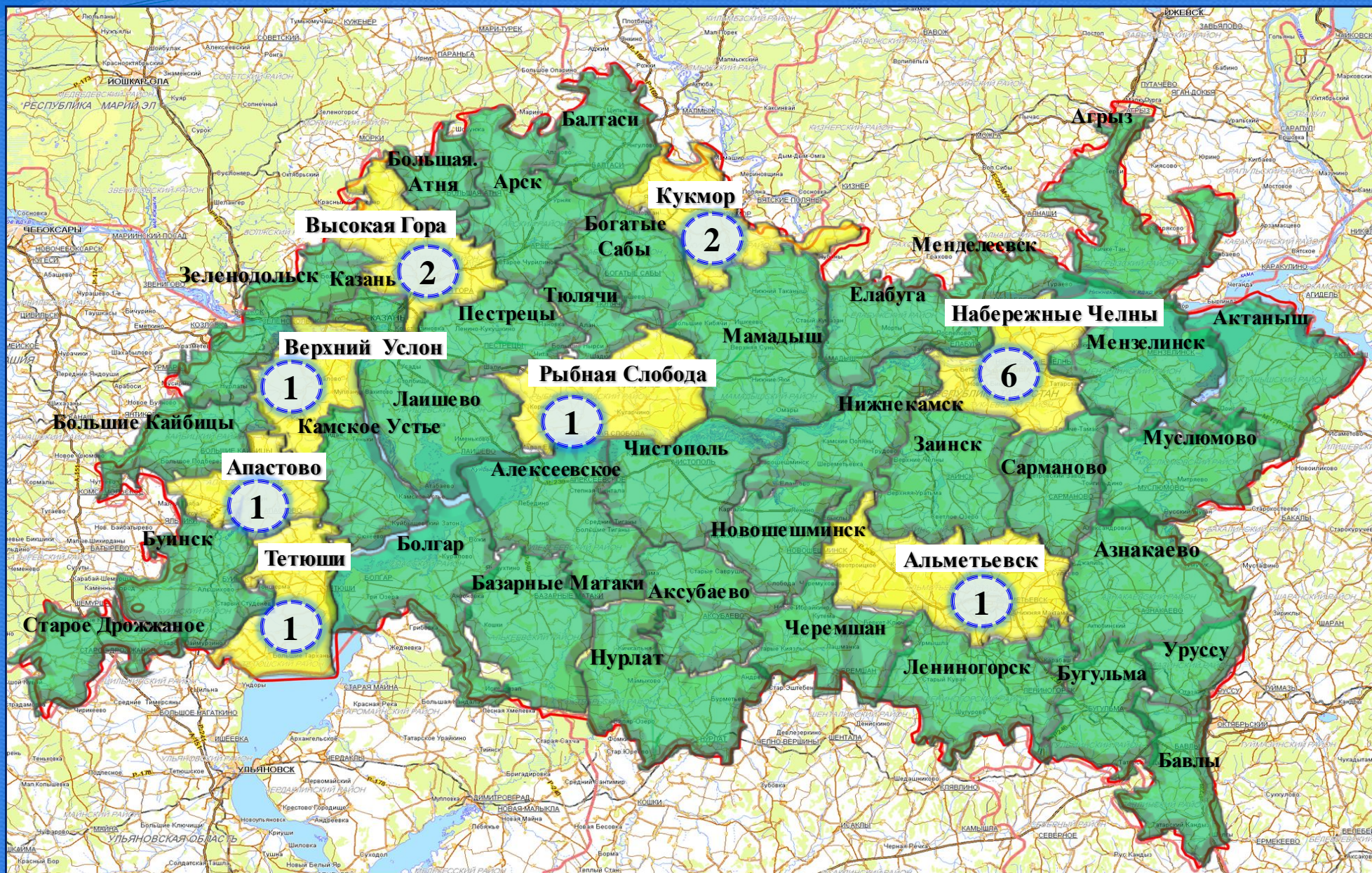
СУЩЕСТВУЕТ ВЕРОЯТНОСТЬ ВОЗНИКНОВЕНИЯ АВАРИЙ, СВЯЗАННЫХ С ЭКСПЛУАТАЦИЕЙ МАЛОМЕРНЫХ СУДОВ, ГРУЗОВЫХ И ПАССАЖИРСКИХ СУДОВ.

УСЛОВНЫЕ ОБОЗНАЧЕНИЯ

1 Количество стоянок маломерных судов



ИНФОРМАЦИОННО-АНАЛИТИЧЕСКИЕ МАТЕРИАЛЫ (ПОКАЗАТЕЛИ СТАТИСТИЧЕСКИХ ДАННЫХ СВЯЗАННЫХ С ПРОВЕДЕНИЕМ ПОИСКОВЫХ РАБОТ В ПРИРОДНОЙ СРЕДЕ ЗА 2022 г.)



ПОКАЗАТЕЛИ УРОВНЯ ОПАСНОСТИ

- Высокий уровень
- Повышенный уровень
- Средний уровень
- Низкий уровень

СУЩЕСТВУЕТ РИСК ПОТЕРИ ОРИЕНТИРА ЛЮДЕЙ ПРИ НЕСАНКЦИОНИРОВАННОМ ПОСЕЩЕНИИ ТУРИСТИЧЕСКИХ МАРШРУТОВ И СПЕЛЕОЛОГИЧЕСКИХ ОБЪЕКТОВ.

УСЛОВНЫЕ ОБОЗНАЧЕНИЯ

Показатели статистических данных связанных с проведением поисковых работ в природной среде (согласно статистических данных за 2022 г.)

